




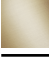

ARTICLES GÉNÉRIQUES AQUAHALO Boîtier à encastrer au plafond - Platine brossé

35 750 970



- corps à encastrer
- Panneau de pluie avec 3 types de jets différents
- AQUACIRCLE RAIN : rideau de pluie circulaire, débit max. 6,8 l/min (à 3 bar)
- TEMPEST RAIN : pluie naturelle, débit max. 6,8 l/min (à 3 bar)
- DIAMOND RAIN : anneau de pluie, débit max. 6,8 l/min (à 3 bar)
- Boîtier à encastrer au plafond 605 x 605 x 95 mm
- Poids : 10 kg
- Conduite de raccordement 7 m
- Entrée 100-240 V AC / 50-60 Hz
- Sortie 12 V DC SELV / Class II
- profondeur de montage mini. 110 mm
- profondeur de montage max. 150 mm
- Prévoir une zone de protection 2 selon DIN VDE 0100, partie 701
- Ne convient pas pour une utilisation dans un hammam.

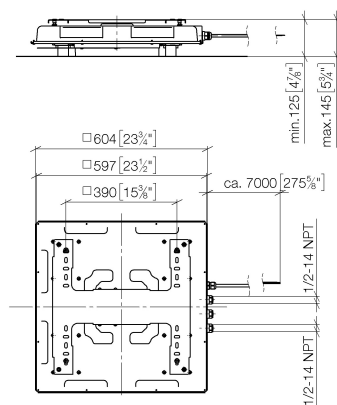
comprend des ampoules d'efficacité énergétique de classe G

| | | |
|--|-----------------------------|--------------------|
|  | Platine brossé | 35 750 970-06 0010 |
|  | Chrome | 35 750 970-00 0010 |
|  | Noir mat | 35 750 970-33 0010 |
|  | Champagne brossé (Or 22cts) | 35 750 970-46 0010 |
|  | Champagne (Or 22cts) | 35 750 970-47 0010 |

ARTICLES GÉNÉRIQUES AQUAHALO Boîtier à encastrer au plafond - Platine brossé

35 750 970

mm [inches] 1 : 10

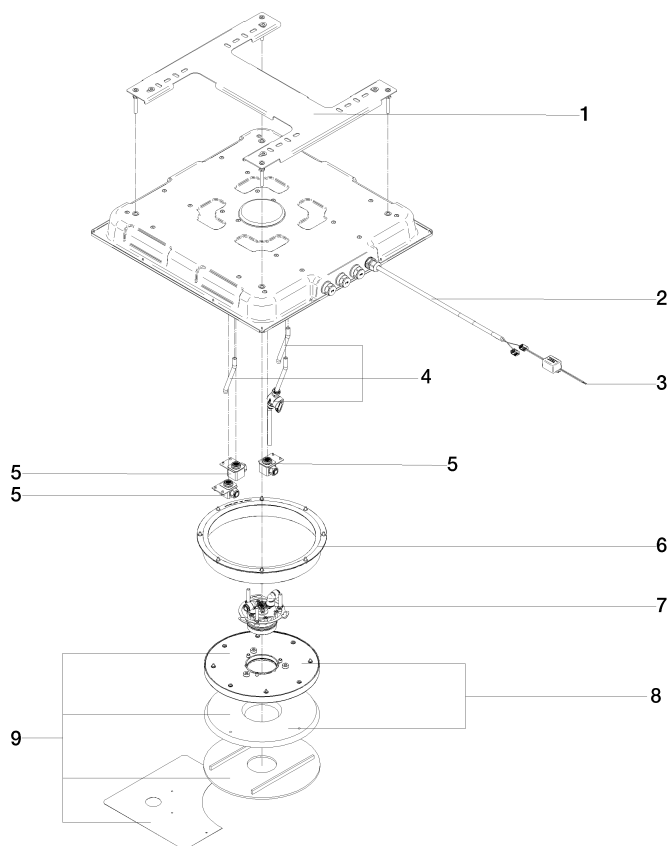


ARTICLES GÉNÉRIQUES AQUAHALO Boîtier à encastrer au plafond - Platine brossé

35 750 970

Version du produit de 4/1/2024

Les pièces pour les
autres finitions
peuvent être
trouvées ici : Chrome





ARTICLES GÉNÉRIQUES AQUAHALO Boîtier à encastrer au plafond - Platine
brossé

35 750 970

Liste des pièces de rechange

Version du produit de 4/1/2024

| N° | Article Numéro | Désignation | Fréquence de montage | Délai de livraison |
|----|--------------------|-------------|----------------------|--------------------|
| | 90 17 20 287 02 90 | flange | 11 | 60 |