

Mitigeur monocommande mural à encastrer -

ARTICLES
GÉNÉRIQUES

35 860 970 Version du produit jusqu'à 11/11/2021



- laiton résistant à la dézincification, sans plomb
- 2x raccord 1/2" filetage femelle (froid/chaud), DN 15
- 1x sortie filetage femelle 1/2" pour sortie murale
- 1x sortie filetage femelle 1/2"
- 2x chape de protection gros-œuvre
- manchette étanche
- isolation phonique
- entraxe 100 mm

Le corps à encastrer peut être pivoté pour positionner le levier en haut ou à gauche du bec.

Accessoires recommandés



Rallonge 20 mm -

12 869 970 90

- Ne peut pas être combiné avec META PURE (36 86X 664-FF).
- Non combinable avec les garnitures apparentes 36 86X 664-FF0010

Accessoires recommandés



Rallonge 20 mm -

12 870 970 90

- Uniquement combinable avec les parties apparentes 36 86X 664-FF.

Accessoires recommandés



Adaptateur pour raccords d'eau inversés -

12 880 970 90

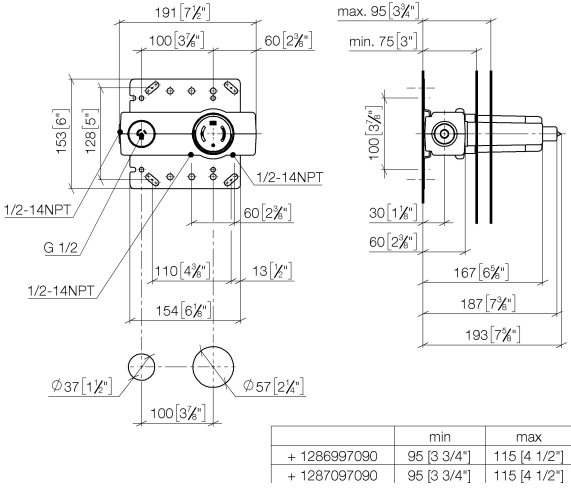
- Ne peut pas être combiné avec META PURE (36 86X 664-FF).

Mitigeur monocommande mural à encastrer -

ARTICLES
GÉNÉRIQUES

35 860 970 Version du produit jusqu'à 11/11/2021

mm [inches]

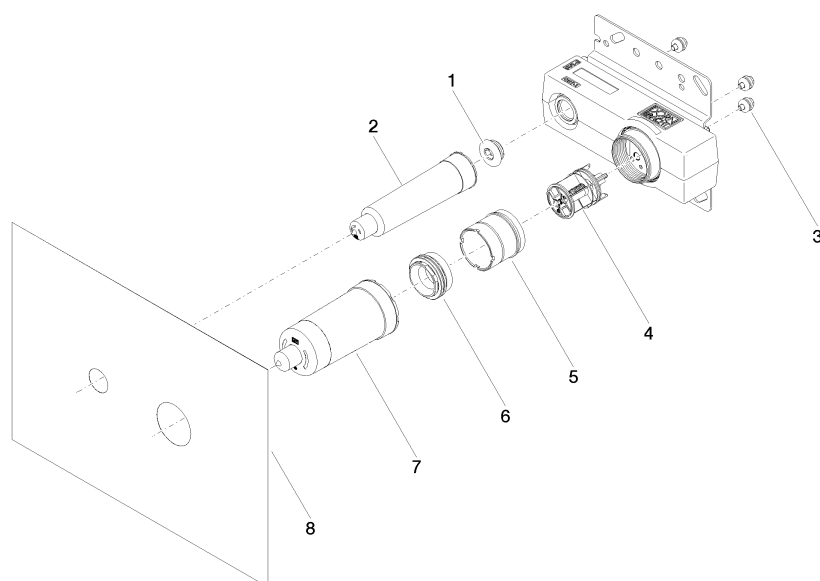


Codes & Standards

| | | | |
|----------------|------|--------|-------|
| ASME A112.18.1 | cUPC | NSF372 | NSF61 |
|----------------|------|--------|-------|

Certificats et durabilité

IAPMO_N-4976 IAPMO_6397 IAPMO_4976 (



Liste des pièces de rechange

| N° | Article Numéro | Désignation | Fréquence de montage | Délai de livraison |
|----|--------------------|------------------|----------------------|--------------------|
| 4 | 90 31 20 107 00 90 | bonde de fond | 1,00 | 2 |
| 3 | 90 23 01 091 00 90 | set | 3,00 | 2 |
| 6 | 90 24 04 349 00 90 | joint américain | 1,00 | 2 |
| 7 | 09 21 02 176 90 | capuchon | 1,00 | 60 |
| 1 | 04 31 20 006 00 90 | bonde de fond | 1,00 | 2 |
| 5 | 90 17 01 238 00 90 | douille | 1,00 | 2 |
| 8 | 04 14 03 074 01 90 | kit de garniture | 1,00 | 2 |
| 2 | 09 21 02 173 90 | capuchon | 1,00 | 2 |