

Fixation au sol à encastrer -

35 949 970

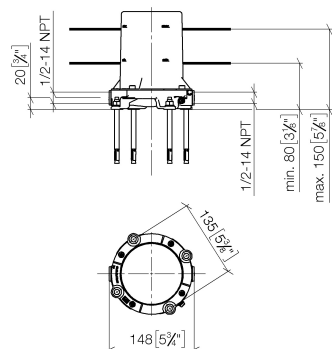


- laiton résistant à la dézincification, sans plomb
- 2x raccord filetage femelle 1/2"
- chape de protection gros-œuvre
- manchette étanche

Fixation au sol à encastrer -

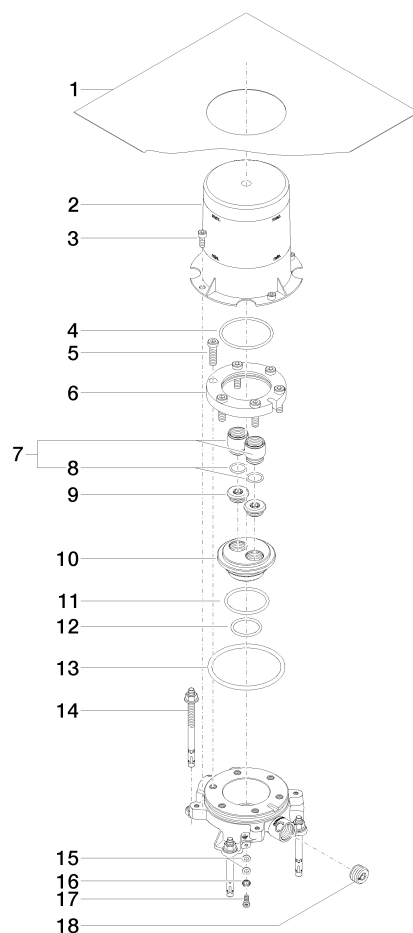
35 949 970

mm [inches]



Fixation au sol à encastrer -

35 949 970



Liste des pièces de rechange

N°	Article Numéro	Désignation	Fréquence de montage	Délai de livraison
1	04 14 03 077 00 90	kit de garniture	1	2
2	09 21 02 116 90	capuchon	1	2
3	09 30 30 053 90	vis	4	2
4	09 14 10 078 90	joint	6	2
5	09 30 30 047 90	vis	1	2
6	09 30 11 121 90	raccord	1	2
7	04 24 03 131 00 90	set deraccord à vis	2	2
8	90 14 10 010 00 90	joint	2	2
9	04 31 20 006 00 90	bonde de fond	2	2
10	09 31 20 033 90	bonde de fond	1	2
11	09 14 10 084 90	joint	1	2
12	09 14 10 018 90	joint	1	2
13	09 14 10 072 90	joint	1	2
14	04 30 35 008 00 90	set de fixation	2	2
15	09 30 11 048 90	rondelle	1	2
16	90 30 11 032 00 90	rondelle	1	2
17	09 30 30 058 90	vis	1	2
18	09 31 20 064 90	bonde de fond	2	2