







MADISON xTOOL Thermostat à encastrer sans réglage du débit - Platine brossé

36 416 977 Version du produit de 1/1/2022



- plaque de recouvrement Ø 124 mm
- poignée de graduation avec bouton de sécurité à 38°C

	Platine brossé	36 416 977-06
	Chrome	36 416 977-00
	Platine	36 416 977-08
	Laiton (Or 23cts)	36 416 977-09
	Laiton brossé (Or 23cts)	36 416 977-28
	Dark Platinum brossé	36 416 977-99

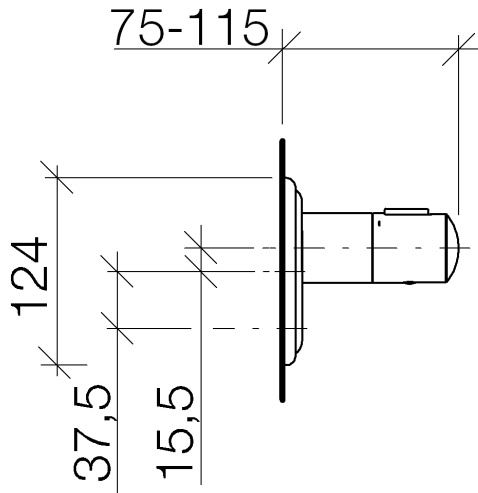
Accessoires requis



- xTOOL Module de thermostat à encastrer -** 35 517 970-90 0010
- profondeur de montage mini. mm
 - profondeur de montage max. mm

MADISON xTOOL Thermostat à encastrer sans réglage du débit - Platine brossé

36 416 977 Version du produit de 1/1/2022



Codes & Standards

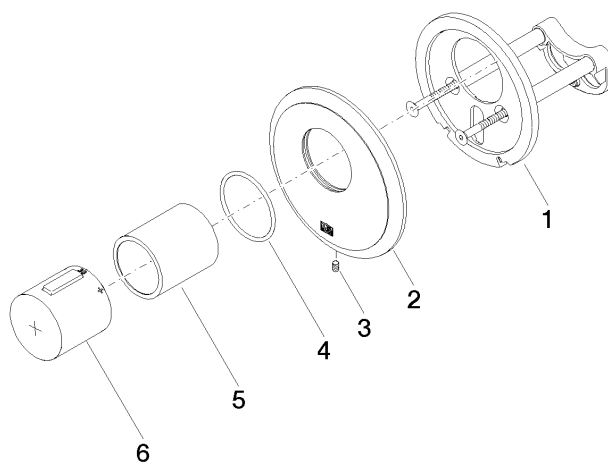
ASME A112.18.1 cUPC

Certificats

IAPMO_4976 (

MADISON xTOOL Thermostat à encastrer sans réglage du débit - Platine brossé

36 416 977 Version du produit de 1/1/2022



Liste des pièces de rechange

N°	Article Numéro	Désignation	Fréquence de montage	Délai de livraison
1	90 11 01 196 00 90	prise	1	2
2	09 11 02 543-06	recouvrement	1	10
3	09 31 11 048 90	tige	1	2
4	90 14 10 049 00 90	joint	1	2
5	90 21 02 112 00-06	douille	1	10
6	90 17 33 017 00-06	poignée	1	10