







## MADISON xTOOL Thermostat à encastrer sans réglage du débit - Dark Platinum brossé

36 416 977 Version du produit de 1/1/2022



- plaque de recouvrement Ø 124 mm
- poignée de graduation avec bouton de sécurité à 38°C

	Dark Platinum brossé	36 416 977-99
	Chrome	36 416 977-00
	Platine brossé	36 416 977-06
	Platine	36 416 977-08
	Laiton (Or 23cts)	36 416 977-09
	Laiton brossé (Or 23cts)	36 416 977-28

### Accessoires requis



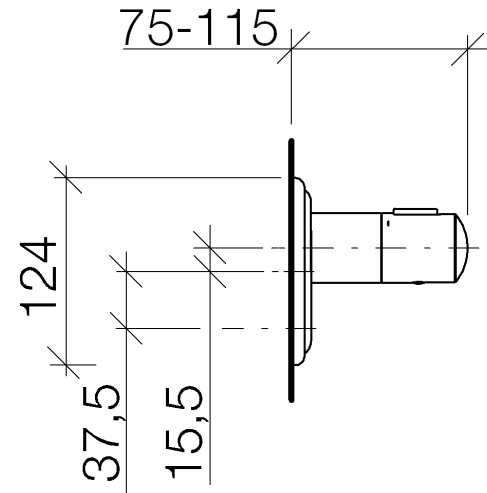
- xTOOL Module de thermostat à encastrer -** 35 517 970-90 0010
- profondeur de montage mini. mm
  - profondeur de montage max. mm



MADISON xTOOL Thermostat à encastrer sans réglage du débit - Dark  
Platinum brossé

---

36 416 977 Version du produit de 1/1/2022



Codes & Standards

---

ASME A112.18.1 cUPC

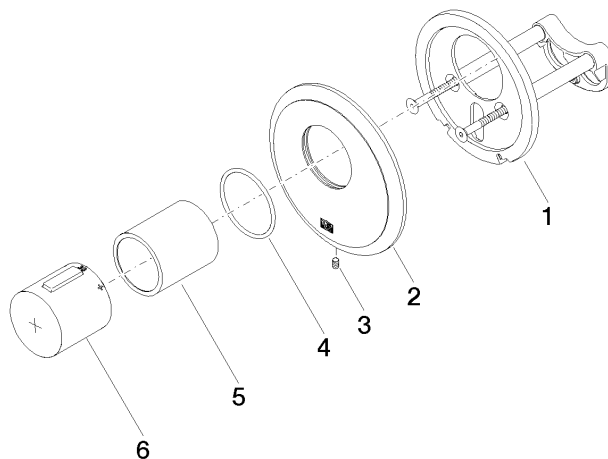
Certificats

---

IAPMO\_4976 (

## MADISON xTOOL Thermostat à encastrer sans réglage du débit - Dark Platinum brossé

36 416 977 Version du produit de 1/1/2022



### Liste des pièces de rechange

N°	Article Numéro	Désignation	Fréquence de montage	Délai de livraison
1	90 11 01 196 00 90	prise	1	2
2	09 11 02 543-99	recouvrement	1	20
3	09 31 11 048 90	tige	1	2
4	90 14 10 049 00 90	joint	1	2
5	90 21 02 112 00-99	douille	1	20
6	90 17 33 017 00-99	poignée	1	20