

WATER FAN vertical Douchette latérale encastrée - Chrome

IMO

36 513 979



S'adapte aux gammes suivantes : IMO, LULU, MADISON, MEM, TARA, CL.1, LISSÉ, VAIA, META, CYO

- AQUAPRESSURE FLOW, débit max. 6,8 l/min (à 3 bar)
- jet réglable
- plaque de recouvrement 240 x 60 mm
- raccord 1/2"
- Ce produit réduit la consommation d'eau de % (par rapport aux exigences de l'EPAct '92)
- Ce produit contribue au respect des exigences du système d'évaluation des bâtiments écologiques LEED®
- Ce produit contribue au respect des exigences des systèmes d'évaluation des bâtiments écologiques, par exemple LEED®, BREEAM®, DGNB

	Chrome	36 513 979-00 0010
	Platine brossé	36 513 979-06 0010
	Platine	36 513 979-08 0010
	Dark Chrome	36 513 979-19 0010
	Or clair	36 513 979-26 0010
	Or clair brossé	36 513 979-27 0010
	Laiton brossé (Or 23cts)	36 513 979-28 0010
	Noir mat	36 513 979-33 0010
	Bronze brossé	36 513 979-42 0010
	Champagne brossé (Or 22cts)	36 513 979-46 0010
	Champagne (Or 22cts)	36 513 979-47 0010
	Chrome brossé	36 513 979-93 0010
	Dark Platinum brossé	36 513 979-99 0010

Accessoires requis



- Boîtier à encastrer au mur -** 35 206 970-90 0010
- profondeur de montage max. 173 mm
 - profondeur de montage mini. 100 mm

Accessoires requis



xGRID Rail de montage 555 mm - 12 360 970 90

Accessoires recommandés



xGRID Jeu de fixation pour l'intégration dans la construction sèche - 12 340 970 90

36 513 979

mm [inches]

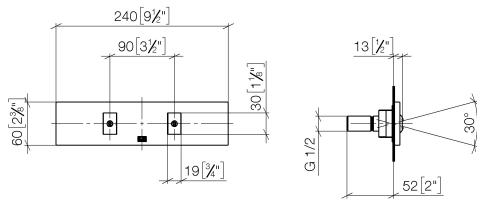
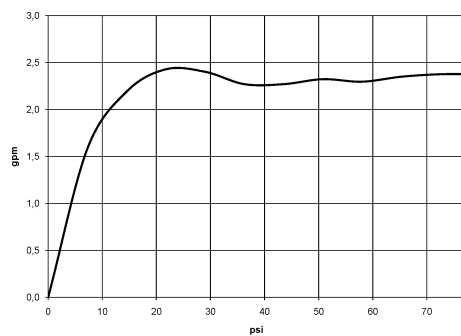


Diagramme de débit



Codes & Standards

ASME
A112.18.1/CSA
B125.1

California Energy
Commission
(CEC)



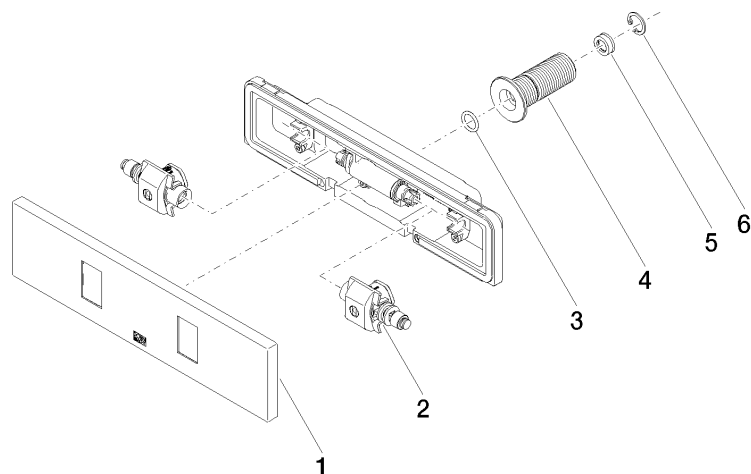
WATER FAN vertical Douchette latérale encastrée - Chrome

IMO

36 513 979

Certificats

IAPMO_4976 (4).



Liste des pièces de rechange

N°	Article Numéro	Désignation	Fréquence de montage	Délai de livraison
1	90 27 99 002 00-00	élément insérable	1	10
2	90 31 10 013 00 90	élément insérable	1	2
3	09 14 10 003 90	joint	1	2
4	09 24 05 015 90	raccord à vis	1	2
5	09 23 01 165 90	limiteur de débit	1	2
6	09 16 01 014 90	anneau	1	2