

## WATER FAN vertical Douchette latérale encastrée - Or clair

IMO

36 513 979



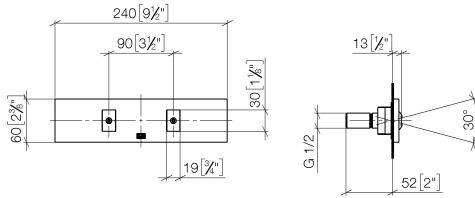
S'adapte aux gammes suivantes : IMO, LULU, MADISON, MEM, TARA, CL.1, LISSÉ, VAIA, META, CYO

- AQUAPRESSURE FLOW, débit max. 6,8 l/min (à 3 bar)
- jet réglable
- plaque de recouvrement 240 x 60 mm
- raccord 1/2"
- Ce produit réduit la consommation d'eau de % (par rapport aux exigences de l'EPAct '92)
- Ce produit contribue au respect des exigences du système d'évaluation des bâtiments écologiques LEED®
- Ce produit contribue au respect des exigences des systèmes d'évaluation des bâtiments écologiques, par exemple LEED®, BREEAM®, DGNB

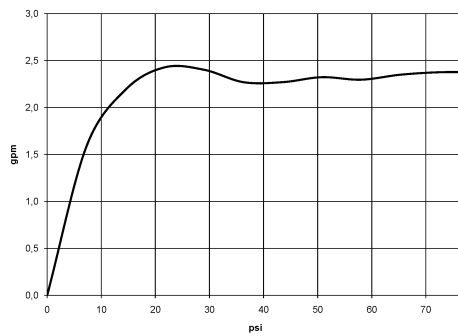
	Or clair	36 513 979-26 0010
	Chrome	36 513 979-00 0010
	Platine brossé	36 513 979-06 0010
	Platine	36 513 979-08 0010
	Dark Chrome	36 513 979-19 0010
	Or clair brossé	36 513 979-27 0010
	Laiton brossé (Or 23cts)	36 513 979-28 0010
	Noir mat	36 513 979-33 0010
	Bronze brossé	36 513 979-42 0010
	Champagne brossé (Or 22cts)	36 513 979-46 0010
	Champagne (Or 22cts)	36 513 979-47 0010
	Chrome brossé	36 513 979-93 0010
	Dark Platinum brossé	36 513 979-99 0010

36 513 979

mm [inches]



### Diagramme de débit



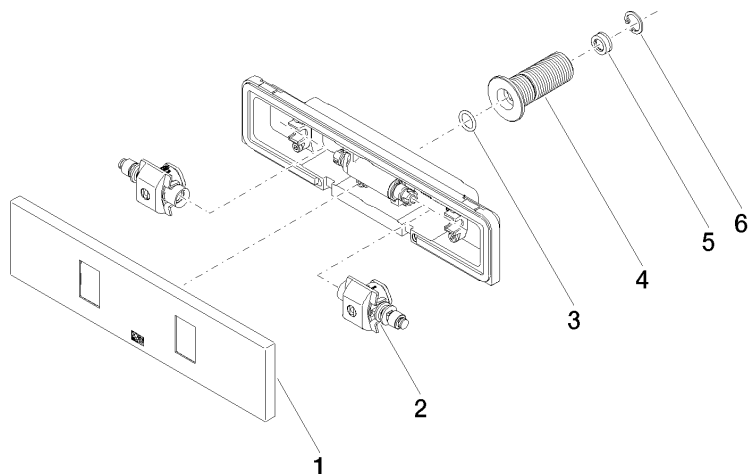
### Codes & Standards

ASME  
A112.18.1/CSA  
B125.1

California Energy  
Commission  
(CEC)

**Version du produit de 10/1/2023**

Les pièces pour les  
autres finitions  
peuvent être  
trouvées ici : Chrome





## WATER FAN vertical Douchette latérale encastrée - Or clair

IMO

36 513 979

### Liste des pièces de rechange

Version du produit de 10/1/2023

N°	Article Numéro	Désignation	Fréquence de montage	Délai de livraison
	90 27 99 002 00-26	élément insérable	6	30