

WATER FAN vertical Douchette latérale encastrée - Noir mat

IMO

36 513 979



S'adapte aux gammes suivantes : IMO, LULU, MADISON, MEM, TARA, CL.1, LISSÉ, VAIA, META, CYO

- AQUAPRESSURE FLOW, débit max. 6,8 l/min (à 3 bar)
- jet réglable
- plaque de recouvrement 240 x 60 mm
- raccord 1/2"
- Ce produit réduit la consommation d'eau de % (par rapport aux exigences de l'EPAAct '92)
- Ce produit contribue au respect des exigences du système d'évaluation des bâtiments écologiques LEED®
- Ce produit contribue au respect des exigences des systèmes d'évaluation des bâtiments écologiques, par exemple LEED®, BREEAM®, DGNB

| | | |
|--|-----------------------------|--------------------|
|  | Noir mat | 36 513 979-33 0010 |
|  | Chrome | 36 513 979-00 0010 |
|  | Platine brossé | 36 513 979-06 0010 |
|  | Platine | 36 513 979-08 0010 |
|  | Dark Chrome | 36 513 979-19 0010 |
|  | Or clair | 36 513 979-26 0010 |
|  | Or clair brossé | 36 513 979-27 0010 |
|  | Laiton brossé (Or 23cts) | 36 513 979-28 0010 |
|  | Bronze brossé | 36 513 979-42 0010 |
|  | Champagne brossé (Or 22cts) | 36 513 979-46 0010 |
|  | Champagne (Or 22cts) | 36 513 979-47 0010 |
|  | Chrome brossé | 36 513 979-93 0010 |
|  | Dark Platinum brossé | 36 513 979-99 0010 |

Accessoires requis



- Boîtier à encastrer au mur -** 35 206 970-90
- profondeur de montage max. 173 mm
 - profondeur de montage mini. 100 mm

Accessoires requis



- xGRID Rail de montage 555 mm -** 12 360 970 90

Accessoires recommandés



- xGRID Jeu de fixation pour l'intégration dans la construction sèche -** 12 340 970 90

36 513 979

mm [inches]

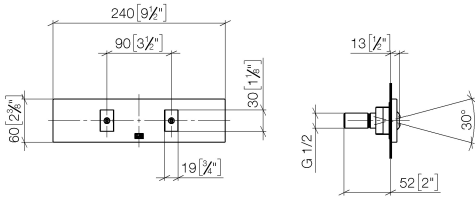
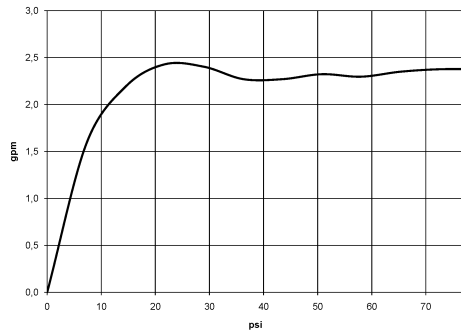


Diagramme de débit



Codes & Standards

ASME A112.18.1

ASME
A112.18.1/CSA
B125.1

California Energy
Commission
(CEC)

cUPC



WATER FAN vertical Douchette latérale encastrée - Noir mat

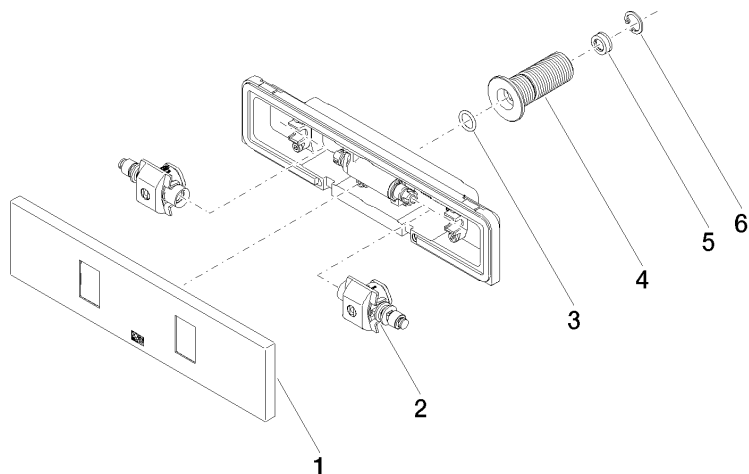
IMO

36 513 979

Certificats

IAPMO_4976

Version du produit de 10/1/2023





WATER FAN vertical Douchette latérale encastrée - Noir mat

IMO

36 513 979

Liste des pièces de rechange

Version du produit de 10/1/2023

| N° | Article Numéro | Désignation | Fréquence de montage | Délai de livraison |
|----|--------------------|-------------------|----------------------|--------------------|
| | 90 27 99 002 00-33 | élément insérable | 6 | 30 |