

WATER CURVE Douchette latérale encastrée - Or clair

IMO

36 514 979



- AQUAPRESSURE FLOW, débit max. 6,8 l/min (à 3 bar)
- jet réglable
- plaque de recouvrement 120 x 60 mm
- raccord 1/2"
- Ce produit réduit la consommation d'eau de % (par rapport aux exigences de l'EPAct '92)
- Ce produit contribue au respect des exigences du système d'évaluation des bâtiments écologiques LEED®
- Ce produit contribue au respect des exigences des systèmes d'évaluation des bâtiments écologiques, par exemple LEED®, BREEAM®, DGNB

S'adapte aux gammes suivantes : IMO, LULU, MADISON, MEM, TARA, CL.1, LISSÉ, VAIA, META, CYO

| | | |
|--|-----------------------------|--------------------|
|  | Or clair | 36 514 979-26 0010 |
|  | Chrome | 36 514 979-00 0010 |
|  | Platine brossé | 36 514 979-06 0010 |
|  | Platine | 36 514 979-08 0010 |
|  | Dark Chrome | 36 514 979-19 0010 |
|  | Or clair brossé | 36 514 979-27 0010 |
|  | Laiton brossé (Or 23cts) | 36 514 979-28 0010 |
|  | Noir mat | 36 514 979-33 0010 |
|  | Bronze brossé | 36 514 979-42 0010 |
|  | Champagne brossé (Or 22cts) | 36 514 979-46 0010 |
|  | Champagne (Or 22cts) | 36 514 979-47 0010 |
|  | Chrome brossé | 36 514 979-93 0010 |
|  | Dark Platinum brossé | 36 514 979-99 0010 |

36 514 979

mm [inches]

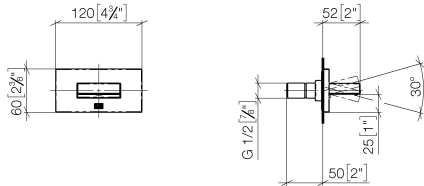


Diagramme de débit

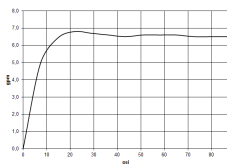
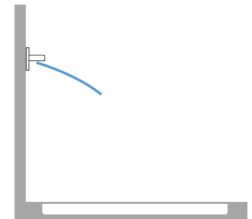
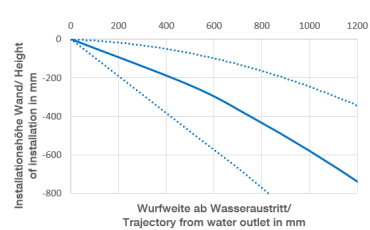


Diagramme de portée du jet



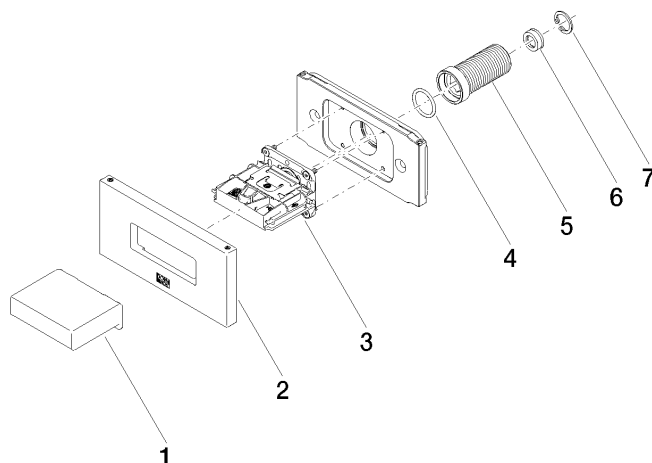
Codes & Standards

ASME
A112.18.1/CSA
B125.1

California Energy
Commission
(CEC)

Version du produit de 10/1/2023

Les pièces pour les
autres finitions
peuvent être
trouvées ici : Chrome





WATER CURVE Douchette latérale encastrée - Or clair

IMO

36 514 979

Liste des pièces de rechange

Version du produit de 10/1/2023

| N° | Article Numéro | Désignation | Fréquence de montage | Délai de livraison |
|----|-----------------|-------------|----------------------|--------------------|
| | 09 17 01 230-26 | boîtier | 7 | 60 |