

## WATER CURVE Douchette latérale encastrée - Champagne brossé (Or 22cts)

36 514 979 Version du produit de 10/1/2023



- AQUAPRESSURE FLOW, débit max. 6,8 l/min (à 3 bar)
- jet réglable
- plaque de recouvrement 120 x 60 mm
- raccord 1/2"
- Ce produit réduit la consommation d'eau de 28% (par rapport aux exigences de l'EPAct '92)
- Ce produit contribue au respect des exigences du système d'évaluation des bâtiments écologiques LEED®
- Ce produit contribue au respect des exigences des systèmes d'évaluation des bâtiments écologiques, par exemple LEED®, BREEAM®, DGNB

	Champagne brossé (Or 22cts)	36 514 979-46 0010
	Chrome	36 514 979-00 0010
	Platine brossé	36 514 979-06 0010
	Platine	36 514 979-08 0010
	Dark Chrome	36 514 979-19 0010
	Or clair	36 514 979-26 0010
	Or clair brossé	36 514 979-27 0010
	Laiton brossé (Or 23cts)	36 514 979-28 0010
	Noir mat	36 514 979-33 0010
	Bronze brossé	36 514 979-42 0010
	Champagne (Or 22cts)	36 514 979-47 0010
	Chrome brossé	36 514 979-93 0010
	Dark Platinum brossé	36 514 979-99 0010

### Accessoires requis

**Adaptateur à encastrer -**

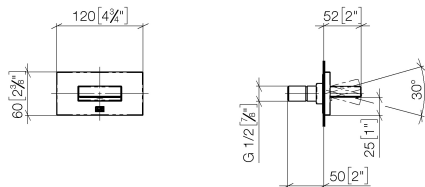
35 080 970-90  
0010



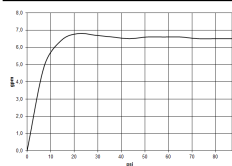
## WATER CURVE Douchette latérale encastrée - Champagne brossé (Or 22cts)

36 514 979 Version du produit de 10/1/2023

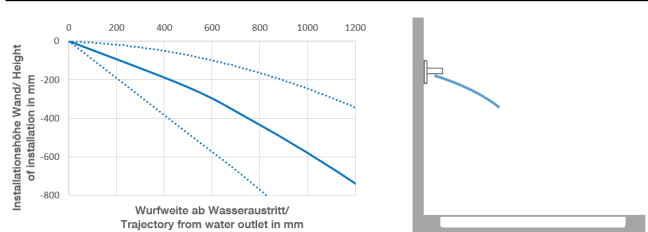
mm [inches]



### Diagramme de débit



### Diagramme de portée du jet



### Codes & Standards

ASME A112.18.1

ASME  
A112.18.1/CSA  
B125.1

California Energy  
Commission  
(CEC)

cUPC



## WATER CURVE Douchette latérale encastrée - Champagne brossé (Or 22cts)

---

36 514 979 Version du produit de 10/1/2023

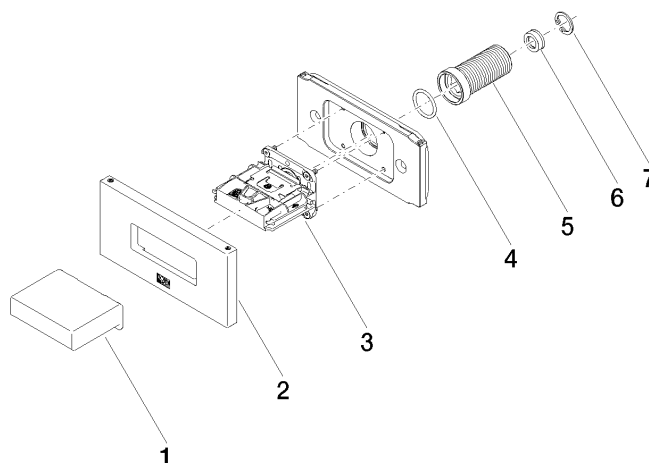
### Certificats

---

IAPMO\_4976 (

## WATER CURVE Douchette latérale encastrée - Champagne brossé (Or 22cts)

36 514 979 Version du produit de 10/1/2023



### Liste des pièces de rechange

N°	Article Numéro	Désignation	Fréquence de montage	Délai de livraison
1	09 17 01 230-46	boîtier	1	30
2	90 27 97 041 00-46	rosace	1	30
3	90 29 03 088 00 90	élément insérable	1	2
4	90 14 10 010 00 90	joint	1	2
5	09 24 04 336 90	raccord à vis	1	2
6	09 23 01 165 90	limiteur de débit	1	2
7	09 16 01 014 90	anneau	1	2