

## VAIA Robinet d'arrêt à encastrer fermant à droite 1/2" - Bronze brossé

36 607 819



- rosace Ø 60 mm
- tête de commande avec broche et douille à sectionner

|   |                             |               |
|---|-----------------------------|---------------|
|  | Bronze brossé               | 36 607 819-42 |
|  | Chrome                      | 36 607 819-00 |
|  | Platine brossé              | 36 607 819-06 |
|  | Platine                     | 36 607 819-08 |
|  | Dark Chrome                 | 36 607 819-19 |
|  | Laiton brossé (Or 23cts)    | 36 607 819-28 |
|  | Champagne brossé (Or 22cts) | 36 607 819-46 |
|  | Champagne (Or 22cts)        | 36 607 819-47 |
|  | Dark Platinum brossé        | 36 607 819-99 |

VAIA Robinet d'arrêt à encastrer fermant à droite 1/2" - Bronze brossé

36 607 819

mm [inches]

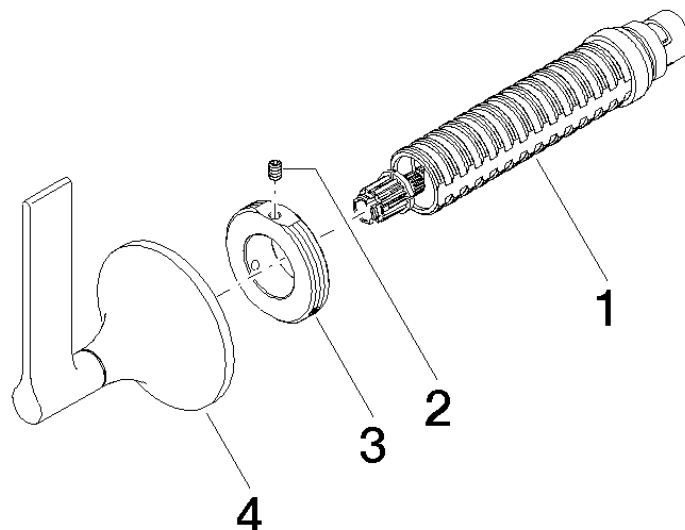


| Codes & Standards           |                |                           |                        |              |
|-----------------------------|----------------|---------------------------|------------------------|--------------|
| ADA                         | ASME A112.18.1 | ASME A112.18.1/CSA B125.1 | cUPC                   |              |
| DIN 4109                    | EN 1111        | ISO 3822                  | Scottish Water Byelaws |              |
| UK Water Supply Regulations | Ü-Zeichen      |                           |                        |              |
| Certificats                 |                |                           |                        |              |
| WRAS_2011                   | LGA_29         | WRAS_2010                 | DVGW_DW-6512DN0        | IAPMO_4976 ( |

## VAIA Robinet d'arrêt à encastrer fermant à droite 1/2" - Bronze brossé

36 607 819

Les pièces pour les  
autres finitions  
peuvent être  
trouvées ici : [Chrome](#)



### Liste des pièces de rechange

| N° | Article Numéro     | Désignation    | Fréquence de montage | Délai de livraison |
|----|--------------------|----------------|----------------------|--------------------|
| 1  | 90 90 03 143 00 90 | tête céramique | 1                    | 2                  |
| 2  | 09 31 11 008 90    | tige           | 1                    | 2                  |
| 3  | 09 21 02 163 90    | rondelle       | 1                    | 2                  |
| 4  | 90 20 80 015 00-42 | poignée        | 1                    | 30                 |