

## TARA Robinet d'arrêt à encastrer fermant à droite 1/2" - Champagne brossé (Or 22cts)

TARA

36 607 892 Version du produit de 27/10/2020

- rosace Ø 55 mm
- tête de commande avec broche et douille à sectionner



	Champagne brossé (Or 22cts)	36 607 892-46
	Chrome	36 607 892-00
	Platine brossé	36 607 892-06
	Platine	36 607 892-08
	Dark Chrome	36 607 892-19
	Laiton brossé (Or 23cts)	36 607 892-28
	Noir mat	36 607 892-33
	Dark Brass brossé	36 607 892-39
	Bronze brossé	36 607 892-42
	Champagne (Or 22cts)	36 607 892-47
	Chrome brossé	36 607 892-93
	Dark Platinum brossé	36 607 892-99

### Accessoires requis



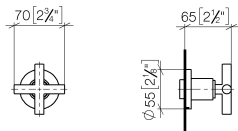
<b>Robinet à encastrer 1/2" -</b>	35 607 970-90
•profondeur de montage max. 145 mm	0010
•profondeur de montage mini. 85 mm	



TARA Robinet d'arrêt à encastrer fermant à droite 1/2" - Champagne brossé  
(Or 22cts)

TARA

36 607 892    Version du produit de 27/10/2020  
mm [inches]



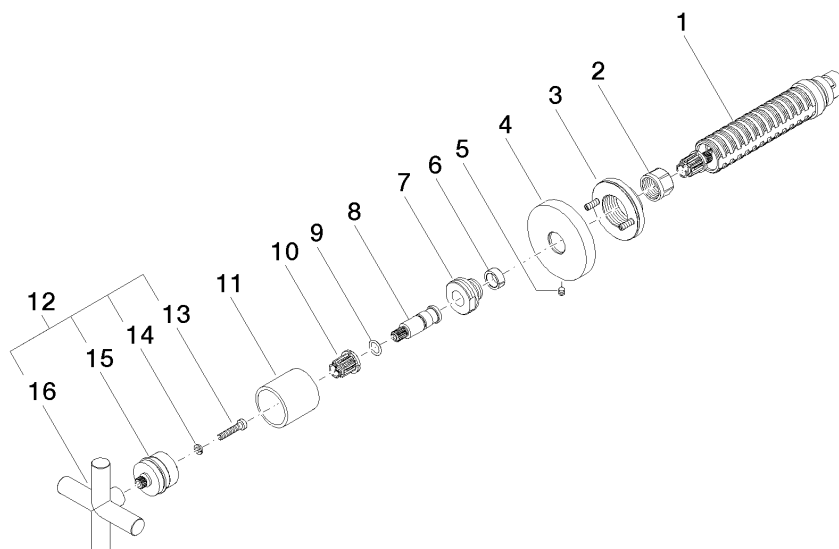
Codes & Standards			
ADA	ASME A112.18.1	cUPC	DIN 4109
EN 1111	EN 200	ISO 3822	Scottish Water Byelaws
UK Water Supply Regulations	Ü-Zeichen		

Certificats et durabilité				
DVGW_DW-6501DN0	WRAS_2011	LGA_29	WRAS_2010	DVGW_DW-6512DN0
IAPMO_4976 (				

# TARA Robinet d'arrêt à encastrer fermant à droite 1/2" - Champagne brossé (Or 22cts)

TARA

36 607 892 Version du produit de 27/10/2020



## Liste des pièces de rechange

N°	Article Numéro	Désignation	Fréquence de montage	Délai de livraison
10	90 12 12 002 00 90	douille d'enclenchement	1,00	2
7	09 24 05 002 90	raccord à vis	1,00	2
4	09 27 89 108-46	rosace	1,00	30
11	09 21 02 144-46	douille	1,00	60
16	09 20 89 010-46	poignée	1,00	30
8	09 29 06 022 90	tige	1,00	2
3	90 21 02 108 00 90	rondelle	1,00	2
15	90 12 12 007 00-46	prise	1,00	30
1	90 90 03 143 00 90	tête céramique	1,00	2
14	90 30 11 029 00 90	rondelle	1,00	2
5	90 31 11 007 00 90	tige	1,00	2
2	90 23 30 023 00 90	écrou	1,00	2
6	90 14 15 020 03 90	anneau	1,00	2
9	90 14 10 060 00 90	joint	1,00	2
12	90 20 89 010 10-46	poignée	1,00	30
13	90 30 30 075 00 90	vis	1,00	2