

CYO Robinetterie murale pour lavabo sans garniture d'écoulement - Laiton / Laiton brossé (Or 23cts)

36 707 811



- saillie 160 mm
 - bec déverseur fixe
 - jet rectangulaire enrichi en air
 - diamètre de percement des robinets latéraux 37 mm
 - diamètre de percement du bec 37 mm
 - poignée Ø 60 mm
 - débit maxi. 4,5 l/min
 - sans plomb
 - Ce produit contribue au respect des exigences des systèmes d'évaluation des bâtiments écologiques, par exemple LEED®, BREEAM®, DGNB
- ATTENTION : les inserts à poignée doivent être commandés séparément des robinetteries !**

ATTENTION : les inserts à poignée doivent être commandés séparément des robinetteries !

	Laiton / Laiton brossé (Or 23cts)	36 707 811-38
	Chrome	36 707 811-00
	Platine brossé	36 707 811-06
	Dark Chrome	36 707 811-19
	Laiton brossé (Or 23cts)	36 707 811-28
	platine / platine mat	36 707 811-36
	Dark Platinum brossé	36 707 811-99

Accessoires requis



Mélangeur mural à encastrer bec déverseur au centre - 35 700 970-90 0010
 • profondeur de montage max. mm
 • profondeur de montage mini. mm

Accessoires requis



Mélangeur mural à encastrer positionnement variable - 35 720 970-90 0010
 • profondeur de montage max. mm
 • profondeur de montage mini. mm

CYO Robinetterie murale pour lavabo sans garniture d'écoulement - Laiton / Laiton brossé (Or 23cts)

36 707 811
mm [inches]

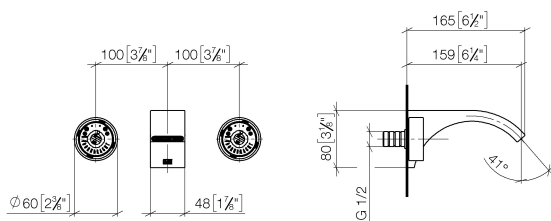
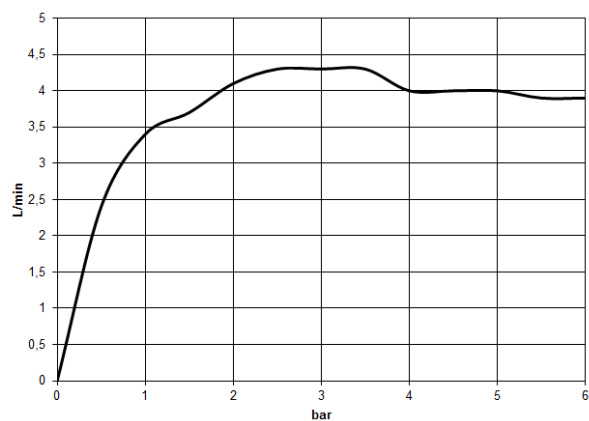


Diagramme de débit



Codes & Standards

California Energy Commission (CEC)	DIN 4109	ISO 3822	NSF372
NSF61	Scottish Water Byelaws	UK Water Supply Regulations	Ü-Zeichen



CYO Robinetterie murale pour lavabo sans garniture d'écoulement - Laiton /
Laiton brossé (Or 23cts)

36 707 811

Certificats

WRAS_2111

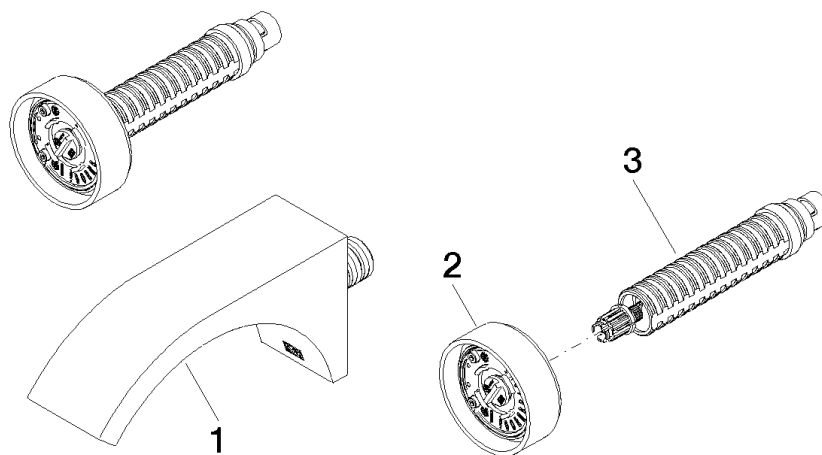
IAPMO_N-4976

IAPMO_6397

LGA_38

CYO Robinetterie murale pour lavabo sans garniture d'écoulement - Laiton / Laiton brossé (Or 23cts)

36 707 811



Liste des pièces de rechange

N°	Article Numéro	Désignation	Fréquence de montage	Délai de livraison
1	13 800 811-38	CYO Bec déverseur pour lavabo, montage mural sans garniture d'écoulement - Laiton / Laiton brossé (Or 23cts)	1	20
2	90 18 40 290 00-38	poignée	1	20
3	90 90 03 171 01 90	tête céramique	1	2