

TARA Robinetterie murale pour lavabo sans garniture d'écoulement - Laiton brossé (Or 23cts)

TARA

36 707 892 Version du produit de 01/04/2024



- saillie 160 mm
- bec déverseur fixe
- jet circulaire enrichi en air
- diamètre de percement des robinets latéraux 40 mm
- diamètre de percement du bec 40 mm
- rosaces Ø 55 mm
- débit maxi. 4,5 l/min
- sans plomb
- Ce produit contribue au respect des exigences des systèmes d'évaluation des bâtiments écologiques, par exemple LEED®, BREEAM®, DGNB

	Laiton brossé (Or 23cts)	36 707 892-28 0010
	Chrome	36 707 892-00 0010
	Platine brossé	36 707 892-06 0010
	Platine	36 707 892-08 0010
	Dark Chrome	36 707 892-19 0010
	Noir mat	36 707 892-33 0010
	Dark Brass brossé	36 707 892-39 0010
	Bronze brossé	36 707 892-42 0010
	Champagne brossé (Or 22cts)	36 707 892-46 0010
	Champagne (Or 22cts)	36 707 892-47 0010
	Chrome brossé	36 707 892-93 0010
	Dark Platinum brossé	36 707 892-99 0010

Accessoires requis



Mélangeur mural à encastrer bec déverseur au centre - 35 700 970-90 0010

- profondeur de montage max. 145 mm
- profondeur de montage mini. 85 mm



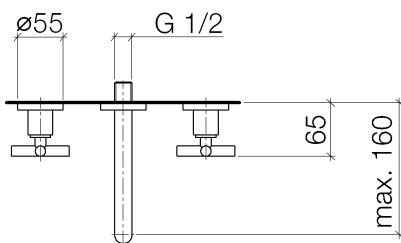
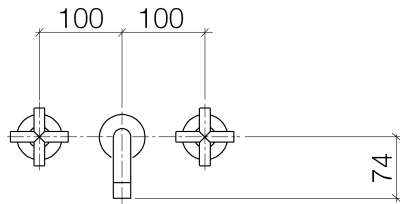
Mélangeur mural à encastrer positionnement variable - 35 720 970-90 0010

- profondeur de montage max. 145 mm
- profondeur de montage mini. 85 mm

TARA Robinetterie murale pour lavabo sans garniture d'écoulement - Laiton brossé (Or 23cts)

TARA

36 707 892 Version du produit de 01/04/2024

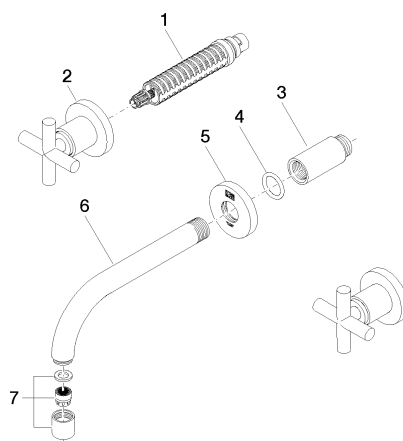


Codes & Standards

ADA	California Energy Commission (CEC)	NSF372	NSF61
-----	------------------------------------	--------	-------

Certificats et durabilité

IAPMO_N-4976 IAPMO_6397



Liste des pièces de rechange

N°	Article Numéro	Désignation	Fréquence de montage	Délai de livraison
5	09 27 22 501-28	rosace	1,00	20
2	36 310 892-28	TARA Robinet d'arrêt à encastrer - Laiton brossé (Or 23cts)	2,00	20
6	04 28 22 089 10-28	bec déverseur	1,00	20
3	09 24 03 081 10 90	rallonge	1,00	2
1	90 90 03 157 00 90	tête céramique	2,00	2
7	90 23 01 019 02-28	mousseur	1,00	20
4	90 14 10 026 00 90	joint	1,00	2