

META Mitigeur monocommande de lavabo mural sans garniture d'écoulement - Bronze brossé

36 860 660 Version du produit de 7/1/2023



- saillie 190 mm
- bec déverseur fixe
- jet circulaire enrichi en air
- diamètre de percement du bec 37 mm
- diamètre de percement mitigeur monocommande 57 mm
- rosace pour sortie Ø 55 mm
- rosace pour mitigeur Ø 78 mm
- débit maxi. 4,5 l/min
- sans plomb
- Ce produit contribue au respect des exigences des systèmes d'évaluation des bâtiments écologiques, par exemple LEED®, BREEAM®, DGNB

	Bronze brossé	36 860 660-42 0010
	Chrome	36 860 660-00 0010
	Platine brossé	36 860 660-06 0010
	Dark Chrome	36 860 660-19 0010
	Or clair	36 860 660-26 0010
	Or clair brossé	36 860 660-27 0010
	Noir mat	36 860 660-33 0010
	Champagne brossé (Or 22cts)	36 860 660-46 0010
	Champagne (Or 22cts)	36 860 660-47 0010
	Chrome brossé	36 860 660-93 0010
	Dark Platinum brossé	36 860 660-99 0010

Accessoires requis



- Mitigeur monocommande mural à encastrer -** 35 860 970-90 0010
- profondeur de montage mini. mm
 - Le corps à encastrer peut être pivoté pour positionner le levier en haut ou à gauche du bec.
 - profondeur de montage max. mm



META Mitigeur monocommande de lavabo mural sans garniture d'écoulement -
Bronze brossé

36 860 660 Version du produit de 7/1/2023
mm [inches]

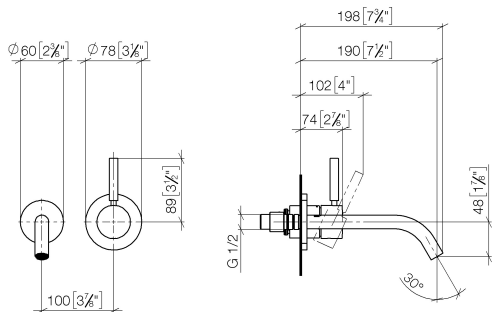


Diagramme de débit



Codes & Standards

ADA	ASME A112.18.1	ASME A112.18.1/CSA B125.1	California Energy Commission (CEC)
cUPC	NSF/ANSI 372	NSF/ANSI/CAN 61	NSF372
NSF61			



**META Mitigeur monocommande de lavabo mural sans garniture d'écoulement -
Bronze brossé**

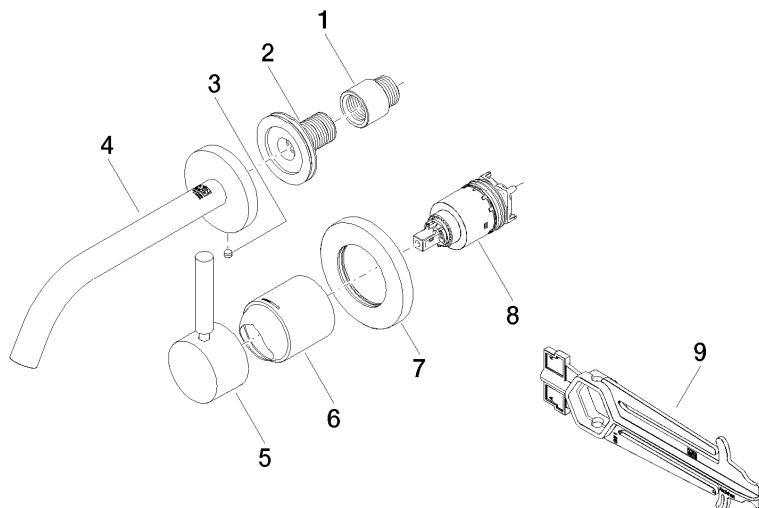
36 860 660 Version du produit de 7/1/2023

Certificats

IAPMO_N-4976 IAPMO_6397 IAPMO_4976 (

META Mitigeur monocommande de lavabo mural sans garniture d'écoulement - Bronze brossé

36 860 660 Version du produit de 7/1/2023



Liste des pièces de rechange

N°	Article Numéro	Désignation	Fréquence de montage	Délai de livraison
1	09 24 03 072 10 90	raccord à vis	1	2
2	90 24 03 280 00 90	raccord à vis	1	2
3	09 31 11 112 90	tige	1	60
4	90 28 22 323 01-42	bec déverseur	1	30
5	90 20 66 007 00-42	poignée	1	30
6	09 11 02 288-42	hotte	1	60
7	90 27 62 011 00-42	rosace	1	30
8	90 15 05 064 01 90	cartouche	1	2
9	90 30 09 064 00 90	clé à écrou	1	2