

META META PURE Mitigeur monocommande de lavabo mural sans garniture d'écoulement - Dark Chrome

META

36 860 664



- saillie 190 mm
- bec déverseur fixe
- jet circulaire enrichi en air
- diamètre de percement du bec 37 mm
- diamètre de percement mitigeur monocommande 57 mm
- rosace pour sortie Ø 55 mm
- rosace pour mitigeur Ø 78 mm
- débit maxi. 4,5 l/min
- sans plomb
- Ce produit contribue au respect des exigences des systèmes d'évaluation des bâtiments écologiques, par exemple LEED®, BREEAM®, DGNB

	Dark Chrome	36 860 664-19 0010
	Chrome	36 860 664-00 0010
	Platine brossé	36 860 664-06 0010
	Light Gold	36 860 664-26 0010
	Light Gold brossé	36 860 664-27 0010
	Noir mat	36 860 664-33 0010
	Bronze brossé	36 860 664-42 0010
	Champagne brossé (Or 22cts)	36 860 664-46 0010
	Champagne (Or 22cts)	36 860 664-47 0010
	Chrome brossé	36 860 664-93 0010
	Dark Platinum brossé	36 860 664-99 0010

Accessoires requis



Mitigeur monocommande mural à encastrer - 35 860 970-90 0010

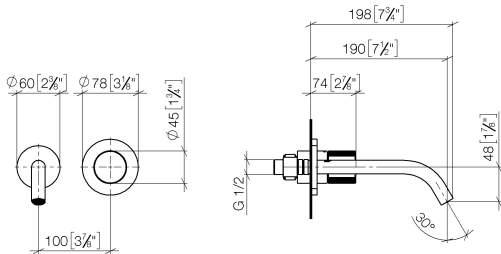
- profondeur de montage max. 95 mm
- profondeur de montage mini. 80 mm
- Le corps à encastrer peut être pivoté pour positionner le levier en haut ou à gauche du bec.




META META PURE Mitigeur monocommande de lavabo mural sans garniture d'écoulement - Dark Chrome

META

36 860 664
mm [inches]



Codes & Standards

ASME A112.18.1	California Energy Commission (CEC)	cUPC	EPA WaterSense
NSF372	NSF61	WaterSense	

Certificats et durabilité

IAPMO_N-4976	IAPMO_6397	IAPMO_4976 (IAPMO_8834
--------------	------------	--------------	------------

**META META PURE Mitigeur monocommande de lavabo mural sans garniture
d'écoulement - Dark Chrome**

META

36 860 664

