







CL.1 Mitigeur monocommande de lavabo mural sans garniture d'écoulement - Chrome

CL.1

36 860 705 Version du produit de 01/07/2023



- saillie 198 mm
- bec déverseur fixe
- forme de jet rectangulaire avec 40 jets individuels
- diamètre de percement du bec 37 mm
- diamètre de percement mitigeur monocommande 57 mm
- rosace 80 x 80 mm
- débit maxi. 4,5 l/min
- sans plomb
- Ce produit contribue au respect des exigences des systèmes d'évaluation des bâtiments écologiques, par exemple LEED®, BREEAM®, DGNB

	Chrome	36 860 705-00
	Platine brossé	36 860 705-06
	Dark Chrome	36 860 705-19
	Champagne brossé (Or 22cts)	36 860 705-46
	Champagne (Or 22cts)	36 860 705-47
	Dark Platinum brossé	36 860 705-99

Accessoires requis



Mitigeur monocommande mural à encastrer - 35 860 970-90 0010

- profondeur de montage max. 95 mm
- profondeur de montage mini. 80 mm
- Le corps à encastrer peut être pivoté pour positionner le levier en haut ou à gauche du bec.

CL.1 Mitigeur monocommande de lavabo mural sans garniture d'écoulement - Chrome

CL.1

36 860 705 Version du produit de 01/07/2023
mm [inches]



Diagramme de débit



Codes & Standards

ADA	ASME A112.18.1	California Energy Commission (CEC)	cUPC
DIN 4109	EN 817	EPA WaterSense	ISO 3822
NSF372	NSF61	Ü-Zeichen	WaterSense





CL.1 Mitigeur monocommande de lavabo mural sans garniture d'écoulement - Chrome

CL.1

36 860 705 Version du produit de 01/07/2023

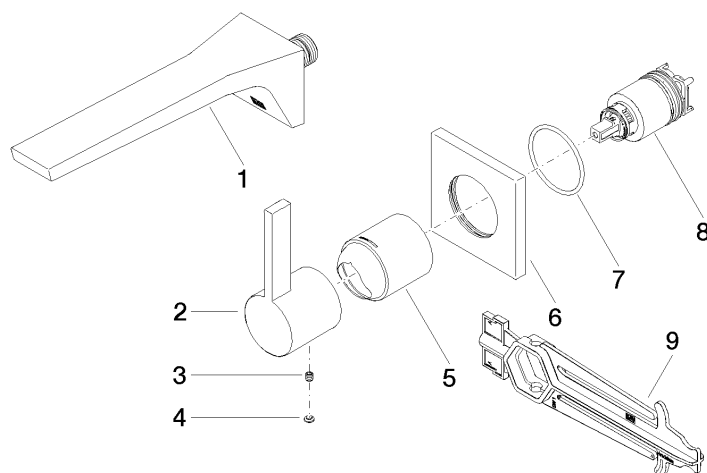
Certificats et durabilité

IAPMO_N-4976	DVGW_DW-6512DN0	IAPMO_6397	LGA_29	IAPMO_8834
IAPMO_4976 (

CL.1 Mitigeur monocommande de lavabo mural sans garniture d'écoulement - Chrome

CL.1

36 860 705 Version du produit de 01/07/2023



Liste des pièces de rechange

N°	Article Numéro	Désignation	Fréquence de montage	Délai de livraison
6	09 27 78 039-00	rosace	1,00	10
4	90 31 20 087 00-00	bonde de fond	1,00	10
1	13 800 705-00	CL.1 Bec déverseur pour lavabo, montage mural sans garniture d'écoulement - Chrome	1,00	40
2	09 20 70 050-00	poignée	1,00	10
5	09 11 02 288-00	hotte	1,00	10
8	90 15 05 064 01 90	cartouche	1,00	2
7	90 14 10 049 00 90	joint	1,00	2
3	90 31 11 030 00 90	tige	1,00	2
9	90 30 09 064 00 90	clé à écrou	1,00	2