







CL.1 Mitigeur monocommande de lavabo mural sans garniture d'écoulement - Platine brossé

36 860 705 Version du produit de 7/1/2023



- saillie 198 mm
- bec déverseur fixe
- forme de jet rectangulaire avec 40 jets individuels
- diamètre de percement du bec 37 mm
- diamètre de percement mitigeur monocommande 57 mm
- rosace 80 x 80 mm
- débit maxi. 4,5 l/min
- sans plomb
- Ce produit contribue au respect des exigences des systèmes d'évaluation des bâtiments écologiques, par exemple LEED®, BREEAM®, DGNB

	Platine brossé	36 860 705-06
	Chrome	36 860 705-00
	Dark Chrome	36 860 705-19
	Champagne brossé (Or 22cts)	36 860 705-46
	Champagne (Or 22cts)	36 860 705-47
	Dark Platinum brossé	36 860 705-99

Accessoires requis



Mitigeur monocommande mural à encastrer - 35 860 970-90 0010

- profondeur de montage max. mm
- profondeur de montage mini. mm
- Le corps à encastrer peut être pivoté pour positionner le levier en haut ou à gauche du bec.

CL.1 Mitigeur monocommande de lavabo mural sans garniture d'écoulement - Platine brossé

36 860 705 Version du produit de 7/1/2023
mm [inches]

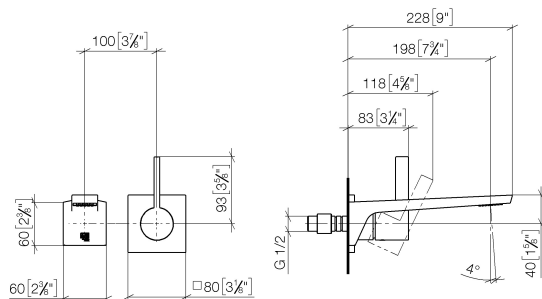
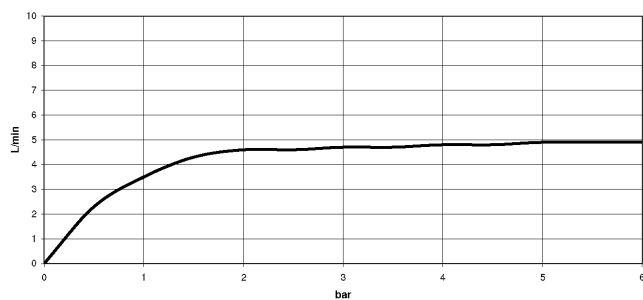


Diagramme de débit



Codes & Standards

ADA	ASME A112.18.1	ASME A112.18.1/CSA B125.1	California Energy Commission (CEC)
cUPC	DIN 4109	EN 817	EPA WaterSense
ISO 3822	NSF/ANSI 372	NSF/ANSI/CAN 61	NSF372
NSF61	Ü-Zeichen	Water Sense	WaterSense





CL.1 Mitigeur monocommande de lavabo mural sans garniture d'écoulement - Platine brossé

36 860 705 Version du produit de 7/1/2023

Certificats

IAPMO_N-4976

DVGW_DW-
6512DN0

IAPMO_6397

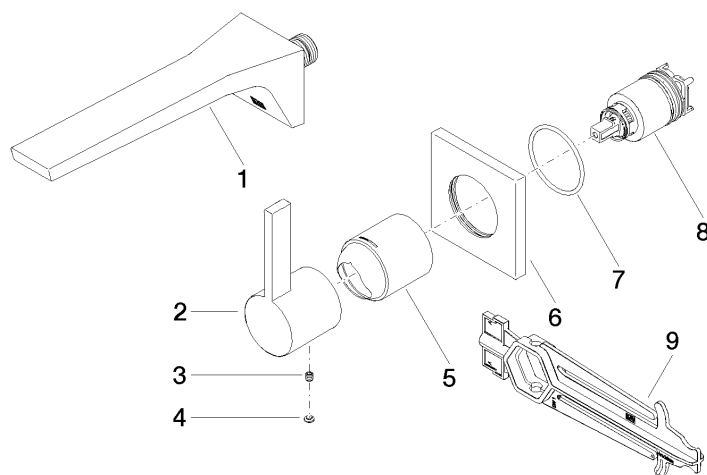
LGA_29

IAPMO_8834

IAPMO_4976 (

CL.1 Mitigeur monocommande de lavabo mural sans garniture d'écoulement - Platine brossé

36 860 705 Version du produit de 7/1/2023



Liste des pièces de rechange

N°	Article Numéro	Désignation	Fréquence de montage	Délai de livraison
1	13 800 705-06	CL.1 Bec déverseur pour lavabo, montage mural sans garniture d'écoulement - Platine brossé	1	10
2	09 20 70 050-06	poignée	1	10
3	90 31 11 030 00 90	tige	1	2
4	90 31 20 087 00-06	bonde de fond	1	10
5	09 11 02 288-06	hotte	1	10
6	09 27 78 039-06	rosace	1	10
7	90 14 10 049 00 90	joint	1	2
8	90 15 05 064 01 90	cartouche	1	2
9	90 30 09 064 00 90	clé à écrou	1	2