







CL.1 Mitigeur monocommande de lavabo mural sans garniture d'écoulement - Champagne (Or 22cts)

36 860 705 Version du produit de 7/1/2023



- saillie 198 mm
- bec déverseur fixe
- forme de jet rectangulaire avec 40 jets individuels
- diamètre de percement du bec 37 mm
- diamètre de percement mitigeur monocommande 57 mm
- rosace 80 x 80 mm
- débit maxi. 4,5 l/min
- sans plomb
- Ce produit contribue au respect des exigences des systèmes d'évaluation des bâtiments écologiques, par exemple LEED®, BREEAM®, DGNB

	Champagne (Or 22cts)	36 860 705-47
	Chrome	36 860 705-00
	Platine brossé	36 860 705-06
	Dark Chrome	36 860 705-19
	Champagne brossé (Or 22cts)	36 860 705-46
	Dark Platinum brossé	36 860 705-99

CL.1 Mitigeur monocommande de lavabo mural sans garniture d'écoulement - Champagne (Or 22cts)

36 860 705 Version du produit de 7/1/2023
mm [inches]

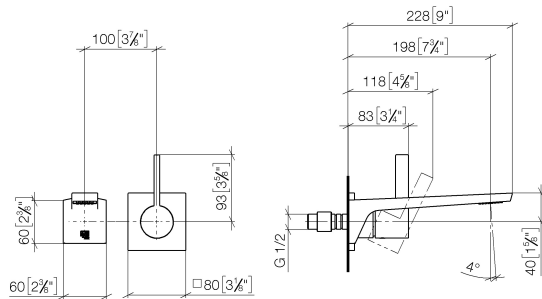
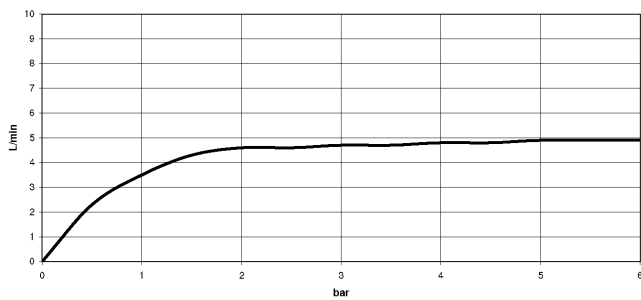


Diagramme de débit



Codes & Standards

ADA	ASME A112.18.1/CSA B125.1	California Energy Commission (CEC)	EN 817
EPA WaterSense	NSF/ANSI 372	NSF/ANSI/CAN 61	NSF372
NSF61	Water Sense	WaterSense	





CL.1 Mitigeur monocommande de lavabo mural sans garniture d'écoulement -
Champagne (Or 22cts)

36 860 705 Version du produit de 7/1/2023

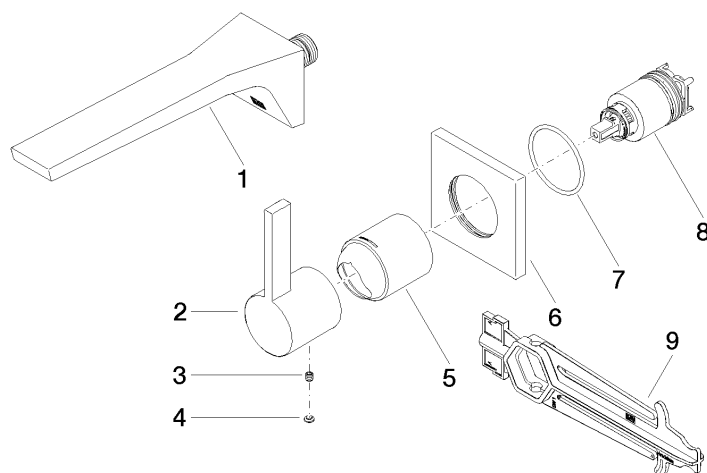
Certificats

IAPMO_N-4976	DVGW_DW- 6512DN0	IAPMO_6397	IAPMO_8834
--------------	---------------------	------------	------------

CL.1 Mitigeur monocommande de lavabo mural sans garniture d'écoulement - Champagne (Or 22cts)

36 860 705 Version du produit de 7/1/2023

Les pièces pour les
autres finitions
peuvent être
trouvées ici : Chrome



Liste des pièces de rechange

N°	Article Numéro	Désignation	Fréquence de montage	Délai de livraison
1	13 800 705-47	CL.1 Bec déverseur pour lavabo, montage mural sans garniture d'écoulement - Champagne (Or 22cts)	1	30
2	09 20 70 050-47	poignée	1	60
3	90 31 11 030 00 90	tige	1	2
4	90 31 20 087 00-47	bonde de fond	1	30
5	09 11 02 288-47	hotte	1	30
6	09 27 78 039-47	rosace	1	60
7	90 14 10 049 00 90	joint	1	2
8	90 15 05 064 01 90	cartouche	1	2
9	90 30 09 064 00 90	clé à écrou	1	2