

LULU Mitigeur monocommande de lavabo mural sans garniture d'écoulement - Chrome

36 860 710



- saillie 200 mm
- bec déverseur fixe
- jet circulaire enrichi en air
- diamètre de percement du bec 37 mm
- diamètre de percement mitigeur monocommande 57 mm
- rosace 78 x 78 mm
- débit maxi. 4,5 l/min
- sans plomb
- Ce produit contribue au respect des exigences des systèmes d'évaluation des bâtiments écologiques, par exemple LEED®, BREEAM®, DGNB



Chrome

36 860 710-00 0010



Platine brossé

36 860 710-06 0010

Accessoires requis



Mitigeur monocommande mural à encastrer - 35 860 970-90 0010

- profondeur de montage max. mm
- profondeur de montage mini. mm
- Le corps à encastrer peut être pivoté pour positionner le levier en haut ou à gauche du bec.



LULU Mitigeur monocommande de lavabo mural sans garniture d'écoulement - Chrome

36 860 710
mm [inches]

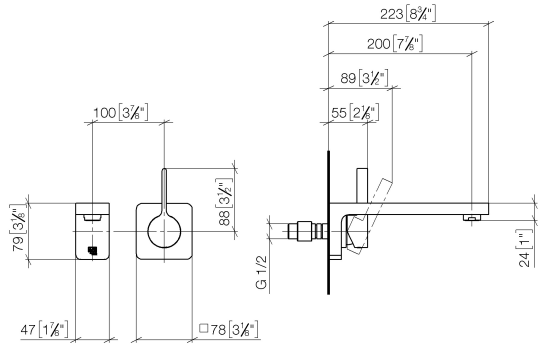
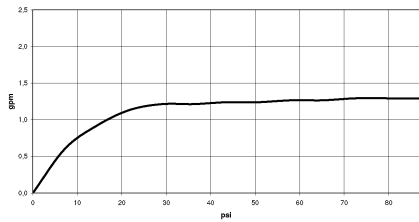


Diagramme de débit



Codes & Standards

ADA	ASME A112.18.1	ASME A112.18.1/CSA B125.1	California Energy Commission (CEC)
cUPC	EPA WaterSense	NSF/ANSI 372	NSF/ANSI/CAN 61
NSF372	NSF61	Water Sense	WaterSense





LULU Mitigeur monocommande de lavabo mural sans garniture d'écoulement - Chrome

36 860 710

Certificats

IAPMO_N-4976

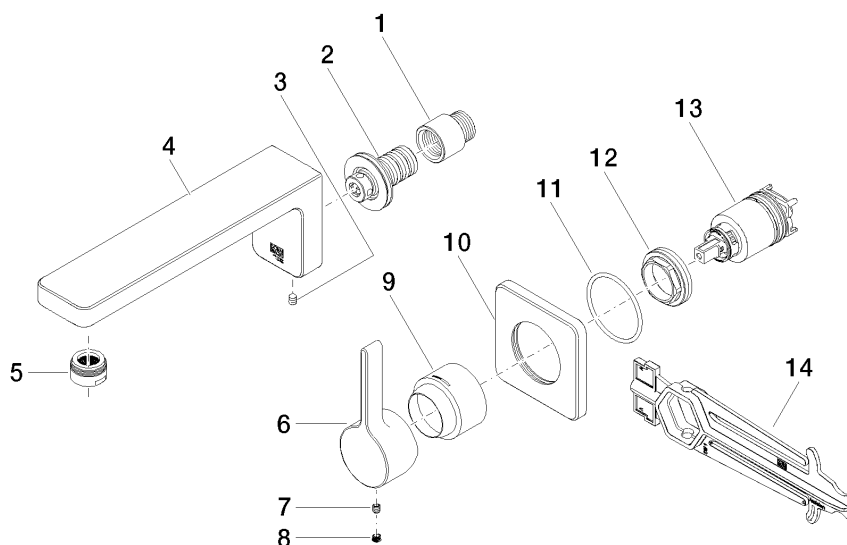
IAPMO_6397

IAPMO_8834

IAPMO_4976 (

LULU Mitigeur monocommande de lavabo mural sans garniture d'écoulement - Chrome

36 860 710



Liste des pièces de rechange

N°	Article Numéro	Désignation	Fréquence de montage	Délai de livraison
1	09 24 03 072 10 90	raccord à vis	1	2
2	90 24 03 108 00 90	set deraccord à vis	1	2
3	90 31 11 004 00 90	tige	1	2
4	09 11 71 091-00	bec déverseur	1	10
5	90 23 01 118 04-00	mousseur	1	10
6	09 20 71 001-00	poignée	1	10
7	90 31 11 030 00 90	tige	1	2
8	90 31 20 109 00 90	bonde de fond	1	2
9	09 11 02 530-00	hotte	1	10
10	09 27 71 001-00	rosace	1	10
11	90 14 10 049 00 90	joint	1	2
12	09 24 04 105 90	écrou	1	2
13	90 15 05 064 01 90	cartouche	1	2
14	90 30 09 064 00 90	clé à écrou	1	2