



## LULU Mitigeur monocommande de lavabo mural sans garniture d'écoulement - Platine brossé

LULU

36 860 710



- saillie 200 mm
- bec déverseur fixe
- jet circulaire enrichi en air
- diamètre de percement du bec 37 mm
- diamètre de percement mitigeur monocommande 57 mm
- rosace 78 x 78 mm
- débit maxi. 4,5 l/min
- sans plomb
- Ce produit contribue au respect des exigences des systèmes d'évaluation des bâtiments écologiques, par exemple LEED®, BREEAM®, DGNB

	Platine brossé	36 860 710-06 0010
	Chrome	36 860 710-00 0010

### Accessoires requis



**Mitigeur monocommande mural à encastrer -** 35 860 970-90 0010

- profondeur de montage max. 95 mm
- profondeur de montage mini. 80 mm
- Le corps à encastrer peut être pivoté pour positionner le levier en haut ou à gauche du bec.



LULU Mitigeur monocommande de lavabo mural sans garniture d'écoulement -  
Platine brossé

LULU

36 860 710  
mm [inches]

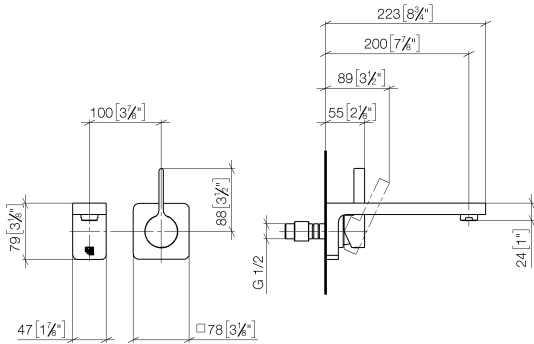
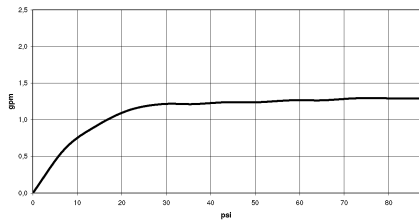



Diagramme de débit



Codes & Standards

ADA	ASME A112.18.1	ASME A112.18.1/CSA B125.1	California Energy Commission (CEC)
cUPC	EPA WaterSense	NSF/ANSI 372	NSF/ANSI/CAN 61
NSF372	NSF61	Water Sense	WaterSense 



## LULU Mitigeur monocommande de lavabo mural sans garniture d'écoulement - Platine brossé

---

LULU

36 860 710

Certificats

---

IAPMO\_4976

IAPMO\_8834

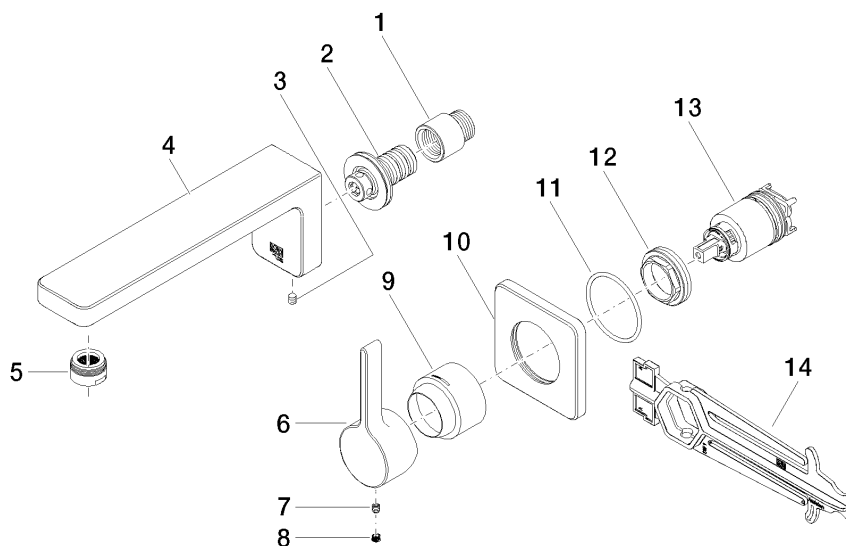
IAPMO\_6397

IAPMO\_N-4976

**LULU Mitigeur monocommande de lavabo mural sans garniture d'écoulement -  
Platine brossé**

LULU

36 860 710





## LULU Mitigeur monocommande de lavabo mural sans garniture d'écoulement - Platine brossé

LULU

36 860 710

### Liste des pièces de rechange

N°	Article Numéro	Désignation	Fréquence de montage	Délai de livraison
	09 24 03 072 10 90	raccord à vis	14	2