

## MEM Mitigeur monocommande de lavabo mural sans garniture d'écoulement - Dark Platinum brossé

MEM

36 860 782



- saillie 177 mm
- bec déverseur fixe
- jet rectangulaire enrichi en air
- diamètre de percement du bec 37 mm
- diamètre de percement mitigeur monocommande 57 mm
- rosace pour sortie 80 x 60 mm
- rosace pour mitigeur 80 x 80 mm
- débit maxi. 4,5 l/min
- sans plomb
- Ce produit contribue au respect des exigences des systèmes d'évaluation des bâtiments écologiques, par exemple LEED®, BREEAM®, DGNB

	Dark Platinum brossé	36 860 782-99 0010
	Chrome	36 860 782-00 0010
	Platine brossé	36 860 782-06 0010
	Platine	36 860 782-08 0010
	Dark Chrome	36 860 782-19 0010
	Laiton brossé (Or 23cts)	36 860 782-28 0010
	Champagne brossé (Or 22cts)	36 860 782-46 0010
	Champagne (Or 22cts)	36 860 782-47 0010

### Accessoires requis



#### Mitigeur monocommande mural à encastrer - 35 860 970-90 0010

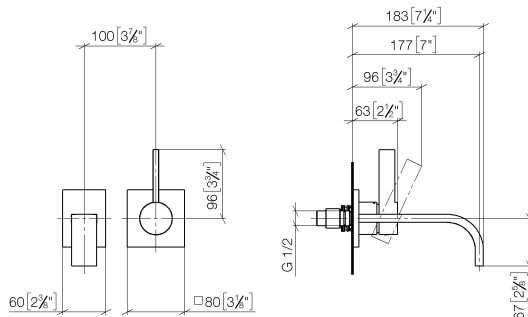
- profondeur de montage max. 95 mm
- profondeur de montage mini. 80 mm
- Le corps à encastrer peut être pivoté pour positionner le levier en haut ou à gauche du bec.



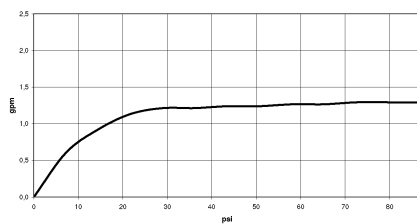
## MEM Mitigeur monocommande de lavabo mural sans garniture d'écoulement - Dark Platinum brossé

MEM

36 860 782  
mm [inches]



### Diagramme de débit



### Codes & Standards

ADA

ASME  
A112.18.1/CSA  
B125.1

California Energy  
Commission  
(CEC)

NSF/ANSI 372

NSF/ANSI/CAN  
61

Water Sense





MEM Mitigeur monocommande de lavabo mural sans garniture d'écoulement -  
Dark Platinum brossé

---

MEM

36 860 782

Certificats

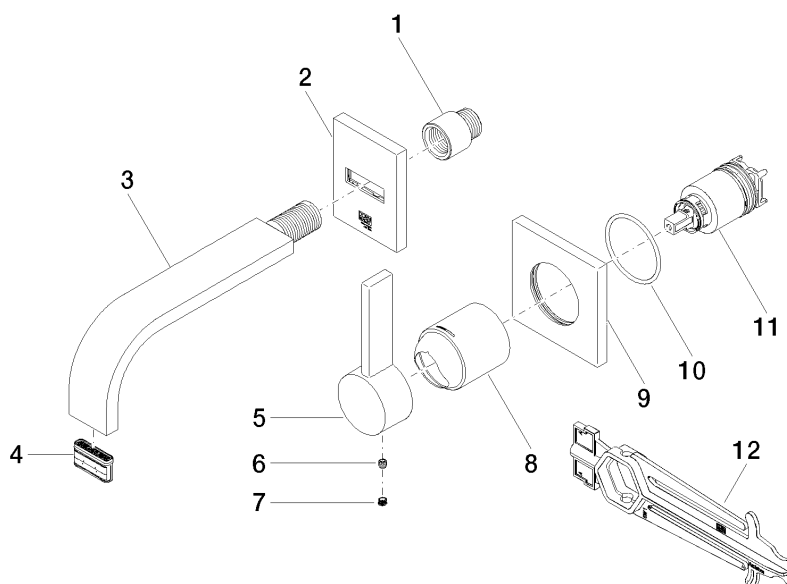
---

IAPMO\_N-4976 (2). IAPMO\_8834 (2). IAPMO\_6397 (2). IAPMO\_4976 (1).

**MEM Mitigeur monocommande de lavabo mural sans garniture d'écoulement -  
Dark Platinum brossé**

MEM

36 860 782



**Liste des pièces de rechange**

N°	Article Numéro	Désignation	Fréquence de montage	Délai de livraison
1	09 24 03 072 10 90	raccord à vis	1	2
2	90 27 78 055 00-99	rosace	1	30
3	04 28 22 150 10-99	bec déverseur	1	30
4	90 29 03 118 00 90	mousseur	1	2
5	09 20 78 058-99	poignée	1	30
6	90 31 11 030 00 90	tige	1	2
7	90 31 20 109 00 90	bonde de fond	1	2
8	09 11 02 288-99	hotte	1	30
9	09 27 78 039-99	rosace	1	30
10	90 14 10 049 00 90	joint	1	2
11	90 15 05 064 01 90	cartouche	1	2
12	90 30 09 064 00 90	clé à écrou	1	2