





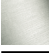

LISSÉ Mitigeur monocommande de lavabo mural sans garniture d'écoulement - Platine brossée

LISSÉ

36 860 845



- saillie 170 mm
- bec déverseur fixe
- jet circulaire enrichi en air
- diamètre de percement du bec 37 mm
- diamètre de percement mitigeur monocommande 57 mm
- rosace 78 x 78 mm
- débit maxi. 5,7 l/min
- sans plomb
- Ce produit contribue au respect des exigences des systèmes d'évaluation des bâtiments écologiques, par exemple LEED®, BREEAM®, DGNB

	Platine brossée	36 860 845-06
	Chrome	36 860 845-00
	Dark Chrome	36 860 845-19
	Noir mat	36 860 845-33
	Chrome brossé	36 860 845-93
	Dark Platinum brossé	36 860 845-99

Accessoires requis



Mitigeur monocommande mural à encastrer - 35 860 970-90
0010

- profondeur de montage max. 95 mm
- profondeur de montage mini. 80 mm
- Le corps à encastrer peut être pivoté pour positionner le levier en haut ou à gauche du bec.

LISSE Mitigeur monocommande de lavabo mural sans garniture d'écoulement - Platine brossée

LISSE

36 860 845
mm [inches]

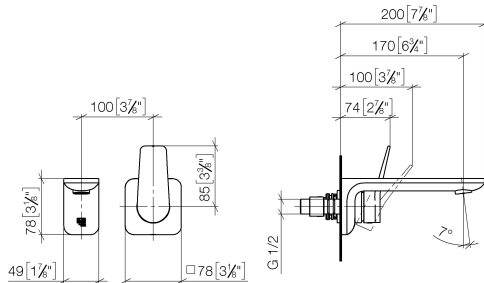



Diagramme de débit



Codes & Standards

ADA	ASME A112.18.1	ASME A112.18.1/CSA B125.1	cUPC
DIN 4109	EN 817	EPA WaterSense	ISO 3822
NSF/ANSI 372	NSF/ANSI/CAN 61	NSF372	NSF61
Scottish Water Byelaws	UK Water Supply Regulations	Ü-Zeichen	Water Sense
WaterSense			



LISSE Mitigeur monocommande de lavabo mural sans garniture d'écoulement -
Platine brossé

LISSE

36 860 845

Certificats

IAPMO_4976

WRAS_2107

IAPMO_8834

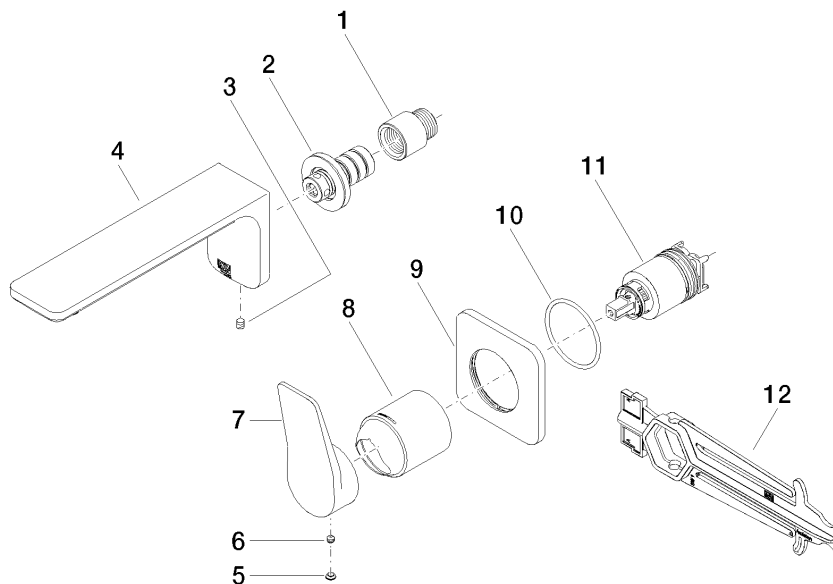
IAPMO_6397

IAPMO_N-4976

DVGW_DW-
6512DN0

LGA_29

Version du produit de 4/1/2024





**LISSÉ Mitigeur monocommande de lavabo mural sans garniture d'écoulement -
Platine brossé**

LISSÉ

36 860 845

Liste des pièces de rechange

Version du produit de 4/1/2024

N°	Article Numéro	Désignation	Fréquence de montage	Délai de livraison
	09 24 03 072 10 90	raccord à vis	12	2