








LISSÉ Mitigeur monocommande de lavabo mural sans garniture d'écoulement - Dark Chrome

36 860 845 Version du produit de 4/1/2024



- saillie 170 mm
- bec déverseur fixe
- jet circulaire enrichi en air
- diamètre de percement du bec 37 mm
- diamètre de percement mitigeur monocommande 57 mm
- rosace 78 x 78 mm
- débit maxi. 5,7 l/min
- sans plomb
- Ce produit contribue au respect des exigences des systèmes d'évaluation des bâtiments écologiques, par exemple LEED®, BREEAM®, DGNB

	Dark Chrome	36 860 845-19
	Chrome	36 860 845-00
	Platine brossé	36 860 845-06
	Or clair brossé	36 860 845-27
	Noir mat	36 860 845-33
	Chrome brossé	36 860 845-93
	Dark Platinum brossé	36 860 845-99



LISSÉ Mitigeur monocommande de lavabo mural sans garniture d'écoulement -
Dark Chrome

36 860 845 Version du produit de 4/1/2024
mm [inches]

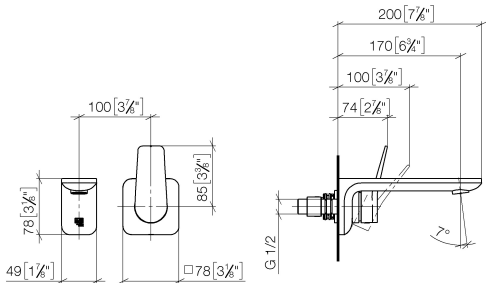
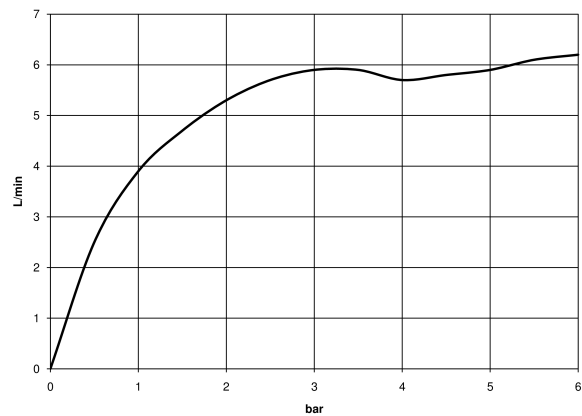


Diagramme de débit



Codes & Standards

ADA	ASME A112.18.1	ASME A112.18.1/CSA B125.1	cUPC
EN 817	NSF/ANSI 372	NSF/ANSI/CAN 61	NSF372
NSF61	Scottish Water Byelaws	UK Water Supply Regulations	



LISSE Mitigeur monocommande de lavabo mural sans garniture d'écoulement -
Dark Chrome

36 860 845 Version du produit de 4/1/2024

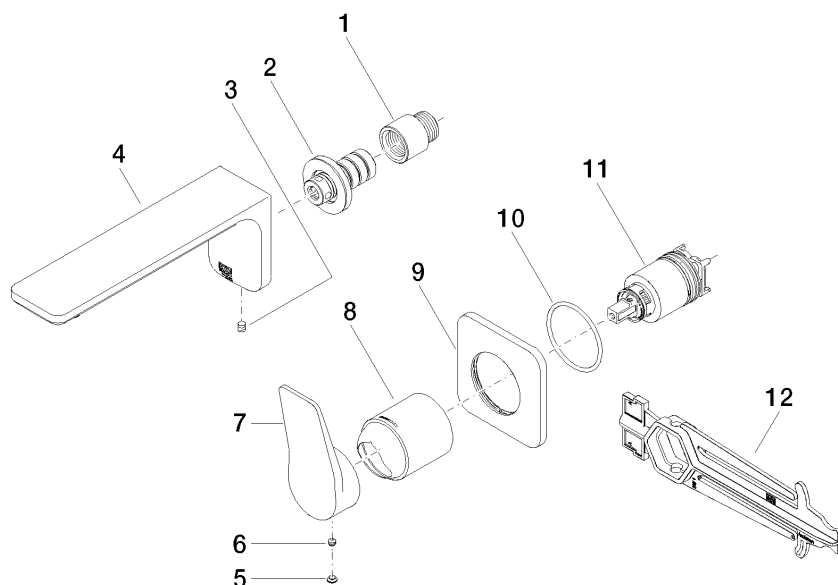
Certificats

IAPMO_N-4976	DVGW_DW-6512DN0	IAPMO_6397	WRAS_2107	IAPMO_4976 (
--------------	-----------------	------------	-----------	--------------

LISSÉ Mitigeur monocommande de lavabo mural sans garniture d'écoulement - Dark Chrome

36 860 845 Version du produit de 4/1/2024

Les pièces pour les
autres finitions
peuvent être
trouvées ici : Chrome



Liste des pièces de rechange

N°	Article Numéro	Désignation	Fréquence de montage	Délai de livraison
1	09 24 03 072 10 90	raccord à vis	1	2
2	90 24 03 108 00 90	set deraccord à vis	1	2
3	90 31 11 004 00 90	tige	1	2
4	90 11 84 021 00-19	bec déverseur	1	20
5	90 31 20 087 00-19	bonde de fond	1	20
6	90 31 11 063 00 90	tige	1	2
7	09 20 84 021-19	poignée	1	60
8	09 11 02 288-19	hotte	1	20
9	90 27 84 020 00-19	rosace	1	20
10	90 14 10 049 00 90	joint	1	2
11	90 15 05 046 02 90	cartouche	1	2
12	90 30 09 064 00 90	clé à écrou	1	2