








LISSÉ Mitigeur monocommande de lavabo mural sans garniture d'écoulement - Dark Chrome

36 861 845 Version du produit de 4/1/2024



- saillie 210 mm
- bec déverseur fixe
- jet circulaire enrichi en air
- diamètre de percement du bec 37 mm
- diamètre de percement mitigeur monocommande 57 mm
- rosace 78 x 78 mm
- débit maxi. 5,7 l/min
- sans plomb
- Ce produit contribue au respect des exigences des systèmes d'évaluation des bâtiments écologiques, par exemple LEED®, BREEAM®, DGNB

| | | |
|---|----------------------|---------------|
|  | Dark Chrome | 36 861 845-19 |
|  | Chrome | 36 861 845-00 |
|  | Platine brossé | 36 861 845-06 |
|  | Or clair brossé | 36 861 845-27 |
|  | Noir mat | 36 861 845-33 |
|  | Chrome brossé | 36 861 845-93 |
|  | Dark Platinum brossé | 36 861 845-99 |

LISSÉ Mitigeur monocommande de lavabo mural sans garniture d'écoulement -

Dark Chrome

36 861 845

Version du produit de 4/1/2024

mm [inches]

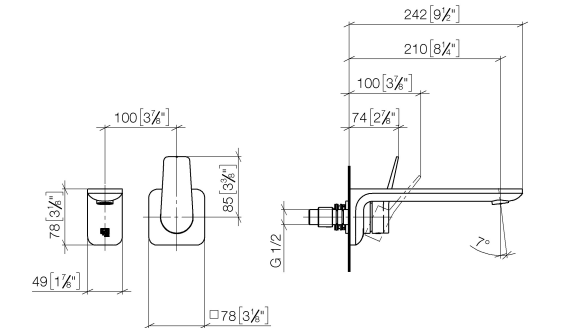
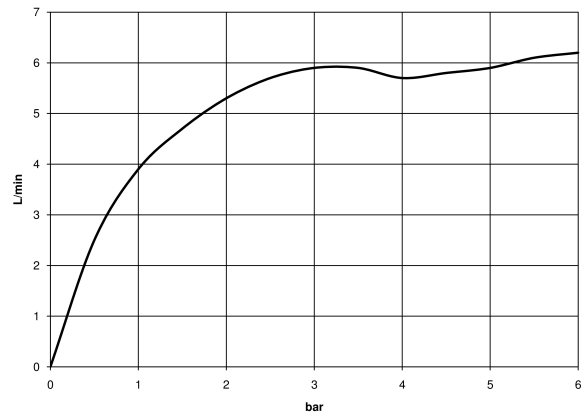


Diagramme de débit



Codes & Standards

| | | | |
|--------|------------------------|-----------------------------|--------|
| ADA | ASME A112.18.1 | ASME A112.18.1/CSA B125.1 | cUPC |
| EN 817 | NSF/ANSI 372 | NSF/ANSI/CAN 61 | NSF372 |
| NSF61 | Scottish Water Byelaws | UK Water Supply Regulations | |



LISSE Mitigeur monocommande de lavabo mural sans garniture d'écoulement -
Dark Chrome

36 861 845 Version du produit de 4/1/2024

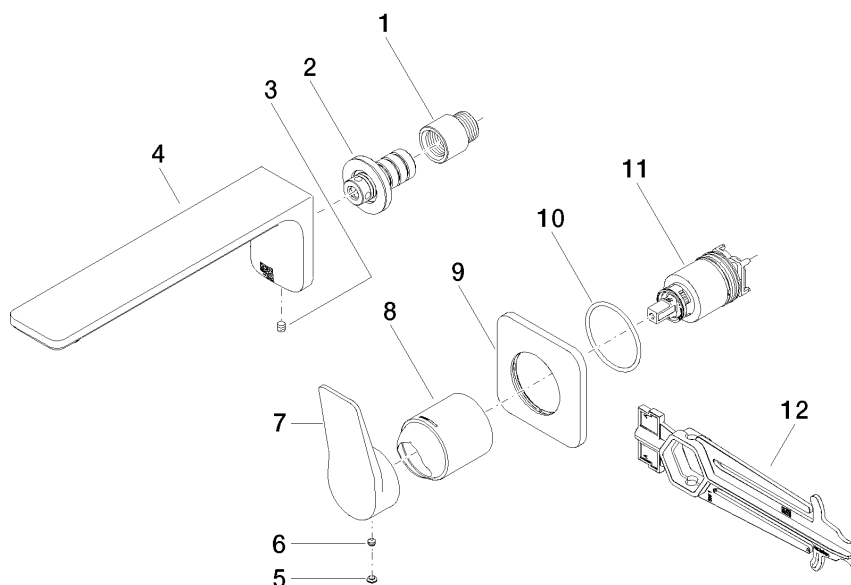
Certificats

| | | | | |
|--------------|---------------------|------------|-----------|--------------|
| IAPMO_N-4976 | DVGW_DW- 6512DN0 | IAPMO_6397 | WRAS_2107 | IAPMO_4976 (|
|--------------|---------------------|------------|-----------|--------------|

LISSÉ Mitigeur monocommande de lavabo mural sans garniture d'écoulement - Dark Chrome

36 861 845 Version du produit de 4/1/2024

Les pièces pour les
autres finitions
peuvent être
trouvées ici : Chrome



Liste des pièces de rechange

| N° | Article Numéro | Désignation | Fréquence de montage | Délai de livraison |
|----|--------------------|---------------------|----------------------|--------------------|
| 1 | 09 24 03 072 10 90 | raccord à vis | 1 | 2 |
| 2 | 90 24 03 108 00 90 | set deraccord à vis | 1 | 2 |
| 3 | 90 31 11 004 00 90 | tige | 1 | 2 |
| 4 | 90 11 84 023 00-19 | bec déverseur | 1 | 20 |
| 5 | 90 31 20 087 00-19 | bonde de fond | 1 | 20 |
| 6 | 90 31 11 063 00 90 | tige | 1 | 2 |
| 7 | 09 20 84 021-19 | poignée | 1 | 60 |
| 8 | 09 11 02 288-19 | hotte | 1 | 20 |
| 9 | 90 27 84 020 00-19 | rosace | 1 | 20 |
| 10 | 90 14 10 049 00 90 | joint | 1 | 2 |
| 11 | 90 15 05 046 02 90 | cartouche | 1 | 2 |
| 12 | 90 30 09 064 00 90 | clé à écrou | 1 | 2 |