



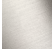




## LISSÉ Mitigeur monocommande de lavabo mural sans garniture d'écoulement - Chrome brossé

LISSÉ

36 861 845 Version du produit de 01/04/2024



- saillie 210 mm
- bec déverseur fixe
- jet circulaire enrichi en air
- diamètre de percement du bec 37 mm
- diamètre de percement mitigeur monocommande 57 mm
- rosace 78 x 78 mm
- débit maxi. 5,7 l/min
- sans plomb
- Ce produit contribue au respect des exigences des systèmes d'évaluation des bâtiments écologiques, par exemple LEED®, BREEAM®, DGNB

	Chrome brossé	36 861 845-93
	Chrome	36 861 845-00
	Platine brossé	36 861 845-06
	Dark Chrome	36 861 845-19
	Or clair brossé	36 861 845-27
	Noir mat	36 861 845-33
	Dark Platinum brossé	36 861 845-99



LISSE Mitigeur monocommande de lavabo mural sans garniture d'écoulement -  
Chrome brossé

LISSE

36 861 845 Version du produit de 01/04/2024  
mm [inches]

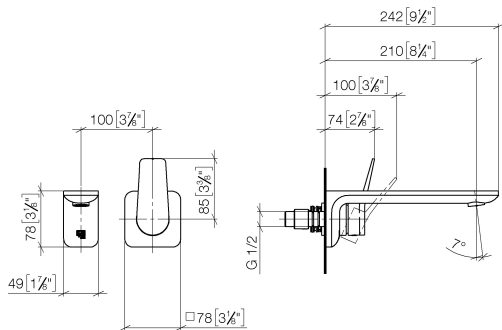
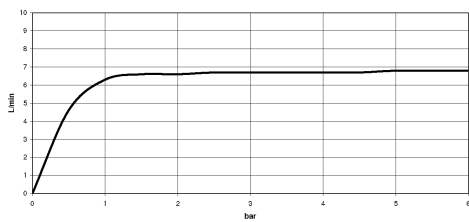


Diagramme de débit



Codes & Standards

ADA	ASME A112.18.1	cUPC	DIN 4109
EN 817	EPA WaterSense	ISO 3822	NSF372
NSF61	Scottish Water Byelaws	UK Water Supply Regulations	Ü-Zeichen

WaterSense





LISSÉ Mitigeur monocommande de lavabo mural sans garniture d'écoulement -  
Chrome brossé

LISSÉ

36 861 845    Version du produit de 01/04/2024

Certificats et durabilité

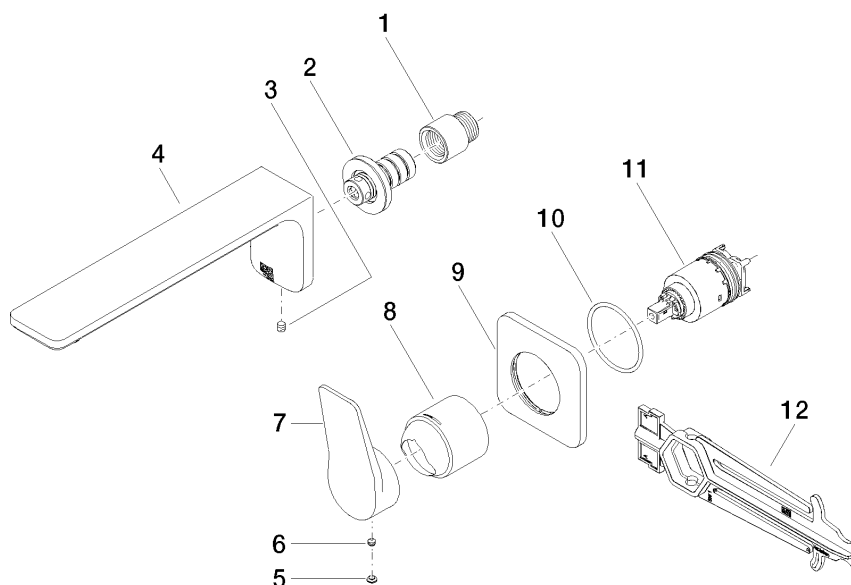
IAPMO_N-4976	DVGW_DW-6512DN0	IAPMO_6397	LGA_29	WRAS_2107
IAPMO_8834	IAPMO_4976 (			

# LISSÉ Mitigeur monocommande de lavabo mural sans garniture d'écoulement - Chrome brossé

LISSÉ

36 861 845 Version du produit de 01/04/2024

Les pièces pour les  
autres finitions  
peuvent être  
trouvées ici : Chrome



## Liste des pièces de rechange

N°	Article Numéro	Désignation	Fréquence de montage	Délai de livraison
8	09 11 02 288-93	hotte	1,00	20
11	90 15 05 064 01 90	cartouche	1,00	2
5	90 31 20 087 00-93	bonde de fond	1,00	20
2	90 24 03 108 00 90	set deraccord à vis	1,00	2
4	90 11 84 023 00-93	bec déverseur	1,00	20
1	09 24 03 072 10 90	raccord à vis	1,00	2
7	09 20 84 021-93	poignée	1,00	20
12	90 30 09 064 00 90	clé à écrou	1,00	2
10	90 14 10 049 00 90	joint	1,00	2
6	90 31 11 063 00 90	tige	1,00	2
3	90 31 11 004 00 90	tige	1,00	2
9	90 27 84 020 00-93	rosace	1,00	20