

## MEM Mitigeur monocommande de lavabo mural sans garniture d'écoulement - Champagne (Or 22cts)

36 862 782



- saillie 247 mm
- bec déverseur fixe
- jet rectangulaire enrichi en air
- diamètre de percement du bec 37 mm
- diamètre de percement mitigeur monocommande 57 mm
- rosace pour sortie 80 x 60 mm
- rosace pour mitigeur 80 x 80 mm
- débit maxi. 4,5 l/min
- sans plomb
- Ce produit contribue au respect des exigences des systèmes d'évaluation des bâtiments écologiques, par exemple LEED®, BREEAM®, DGNB

	Champagne (Or 22cts)	36 862 782-47 0010
	Chrome	36 862 782-00 0010
	Platine brossé	36 862 782-06 0010
	Platine	36 862 782-08 0010
	Dark Chrome	36 862 782-19 0010
	Laiton brossé (Or 23cts)	36 862 782-28 0010
	Champagne brossé (Or 22cts)	36 862 782-46 0010
	Dark Platinum brossé	36 862 782-99 0010

### Accessoires requis



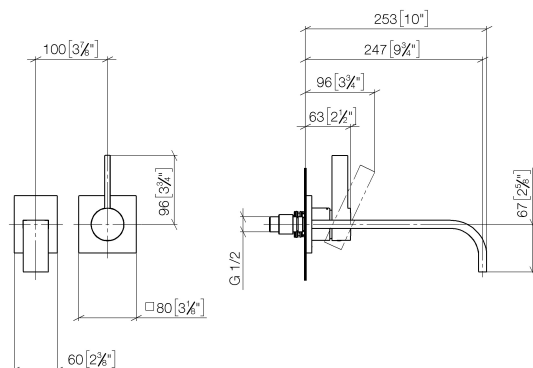
**Mitigeur monocommande mural à encastrer -** 35 860 970-90 0010

- profondeur de montage max. mm
- profondeur de montage mini. mm
- Le corps à encastrer peut être pivoté pour positionner le levier en haut ou à gauche du bec.

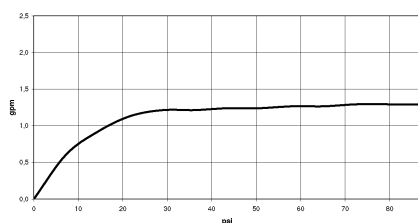


## MEM Mitigeur monocommande de lavabo mural sans garniture d'écoulement - Champagne (Or 22cts)


36 862 782  
mm [inches]



### Diagramme de débit



### Codes & Standards

ADA	ASME A112.18.1/CSA B125.1	California Energy Commission (CEC)	EPA WaterSense
NSF/ANSI 372	NSF/ANSI/CAN 61	NSF372	NSF61
Water Sense	WaterSense		



## MEM Mitigeur monocommande de lavabo mural sans garniture d'écoulement - Champagne (Or 22cts)

---

36 862 782

Certificats

---

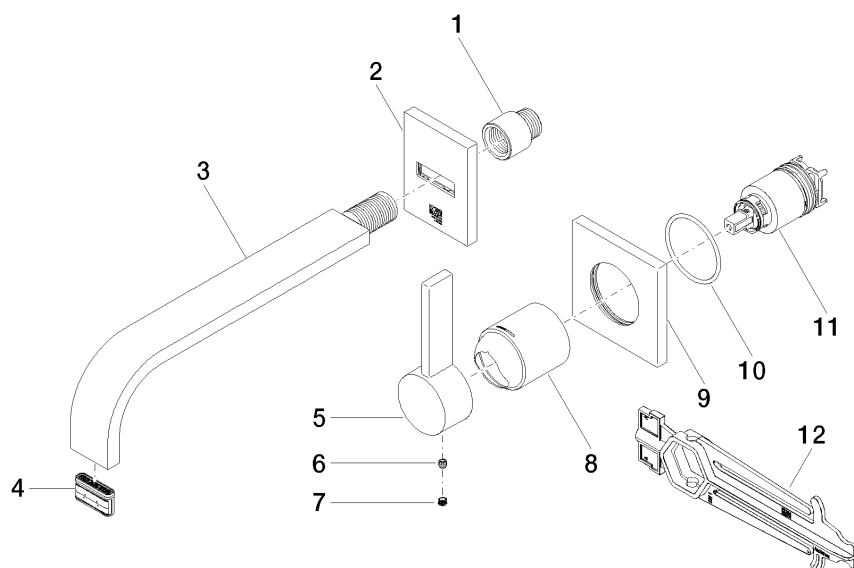
IAPMO\_N-4976

IAPMO\_6397

IAPMO\_8834

## MEM Mitigeur monocommande de lavabo mural sans garniture d'écoulement - Champagne (Or 22cts)

36 862 782



### Liste des pièces de rechange

N°	Article Numéro	Désignation	Fréquence de montage	Délai de livraison
1	09 24 03 072 10 90	raccord à vis	1	2
2	90 27 78 055 00-47	rosace	1	30
3	04 28 22 148 10-47	bec déverseur	1	30
4	90 29 03 118 00 90	mousseur	1	2
5	09 20 78 058-47	poignée	1	60
6	90 31 11 030 00 90	tige	1	2
7	90 31 20 109 00 90	bonde de fond	1	2
8	09 11 02 288-47	hotte	1	30
9	09 27 78 039-47	rosace	1	60
10	90 14 10 049 00 90	joint	1	2
11	90 15 05 064 01 90	cartouche	1	2
12	90 30 09 064 00 90	clé à écrou	1	2