

MEM Mitigeur monocommande de lavabo mural sans garniture d'écoulement - Dark Platinum brossé

MEM

36 862 782



- saillie 247 mm
- bec déverseur fixe
- jet rectangulaire enrichi en air
- diamètre de percement du bec 37 mm
- diamètre de percement mitigeur monocommande 57 mm
- rosace pour sortie 80 x 60 mm
- rosace pour mitigeur 80 x 80 mm
- débit maxi. 4,5 l/min
- sans plomb
- Ce produit contribue au respect des exigences des systèmes d'évaluation des bâtiments écologiques, par exemple LEED®, BREEAM®, DGNB

	Dark Platinum brossé	36 862 782-99 0010
	Chrome	36 862 782-00 0010
	Platine brossé	36 862 782-06 0010
	Platine	36 862 782-08 0010
	Dark Chrome	36 862 782-19 0010
	Laiton brossé (Or 23cts)	36 862 782-28 0010
	Champagne brossé (Or 22cts)	36 862 782-46 0010
	Champagne (Or 22cts)	36 862 782-47 0010

Accessoires requis



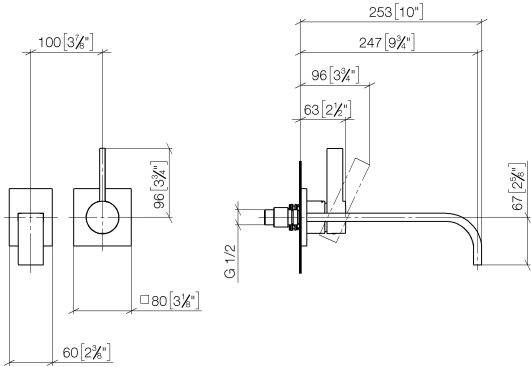
Mitigeur monocommande mural à encastrer - 35 860 970-90 0010

- profondeur de montage max. 95 mm
- profondeur de montage mini. 80 mm
- Le corps à encastrer peut être pivoté pour positionner le levier en haut ou à gauche du bec.

MEM Mitigeur monocommande de lavabo mural sans garniture d'écoulement -
Dark Platinum brossé

MEM

36 862 782
mm [inches]



Codes & Standards

ADA	ASME A112.18.1	California Energy Commission (CEC)	cUPC
EPA WaterSense	NSF372	NSF61	WaterSense



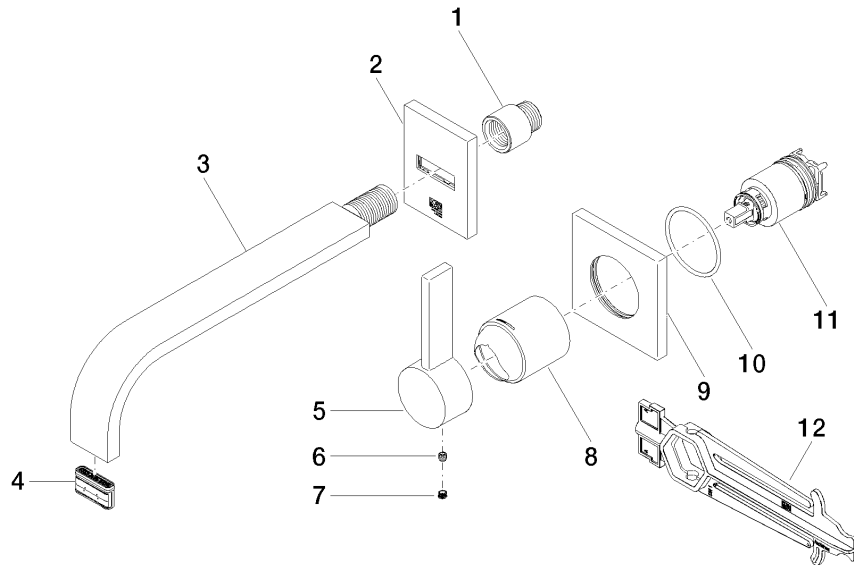
Certificats et durabilité

IAPMO_N-4976	IAPMO_6397	IAPMO_4976 (IAPMO_8834
--------------	------------	--------------	------------

MEM Mitigeur monocommande de lavabo mural sans garniture d'écoulement -
Dark Platinum brossé

MEM

36 862 782



Liste des pièces de rechange

N°	Article Numéro	Désignation	Fréquence de montage	Délai de livraison
11	90 15 05 064 01 90	cartouche	1,00	2
1	09 24 03 072 10 90	raccord à vis	1,00	2
5	09 20 78 058-99	poignée	1,00	20
9	09 27 78 039-99	rosace	1,00	20
3	04 28 22 148 10-99	bec déverseur	1,00	20
8	09 11 02 288-99	hotte	1,00	20
4	90 29 03 118 00 90	mousseur	1,00	2
2	90 27 78 055 00-99	rosace	1,00	20
12	90 30 09 064 00 90	clé à écrou	1,00	2
6	90 31 11 030 00 90	tige	1,00	2
10	90 14 10 049 00 90	joint	1,00	2
7	90 31 20 109 00 90	bonde de fond	1,00	2