

MEM Mitigeur monocommande de lavabo mural sur plaque de recouvrement sans garniture d'écoulement - Chrome

MEM

36 863 782



- saillie 177 mm
- bec déverseur fixe
- jet rectangulaire enrichi en air
- diamètre de percement du bec 37 mm
- diamètre de percement mitigeur monocommande 57 mm
- plaque de recouvrement 80 x 180 mm
- débit maxi. 4,5 l/min
- sans plomb
- Ce produit contribue au respect des exigences des systèmes d'évaluation des bâtiments écologiques, par exemple LEED®, BREEAM®, DGNB

| | | |
|--|-----------------------------|--------------------|
|  | Chrome | 36 863 782-00 0010 |
|  | Platine brossé | 36 863 782-06 0010 |
|  | Platine | 36 863 782-08 0010 |
|  | Dark Chrome | 36 863 782-19 0010 |
|  | Laiton brossé (Or 23cts) | 36 863 782-28 0010 |
|  | Champagne brossé (Or 22cts) | 36 863 782-46 0010 |
|  | Champagne (Or 22cts) | 36 863 782-47 0010 |
|  | Dark Platinum brossé | 36 863 782-99 0010 |

Accessoires requis



Mitigeur monocommande mural à encastrer - 35 860 970-90 0010

- profondeur de montage max. 95 mm
- profondeur de montage mini. 80 mm
- Le corps à encastrer peut être pivoté pour positionner le levier en haut ou à gauche du bec.



MEM Mitigeur monocommande de lavabo mural sur plaque de recouvrement sans garniture d'écoulement - Chrome

MEM

36 863 782
mm [inches]

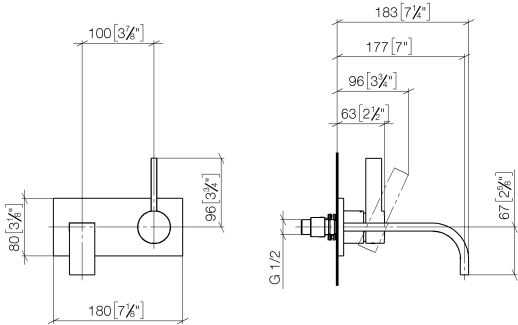
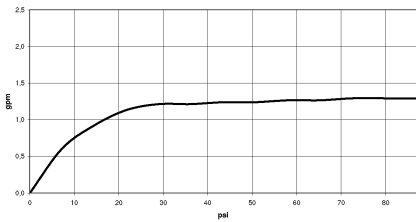



Diagramme de débit



Codes & Standards

| | | | |
|--------|----------------|---------------------------|--|
| ADA | ASME A112.18.1 | ASME A112.18.1/CSA B125.1 | California Energy Commission (CEC) |
| cUPC | EPA WaterSense | NSF/ANSI 372 | NSF/ANSI/CAN 61 |
| NSF372 | NSF61 | Water Sense | WaterSense  |



MEM Mitigeur monocommande de lavabo mural sur plaque de recouvrement
sans garniture d'écoulement - Chrome

MEM

36 863 782

Certificats

IAPMO_4976

IAPMO_8834

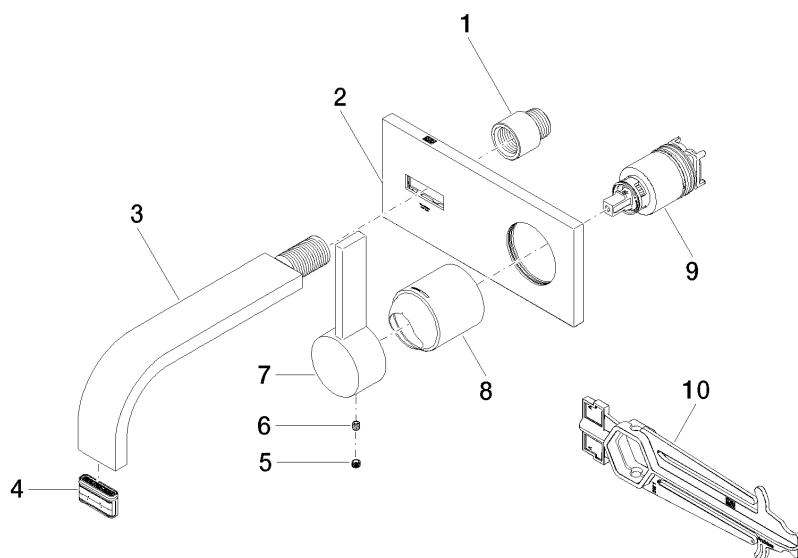
IAPMO_6397

IAPMO_N-4976

**MEM Mitigeur monocommande de lavabo mural sur plaque de recouvrement
sans garniture d'écoulement - Chrome**

MEM

36 863 782





MEM Mitigeur monocommande de lavabo mural sur plaque de recouvrement
sans garniture d'écoulement - Chrome

MEM

36 863 782

Liste des pièces de rechange

| N° | Article Numéro | Désignation | Fréquence de montage | Délai de livraison |
|----|--------------------|---------------|----------------------|--------------------|
| | 09 24 03 072 10 90 | raccord à vis | 10 | 2 |