

# MEM Mitigeur monocommande de lavabo mural sur plaque de recouvrement sans garniture d'écoulement - Laiton brossé (Or 23cts)

MEM

36 863 782



- saillie 177 mm
- bec déverseur fixe
- jet rectangulaire enrichi en air
- diamètre de percement du bec 37 mm
- diamètre de percement mitigeur monocommande 57 mm
- plaque de recouvrement 80 x 180 mm
- débit maxi. 4,5 l/min
- sans plomb
- Ce produit contribue au respect des exigences des systèmes d'évaluation des bâtiments écologiques, par exemple LEED®, BREEAM®, DGNB

	Laiton brossé (Or 23cts)	36 863 782-28 0010
	Chrome	36 863 782-00 0010
	Platine brossée	36 863 782-06 0010
	Platine	36 863 782-08 0010
	Dark Chrome	36 863 782-19 0010
	Champagne brossé (Or 22cts)	36 863 782-46 0010
	Champagne (Or 22cts)	36 863 782-47 0010
	Dark Platinum brossé	36 863 782-99 0010

## Accessoires requis



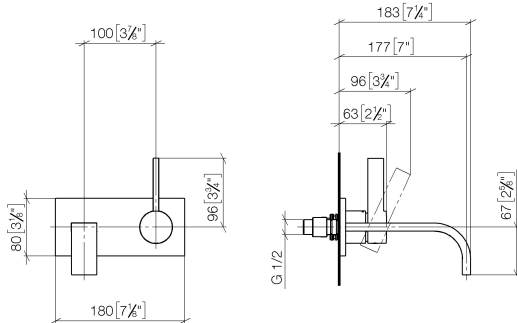
**Mitigeur monocommande mural à encastrer -** 35 860 970-90 0010

- profondeur de montage max. 95 mm
- profondeur de montage mini. 80 mm
- Le corps à encastrer peut être pivoté pour positionner le levier en haut ou à gauche du bec.

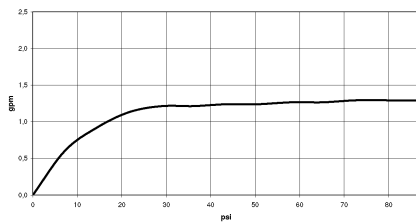
# MEM Mitigeur monocommande de lavabo mural sur plaque de recouvrement sans garniture d'écoulement - Laiton brossé (Or 23cts)

MEM

36 863 782  
mm [inches]



## Diagramme de débit



## Codes & Standards

ADA	ASME A112.18.1/CSA B125.1	California Energy Commission (CEC)	NSF/ANSI 372
NSF/ANSI/CAN 61	NSF372	NSF61	



MEM Mitigeur monocommande de lavabo mural sur plaque de recouvrement  
sans garniture d'écoulement - Laiton brossé (Or 23cts)

---

MEM

36 863 782

Certificats

---

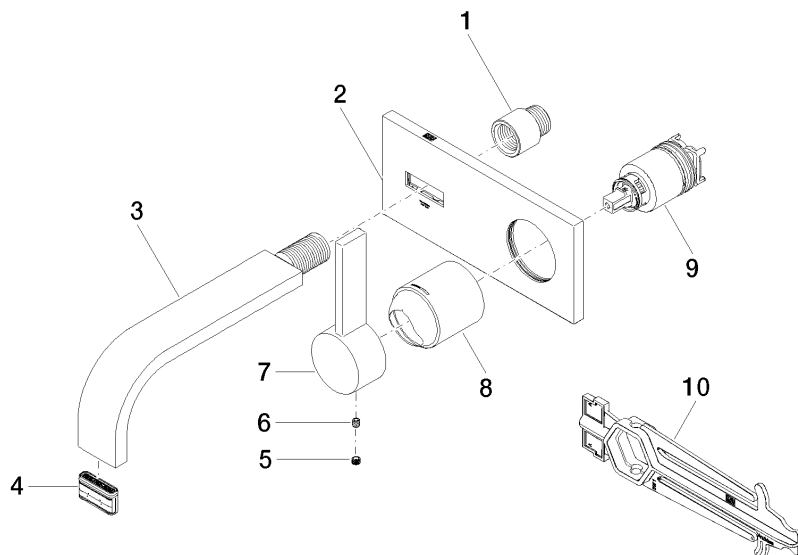
IAPMO\_6397

IAPMO\_N-4976

**MEM Mitigeur monocommande de lavabo mural sur plaque de recouvrement  
sans garniture d'écoulement - Laiton brossé (Or 23cts)**

MEM

36 863 782





MEM Mitigeur monocommande de lavabo mural sur plaque de recouvrement  
sans garniture d'écoulement - Laiton brossé (Or 23cts)

MEM

36 863 782

**Liste des pièces de rechange**

N°	Article Numéro	Désignation	Fréquence de montage	Délai de livraison
	09 24 03 072 10 90	raccord à vis	10	2