

# META META SLIM Mitigeur monocommande de lavabo mural sans garniture d'écoulement - Noir mat

META

36 867 662 Version du produit de 01/07/2023



- saillie 125 mm
- bec déverseur fixe
- jet circulaire enrichi en air
- diamètre de percement mitigeur monocommande 57 mm
- diamètre de percement du bec 35 mm
- rosace pour mitigeur monocommande Ø 78 mm
- rosace pour sortie Ø 60 mm
- débit maxi. 4,5 l/min
- sans plomb
- Ce produit contribue au respect des exigences des systèmes d'évaluation des bâtiments écologiques, par exemple LEED®, BREEAM®, DGNB

	Noir mat	36 867 662-33 0010
	Chrome	36 867 662-00 0010
	Platine brossé	36 867 662-06 0010
	Light Gold	36 867 662-26 0010
	Light Gold brossé	36 867 662-27 0010
	Dark Brass brossé	36 867 662-39 0010
	Bronze brossé	36 867 662-42 0010
	Champagne brossé (Or 22cts)	36 867 662-46 0010
	Champagne (Or 22cts)	36 867 662-47 0010
	Chrome brossé	36 867 662-93 0010
	Dark Platinum brossé	36 867 662-99 0010

## Accessoires requis



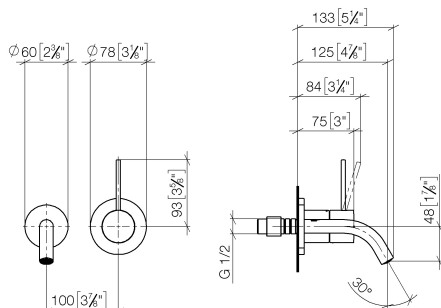
**Mitigeur monocommande mural à encastrer -** 35 860 970-90 0010

- profondeur de montage mini. 80 mm
- profondeur de montage max. 95 mm
- Le corps à encastrer peut être pivoté pour positionner le levier en haut ou à gauche du bec.

# META META SLIM Mitigeur monocommande de lavabo mural sans garniture d'écoulement - Noir mat

META

36 867 662 Version du produit de 01/07/2023  
mm [inches]



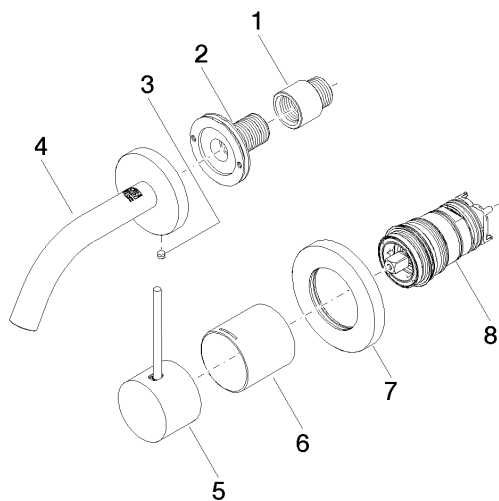
## Codes & Standards

ADA	ASME A112.18.1	California Energy Commission (CEC)	cUPC
EPA WaterSense	NSF372	NSF61	WaterSense



## Certificats et durabilité

IAPMO_N-4976	IAPMO_6397	IAPMO_4976 (	IAPMO_8834
--------------	------------	--------------	------------



## Liste des pièces de rechange

N°	Article Numéro	Désignation	Fréquence de montage	Délai de livraison
5	90 20 66 022 00-33	poignée	1,00	30
8	90 15 05 044 02 90	cartouche	1,00	2
4	90 28 22 363 00-33	bec déverseur	1,00	30
2	90 24 03 280 00 90	raccord à vis	1,00	2
1	09 24 03 072 10 90	raccord à vis	1,00	2
7	90 27 62 011 00-33	rosace	1,00	30
6	09 11 02 336-33	douille	1,00	30
3	09 31 11 112 90	tige	1,00	60