

RAIN SKY M Panneau de pluie pour montage encastré au plafond commande manuelle - Nickel

IMO

41 101 979



- douche de tête 200 x 160 mm, 99 buses
- douche de corps 360 x 280 mm, 142 buses
- rideau de pluie 720 x 540 mm, 124 buses
- plaque de recouvrement, inox 1020 x 820 x 2 mm
- 3x flexibles de raccordement, raccord filetage femelle 1/2"
- 4x fixations lourdes M 10
- boîtier inox pré-monté 990 x 790 x 128 mm
- Sans lumière
- 2 charnières et chaînes d'arrêt



Nickel

41 101 979-85 0010



Nickel brossé

41 101 979-86 0010

S'adapte aux gammes suivantes : IMO, LULU, MADISON, MEM, TARA, CL.1, LISSÉ, VAIA, META, CYO

caractéristiques techniques:

- débit minimal : 9,5 l/min (les trois types de jet ensemble)
- débit d'eau avec pression de 3 bar en liaison avec xTOOL: 43 l/min
- pression d'écoulement minimale 2 bars
- pression d'écoulement max. 4 bars
- poids : 50 kg

conseils de planification:

sanitaire:

- dureté de l'eau recommandée : 6-7 °dH - en cas de dépassement de ces valeurs, installer un adoucisseur d'eau fonctionnant selon le principe de l'échange d'ions dans la conduite d'arrivée.
- pour choisir le réservoir d'eau chaude adéquat, procéder à une analyse des besoins individuels en tenant compte des autres points de prélèvement et de la fréquence d'utilisation du RainSky M.
- pour le choix du système de vidage, tenir compte du débit de tous les produits de la douche : il est nécessaire de procéder à l'étude des besoins individuels. Recommandation : bonde de sol (débit nominal) = 1.5l/sec, conduite d'évacuation DN 70
- Ce produit contribue au respect des exigences des systèmes d'évaluation des bâtiments écologiques, par exemple LEED®, BREEAM®, DGNB
- ligne d'alimentation 3 x 1.5 mm² NYM

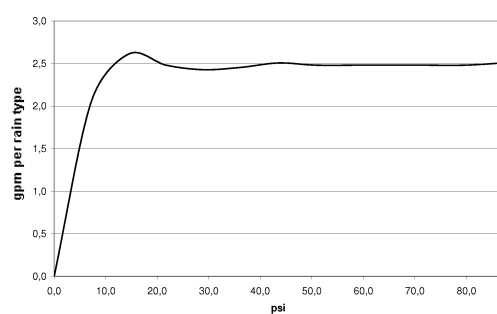
Doit être installé avec inverseur à trois voies 35 104 970-90 0010 (partie à encastrer incluse)

L'inverseur à trois voies garantit que le produit ne dépasse pas le débit max. de 2,5 gpm. Il ne permet pas l'utilisation de deux fonctions simultanément.

La partie apparente de l'inverseur à trois voies est vendue séparément

Veuillez respecter les consignes d'installation et les dimensions figurant dans les instructions d'aménagement.

Diagramme de débit

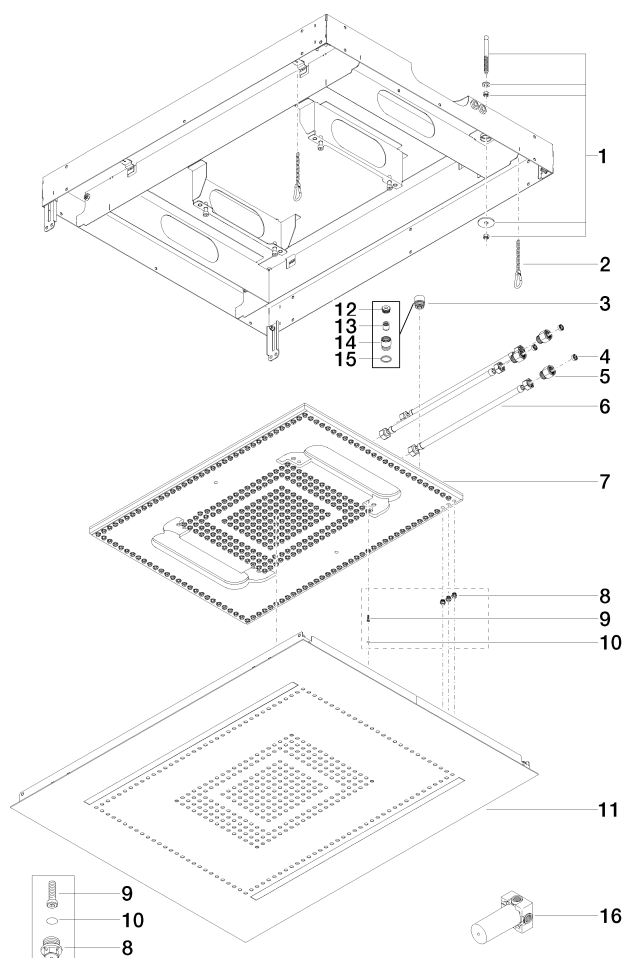


RAIN SKY M Panneau de pluie pour montage encastré au plafond commande manuelle - Nickel

IMO

41 101 979

Les pièces pour les autres finitions peuvent être trouvées ici : Nickel brossé



Liste des pièces de rechange

N°	Article Numéro	Désignation	Fréquence de montage	Délai de livraison
1	04 30 35 006 01 90	set de fixation	4	2
2	04 21 50 004 00 90	accessoires	2	2
3	90 24 03 027 02 90	raccord à vis	4	2
4	09 23 01 134 90	limiteur de débit	3	2
5	09 24 03 146 90	raccord à vis	3	2
6	12 502 970 90	Flexible de pression 1/2" x 1/2" x 400 mm -	4	2
7	04 12 05 005 10 90	douche	1	2
8	04 29 03 036 00 90	élément insérable	365	60
9	09 30 30 047 90	vis	4	2
10	09 31 20 036 90	bonde de fond	4	2
11	04 11 02 113 03-85	recouvrement	1	30
12	09 24 04 112 10 90	raccord à vis	4	2
13	09 23 01 042 90	élément insérable	4	2
14	09 24 03 027 90	raccord à vis	4	2
15	09 14 20 025 90	joint	4	2
16	35 104 970-90 0010	Inverseur à 3 voies à encastrer -	1	-

La pièce de rechange ne peut plus être commandée, veuillez commander l'article de remplacement

35203970-900010

Inverseur à 3 voies à encastrer -