

RAINMOON Panneau de pluie - Blanc mat

41 610 979



- partie apparente
- panneau de pluie avec 2 types de jet différents
- AQUACIRCLE RAIN : rideau de pluie circulaire, débit max. 6 l/min (à 3 bar)
- TEMPEST RAIN : pluie naturelle, débit max. 5 l/min (à 3 bar)
- cache blanc mat RAL 9003
- diamètre extérieur: 1240 mm, diamètre d'ouverture: 450 mm
- avec système anti-calcaire
- Poids 22,5 kg

Éclairage d'ambiance

- Lumière LED : 2700 Kelvin
- Ampoules protégées contre les projections d'eau
- Technologie : DEL, intensité non réglable
- À prévoir sur site : Interrupteur d'éclairage

Environnement

- Ne convient pas pour une utilisation dans un hammam.
- Ne convient pas pour une utilisation en extérieur.
- Ne convient pas pour une utilisation dans un environnement chloré ou salin.
- Respectez les prescriptions relatives aux zones de protection selon DIN VDE 0100, partie 701 (IEC 60364-7-701).

Pour répondre aux normes de plomberie nord-américaines, cette application doit être installée avec un inverseur à trois voies (partie à encastrer incluse).

Veillez respecter les consignes d'installation et les dimensions figurant dans les instructions d'aménagement.

Pour répondre aux normes de plomberie nord-américaines, cette application doit être installée avec un inverseur à trois voies (partie à encastrer incluse).

Veillez respecter les consignes d'installation et les dimensions figurant dans les instructions d'aménagement.

Accessoires requis



RAINMOON Boîtier à encastrer au plafond - 35 610 970-90 0010

- Boîtier à encastrer au plafond
- 1 356 x 1 356 x 290 mm
- Diamètre d'ouverture 1 252 mm
- profondeur de montage mini. mm
- corps à encastrer
- Corps à encastrer pour inverseur à trois voies inclus



RAINMOON Panneau de pluie - Blanc mat

41 610 979

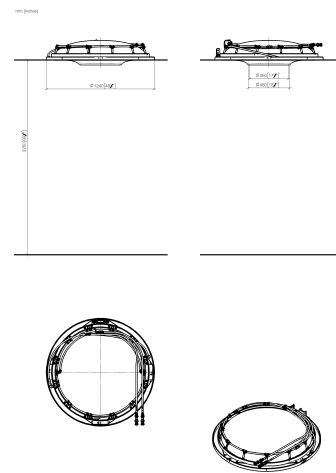
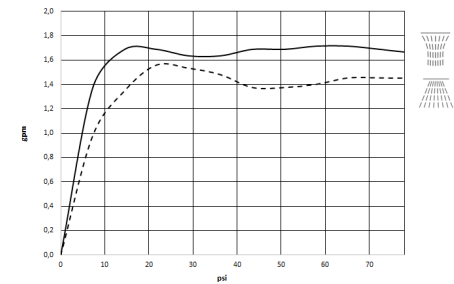


Diagramme de débit

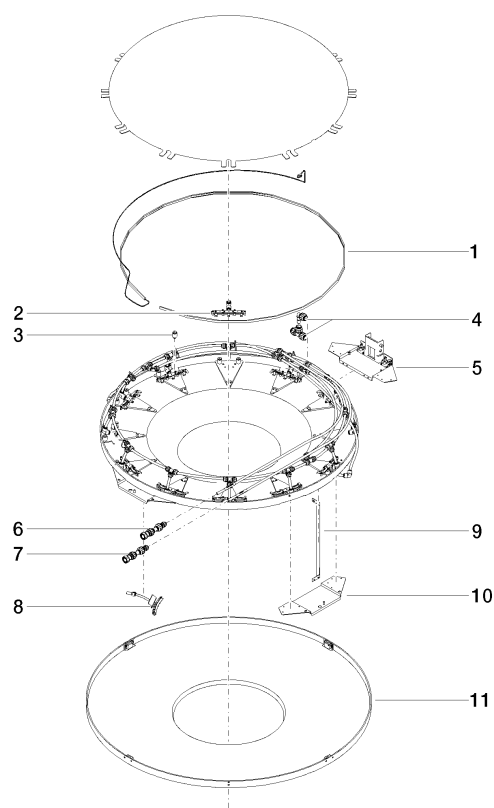


Codes & Standards

California Energy Commission (CEC) UL 1310

RAINMOON Panneau de pluie - Blanc mat

41 610 979



Liste des pièces de rechange

N°	Article Numéro	Désignation	Fréquence de montage	Délai de livraison
1	90 10 01 183 00 90	lampe	1	2
2	90 17 09 056 01 90	module de jet	12	60
3	90 18 40 222 00 90	adaptateur	24	2
4	90 24 04 321 00 90	joint américain	1	2
5	90 17 20 211 00 90	joint	1	2
6	90 24 04 346 01 90	raccord AQUACIRCLE	1	2
7	90 24 04 346 02 90	raccord TEMPEST	1	2
8	90 17 09 057 01 90	module de jet	12	2
9	90 17 20 217 00 90	patte de fixation	4	2
10	90 17 20 216 00 90	patte de fixation	3	2
11	90 11 02 325 00 90	recouvrement	1	2