

ARTICLES GÉNÉRIQUES AQUAHALO Panneau de pluie - Chrome

41 750 979 Version du produit de 4/1/2024



- partie apparente
- Panneau de pluie avec 3 types de jets différents
- AQUACIRCLE RAIN : rideau de pluie circulaire, débit max. 6,8 l/min (à 3 bar)
- TEMPEST RAIN : pluie naturelle, débit max. 6,8 l/min (à 3 bar)
- DIAMOND RAIN : anneau de pluie, débit max. 6,8 l/min (à 3 bar)
- Diamètre extérieur : 605 mm, diamètre d'ouverture : 465 mm
- Poids : 6 kg

Alimentation électrique DEL séparée

Alimentation électrique DEL d'entrée

- Entrée 100-240 V AC / 50-60 Hz

Alimentation électrique DEL de sortie

- 350 mA (CC)

Spécification de sortie de l'alimentation électrique DEL

- SELV (Safety Extra Low Voltage, très basse tension de sécurité)
- Classe 2

Alimentation module de plafond

- 350 mA (CC)
- Conduite de raccordement 7 m

Éclairage par spot






- Couleur de lumière DEL : env. 3 000 K
- Ampoules protégées contre les projections d'eau
- Contient des ampoules de la classe d'efficacité énergétique
- Technologie : DEL, intensité non réglable
- À prévoir sur site : Interrupteur d'éclairage

Environnement

- Ne convient pas pour une utilisation en extérieur.
- Ne convient pas pour une utilisation dans un hammam.
- Ne convient pas pour une utilisation dans un environnement chloré ou salin.
- Respectez les prescriptions relatives aux zones de protection selon DIN VDE 0100, partie 701 (IEC 60364-7-701).

Pour répondre aux normes de plomberie nord-américaines, cette application doit être installée avec un inverseur à trois voies (partie à encastrer incluse).

Pour répondre aux normes de plomberie nord-américaines, cette application doit être installée avec un inverseur à trois voies (partie à encastrer incluse).

| | | |
|---|-----------------------------|--------------------|
|  | Chrome | 41 750 979-00 0010 |
|  | Platine brossé | 41 750 979-06 0010 |
|  | Noir mat | 41 750 979-33 0010 |
|  | Champagne brossé (Or 22cts) | 41 750 979-46 0010 |
|  | Champagne (Or 22cts) | 41 750 979-47 0010 |

ARTICLES GÉNÉRIQUES AQUAHALO Panneau de pluie - Chrome

41 750 979 Version du produit de 4/1/2024

Accessoires requis



ARTICLES GÉNÉRIQUES 35 750 970-00
AQUAHALO Boîtier à encastrer au 0010
plafond - Chrome
•corps à encastrer
•Boîtier à encastrer au plafond
605 x 605 x 95 mm
•Poids : 10 kg
•profondeur de montage mini. mm
•Corps à encastrer pour inverseur à
trois voies inclus

ARTICLES GÉNÉRIQUES AQUAHALO Panneau de pluie - Chrome

41 750 979 Version du produit de 4/1/2024

mm [inches]
1:10

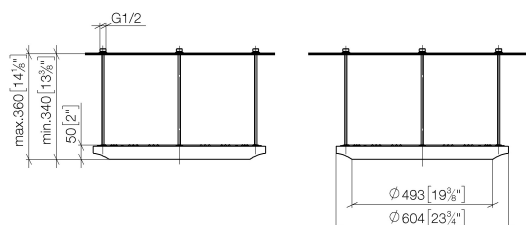
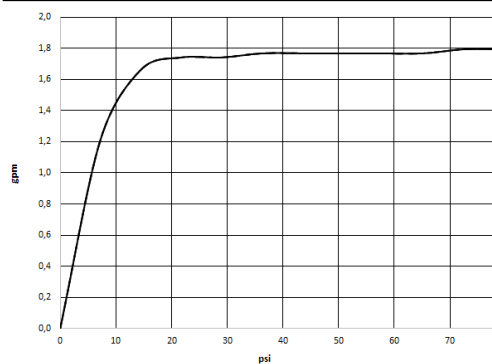
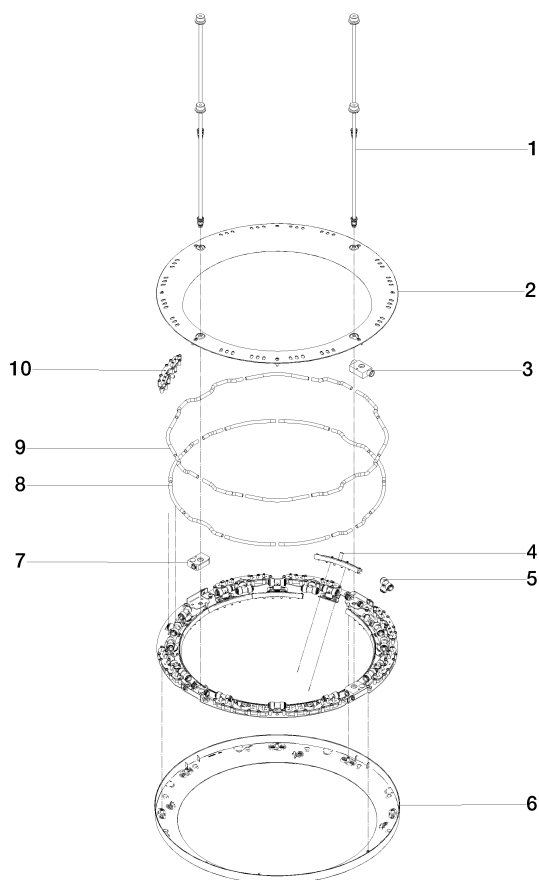


Diagramme de débit



ARTICLES GÉNÉRIQUES AQUAHALO Panneau de pluie - Chrome

41 750 979 Version du produit de 4/1/2024



Liste des pièces de rechange

| N° | Article Numéro | Désignation | Fréquence de montage | Délai de livraison |
|--|--------------------|--------------------------|----------------------|--------------------|
| 1 | 90 28 22 605 01-00 | raccord multiple | 4 | 10 |
| 2 | 90 12 05 087 00-00 | boîtier | 1 | 10 |
| 3 | 90 24 03 535 01 90 | raccord multiple | 2 | 10 |
| 4 | 90 17 09 060 02 90 | module de jet AQUACIRCLE | 12 | 2 |
| 5 | 90 24 04 384 00 90 | adaptateur | 20 | - |
| La pièce de rechange ne peut plus être commandée, veuillez commander l'article de remplacement | | | | |
| 6 | 90 12 05 088 00-00 | boîtier | 1 | 10 |
| 7 | 90 24 03 535 00 90 | raccord multiple | 2 | 2 |
| 8 | 90 30 03 118 00 90 | flexible | 1 | - |
| La pièce de rechange ne peut plus être commandée, veuillez commander l'article de remplacement | | | | |
| 9 | 90 30 03 117 00 90 | flexible | 1 | - |
| La pièce de rechange ne peut plus être commandée, veuillez commander l'article de remplacement | | | | |
| 10 | 90 17 09 061 01 90 | module de jet TEMPEST | 8 | 2 |