

ARTICLES GÉNÉRIQUES AQUAHALO Panneau de pluie - Champagne brossé (Or 22cts)

41 750 979 Version du produit de 4/1/2024



- partie apparente
- Panneau de pluie avec 3 types de jets différents
- AQUACIRCLE RAIN : rideau de pluie circulaire, débit max. 6,8 l/min (à 3 bar)
- TEMPEST RAIN : pluie naturelle, débit max. 6,8 l/min (à 3 bar)
- DIAMOND RAIN : anneau de pluie, débit max. 6,8 l/min (à 3 bar)
- Diamètre extérieur : 605 mm, diamètre d'ouverture : 465 mm
- Poids : 6 kg

Alimentation électrique DEL séparée

Alimentation électrique DEL d'entrée

- Entrée 100-240 V AC / 50-60 Hz

Alimentation électrique DEL de sortie

- 350 mA (CC)

Spécification de sortie de l'alimentation électrique DEL

- SELV (Safety Extra Low Voltage, très basse tension de sécurité)
- Classe 2

Alimentation module de plafond

- 350 mA (CC)
- Conduite de raccordement 7 m



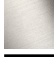


Éclairage par spot

- Couleur de lumière DEL : env. 3 000 K
- Ampoules protégées contre les projections d'eau
- Contient des ampoules de la classe d'efficacité énergétique
- Technologie : DEL, intensité non réglable
- À prévoir sur site : Interrupteur d'éclairage

Environnement

- Ne convient pas pour une utilisation en extérieur.
- Ne convient pas pour une utilisation dans un hammam.
- Ne convient pas pour une utilisation dans un environnement chloré ou salin.
- Respectez les prescriptions relatives aux zones de protection selon DIN VDE 0100, partie 701 (IEC 60364-7-701).

Pour répondre aux normes de plomberie nord-américaines, cette application doit être installée avec un inverseur à trois voies (partie à encastrer incluse).

	Champagne brossé (Or 22cts)	41 750 979-46 0010
	Chrome	41 750 979-00 0010
	Platine brossé	41 750 979-06 0010
	Noir mat	41 750 979-33 0010
	Champagne (Or 22cts)	41 750 979-47 0010

Accessoires requis



ARTICLES GÉNÉRIQUES 35 750 970-46 AQUAHALO Boîtier à encastrer au 0010 plafond - Champagne brossé (Or 22cts)

- corps à encastrer
- Boîtier à encastrer au plafond 605 x 605 x 95 mm
- Poids : 10 kg
- profondeur de montage mini. mm
- Corps à encastrer pour inverseur à trois voies inclus

ARTICLES GÉNÉRIQUES AQUAHALO Panneau de pluie - Champagne brossé (Or 22cts)

41 750 979 Version du produit de 4/1/2024

mm [inches]
1:10

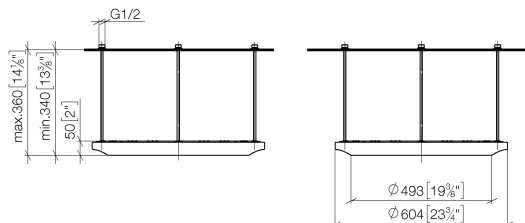
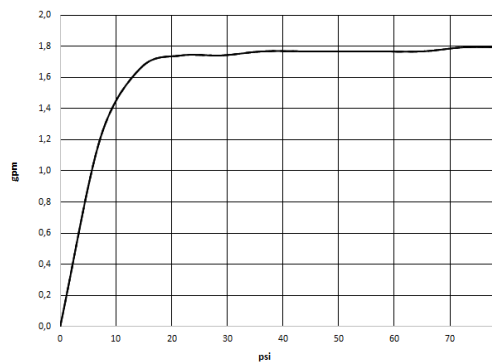


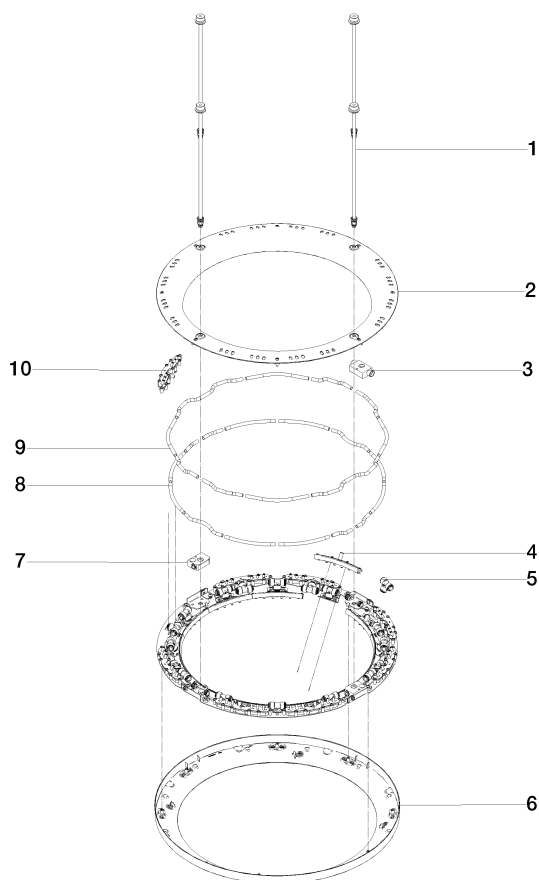
Diagramme de débit



ARTICLES GÉNÉRIQUES AQUAHALO Panneau de pluie - Champagne brossé (Or 22cts)

41 750 979 Version du produit de 4/1/2024

Les pièces pour les
autres finitions
peuvent être
trouvées ici : Chrome



Liste des pièces de rechange

N°	Article Numéro	Désignation	Fréquence de montage	Délai de livraison
1	90 28 22 605 01-46	raccord multiple	4	30
2	90 12 05 087 00-46	boîtier	1	30
3	90 24 03 535 01 90	raccord multiple	2	10
4	90 17 09 060 02 90	module de jet AQUACIRCLE	12	2
5	90 24 04 384 00 90	adaptateur	20	-
La pièce de rechange ne peut plus être commandée, veuillez commander l'article de remplacement				
6	90 12 05 088 00-46	boîtier	1	30
7	90 24 03 535 00 90	raccord multiple	2	2
8	90 30 03 118 00 90	flexible	1	-
La pièce de rechange ne peut plus être commandée, veuillez commander l'article de remplacement				
9	90 30 03 117 00 90	flexible	1	-
La pièce de rechange ne peut plus être commandée, veuillez commander l'article de remplacement				
10	90 17 09 061 01 90	module de jet TEMPEST	8	2