

ST 110 105 3809



- saillie 241 mm
- bec pivotant 360°
- jet enrichi en air et jet douchette
- inverseur automatique sortie/douchette
- hauteur de robinetterie 376 mm
- hauteur jusqu'au mousseur 263 mm
- diamètre de percement mitigeur monocommande 35 mm
- diamètre de percement douchette à main 32 mm
- 2 flexibles de pression avec écrou-raccord 3/8"
- flexible de douchette tressé 1500 mm
- tête de douchette avec système anticalcaire
- débit d'eau maxi. 5,6 l/min avec une pression d'écoulement de 3 bars
- sans plomb
- Ce produit contribue au respect des exigences des systèmes d'évaluation des bâtiments écologiques, par exemple LEED®, BREEAM®, DGNB

	Platine brossé	ST 110 105 3809-06 0010
	Chrome	ST 110 105 3809-00 0010
	Platine	ST 110 105 3809-08 0010
	Laiton (Or 23cts)	ST 110 105 3809-09 0010
	Dark Chrome	ST 110 105 3809-19 0010
	Laiton brossé (Or 23cts)	ST 110 105 3809-28 0010
	Noir mat	ST 110 105 3809-33 0010
	Champagne brossé (Or 22cts)	ST 110 105 3809-46 0010
	Champagne (Or 22cts)	ST 110 105 3809-47 0010
	Chrome brossé	ST 110 105 3809-93 0010
	Dark Platinum brossé	ST 110 105 3809-99 0010

### Composants individuels de ce set

Ce set requiert les composants suivants



1x 33 826 809-06 0010



1x 27 718 809-06

ST 110 105 3809



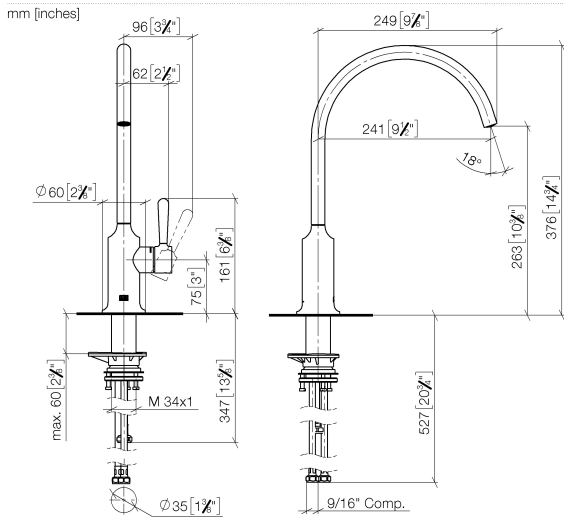
- saillie 241 mm
- bec pivotant 360°
- jet enrichi en air
- débit d'eau maxi. 5,7 l/min avec une pression d'écoulement de 3 bars
- sans plomb
- Ce produit contribue au respect des exigences des systèmes d'évaluation des bâtiments écologiques, par exemple LEED®, BREEAM®, DGNB

Mitigeur monocommande à combiner uniquement avec une douchette extractible/pendulaire

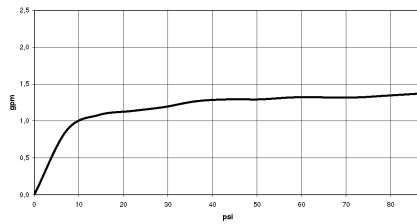
	Platine brossé	33 826 809-06 001
	Chrome	33 826 809-00 001
	Platine	33 826 809-08 001
	Laiton (Or 23cts)	33 826 809-09 001
	Dark Chrome	33 826 809-19 001
	Laiton brossé (Or 23cts)	33 826 809-28 001
	Noir mat	33 826 809-33 001
	Champagne brossé (Or 22cts)	33 826 809-46 001
	Champagne (Or 22cts)	33 826 809-47 001
	Chrome brossé	33 826 809-93 001
	Dark Platinum brossé	33 826 809-99 001



ST 110 105 3809



### Diagramme de débit

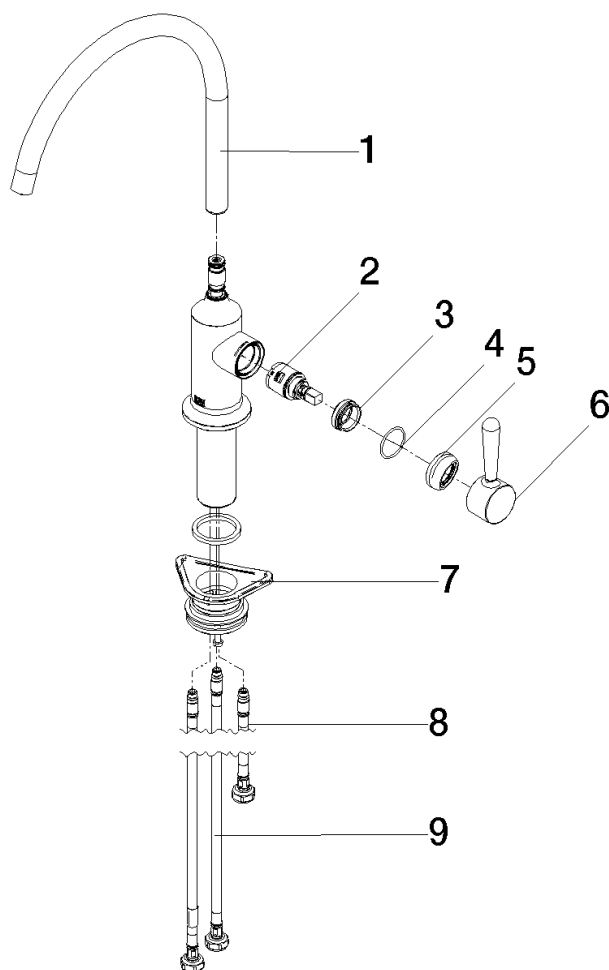


#### Codes & Standards

California Energy  
Commission  
(CEC)

**Version du produit de 7/1/2023**

Les pièces pour les  
autres finitions  
peuvent être  
trouvées ici : Chrome



## Liste des pièces de rechange

Version du produit de 7/1/2023

N°	Article Numéro	Désignation	Fréquence de montage	Délai de livraison
	90 28 22 396 01-06	bec déverseur	10	60

ST 110 105 3809



- avec rosace ronde
- jet douchette
- inverseur automatique sortie/douchette
- hauteur de robinetterie 171 mm
- diamètre de percement douchette à main 32 mm
- flexible de douchette tressé 1500 mm
- tête de douchette avec système anticalcaire
- sans plomb
- Ce produit contribue au respect des exigences des systèmes d'évaluation des bâtiments écologiques, par exemple LEED®, BREEAM®, DGNB




Uniquement combinable avec 33810809, 33826809, 19815809, 19825809.

Avec sécurité anti-retour.

Écoulement de l'eau restante par la douchette possible après la fermeture.

Mitigeur à positionner librement.

Il faut appuyer sur le bouton pendant l'utilisation.

	Platine brossé	27 718 809-0
	Chrome	27 718 809-0
	Platine	27 718 809-0
	Laiton (Or 23cts)	27 718 809-0
	Dark Chrome	27 718 809-1
	Laiton brossé (Or 23cts)	27 718 809-2
	Noir mat	27 718 809-3
	Champagne brossé (Or 22cts)	27 718 809-4
	Champagne (Or 22cts)	27 718 809-4
	Chrome brossé	27 718 809-9
	Dark Platinum brossé	27 718 809-9

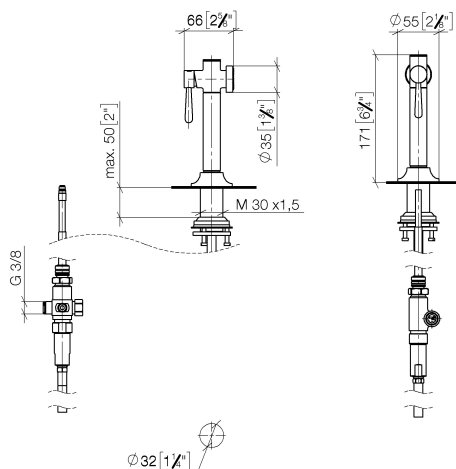


ST 110 105 3809

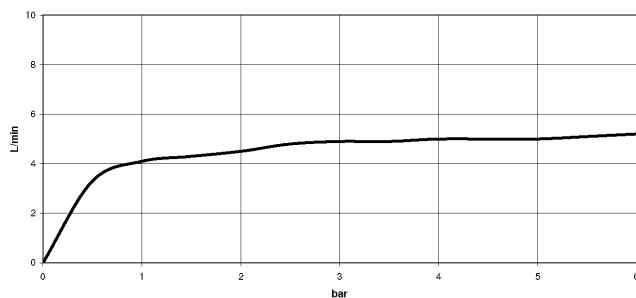
6  
—  
0  
—  
8  
—  
9  
—  
9  
—  
8  
—  
3  
—  
6  
—  
.7  
—  
3  
—  
9  
—

ST 110 105 3809

mm [inches]



### Diagramme de débit



### Certificats

LGA\_38

Codes & Standards

DIN 4109

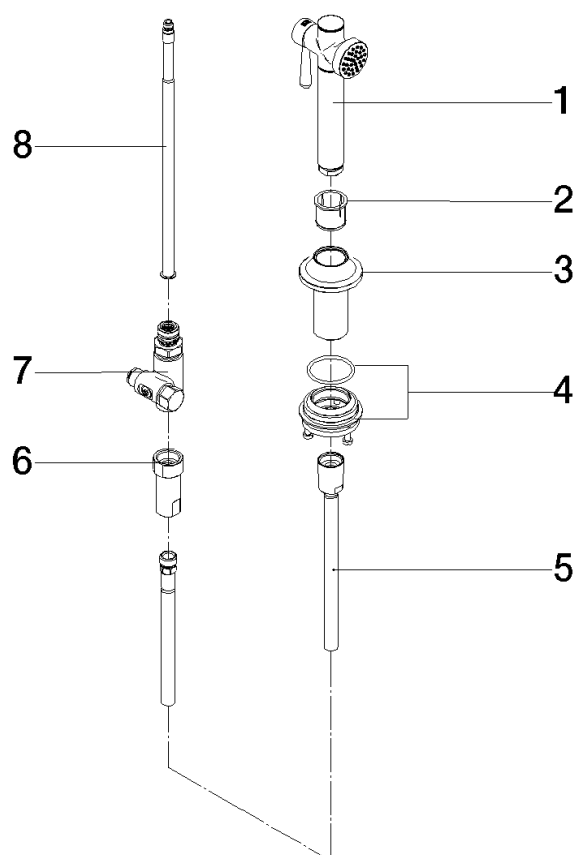
ISO 3822

Ü-Zeichen



**Version du produit de 7/1/2023**

Les pièces pour les  
autres finitions  
peuvent être  
trouvées ici : Chrome



**Liste des pièces de rechange****Version du produit de 7/1/2023**

N°	Article Numéro	Désignation	Fréquence de montage	Délai de livraison
	90 12 11 096 12-06	douche	8	60