

Rosace pour le couvercle de trou de robinet - Platine brossé

ARTICLES
GÉNÉRIQUES

12 730 970 Version du produit de 01/10/2023



- rosace Ø 52 mm

Uniquement combinable avec les parties apparentes

33800875-FF / 33805875-FF / 33816875-FF /
33818875-FF / 33826875-FF / 13700845-FF /
13700846-FF / 20713845-FF / 20713846-FF /

33500845-FF / 33506845-FF / 33521845-FF /
33526845-FF / 33526845-FF / 33500670-FF /
33521670-FF / 33537670-FF / 33600670-FF /
33800760-FF / 33800790-FF / 33826790-FF.

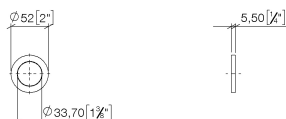
| | | |
|---|-----------------------------|---------------|
|  | Platine brossé | 12 730 970-06 |
|  | Chrome | 12 730 970-00 |
|  | Platine | 12 730 970-08 |
|  | Dark Chrome | 12 730 970-19 |
|  | Light Gold | 12 730 970-26 |
|  | Light Gold brossé | 12 730 970-27 |
|  | Laiton brossé (Or 23cts) | 12 730 970-28 |
|  | Noir mat | 12 730 970-33 |
|  | Dark Brass brossé | 12 730 970-39 |
|  | Bronze brossé | 12 730 970-42 |
|  | Champagne brossé (Or 22cts) | 12 730 970-46 |
|  | Champagne (Or 22cts) | 12 730 970-47 |
|  | Chrome brossé | 12 730 970-93 |
|  | Dark Platinum brossé | 12 730 970-99 |

Rosace pour le couvercle de trou de robinet - Platine brossé

ARTICLES
GÉNÉRIQUES

12 730 970 Version du produit de 01/10/2023

mm [inches]

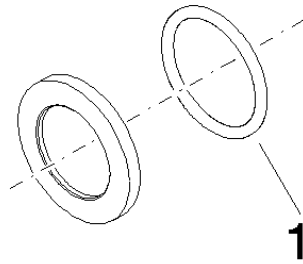


Rosace pour le couvercle de trou de robinet - Platine brossé

ARTICLES
GÉNÉRIQUES

12 730 970 Version du produit de 01/10/2023

Les pièces pour les
autres finitions
peuvent être
trouvées ici : Chrome



Liste des pièces de rechange

| N° | Article Numéro | Désignation | Fréquence de montage | Délai de livraison |
|----|--------------------|-------------|----------------------|--------------------|
| 1 | 90 14 10 043 00 90 | joint | 1,00 | 2 |