

13 415 979



- saillie 150 mm
- CASCADE, débit max. 26,5 l/min (à 3 bar)
- plaque de recouvrement 240 x 60 mm
- raccord 1/2"
- montage de la fiche

S'adapte aux gammes suivantes : IMO, LULU, MADISON, MEM, TARA, CL.1, LISSÉ, VAIA, META, CYO

|  |                             |               |
|--|-----------------------------|---------------|
|    | Platine brossé              | 13 415 979-06 |
|    | Chrome                      | 13 415 979-00 |
|    | Platine                     | 13 415 979-08 |
|    | Dark Chrome                 | 13 415 979-19 |
|    | Or clair                    | 13 415 979-26 |
|    | Or clair brossé             | 13 415 979-27 |
|    | Laiton brossé (Or 23cts)    | 13 415 979-28 |
|    | Noir mat                    | 13 415 979-33 |
|    | Bronze brossé               | 13 415 979-42 |
|   | Champagne brossé (Or 22cts) | 13 415 979-46 |
|  | Champagne (Or 22cts)        | 13 415 979-47 |
|  | Chrome brossé               | 13 415 979-93 |
|  | Dark Platinum brossé        | 13 415 979-99 |

**Accessoires requis**

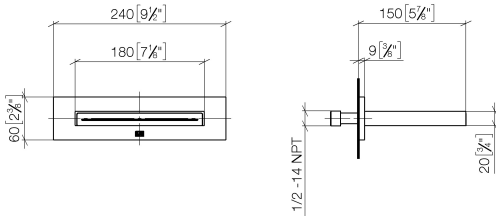
**Adaptateur à encastrer -**

35 080 970-90  
0010

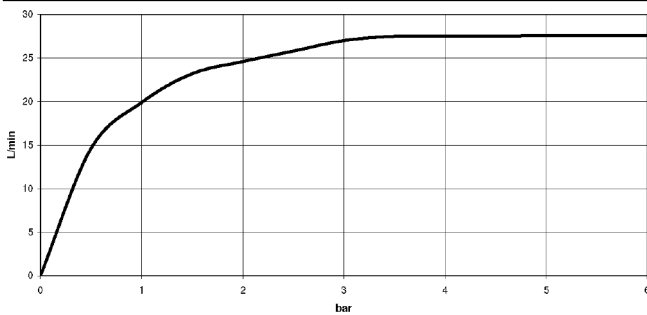


13 415 979

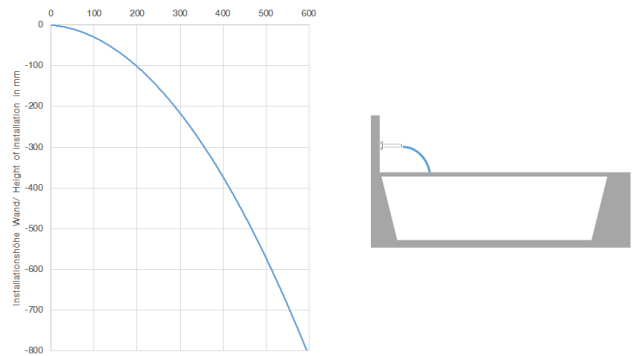
mm [inches]



**Diagramme de débit**



**Diagramme de portée du jet**



**Codes & Standards**

|                |                           |                             |           |
|----------------|---------------------------|-----------------------------|-----------|
| ASME A112.18.1 | ASME A112.18.1/CSA B125.1 | cUPC                        | DIN 4109  |
| ISO 3822       | Scottish Water Byelaws    | UK Water Supply Regulations | Ü-Zeichen |



WATER SHEET bec déverseur pour montage mural - Platine brossé

IMO

13 415 979

Certificats

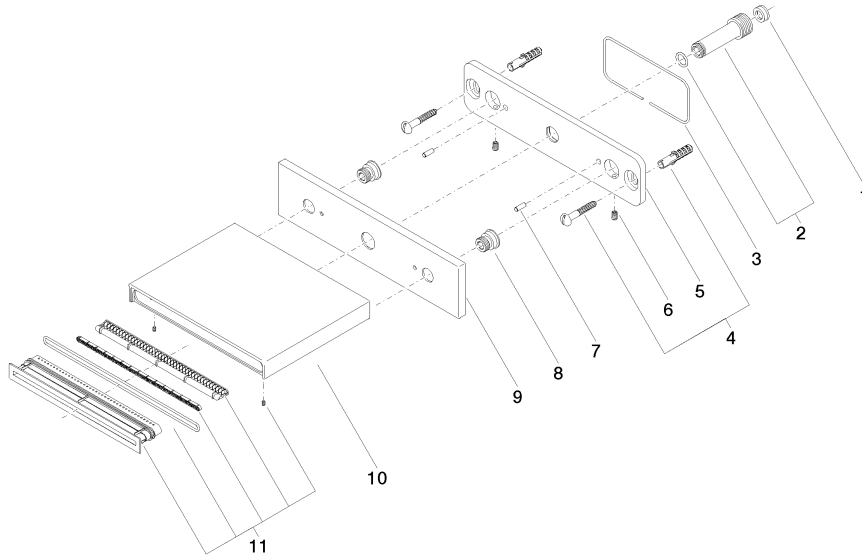
LGA\_19

WRAS\_2306

IAPMO\_4976

13 415 979

Version du produit de 10/1/2023





## WATER SHEET bec déverseur pour montage mural - Platine brossé

IMO

13 415 979

### Liste des pièces de rechange

Version du produit de 10/1/2023

| N° | Article Numéro  | Désignation       | Fréquence de montage | Délai de livraison |
|----|-----------------|-------------------|----------------------|--------------------|
|    | 09 23 01 057 90 | limiteur de débit | 13                   | 2                  |