

WATER SHEET bec déverseur pour montage mural - Dark Platinum brossé

ARTICLES
GÉNÉRIQUES

13 415 979 Version du produit de 01/10/2023



- saillie 150 mm
- CASCADE, débit max. 26,5 l/min (à 3 bar)
- plaque de recouvrement 240 x 60 mm
- raccord 1/2"
- montage de la fiche

	Dark Platinum brossé	13 415 979-99
	Chrome	13 415 979-00
	Platine brossé	13 415 979-06
	Platine	13 415 979-08
	Dark Chrome	13 415 979-19
	Or clair	13 415 979-26
	Or clair brossé	13 415 979-27
	Laiton brossé (Or 23cts)	13 415 979-28
	Noir mat	13 415 979-33
	Bronze brossé	13 415 979-42
	Champagne brossé (Or 22cts)	13 415 979-46
	Champagne (Or 22cts)	13 415 979-47
	Chrome brossé	13 415 979-93

Accessoires requis

Adaptateur à encastrer -

35 080 970-90
0010



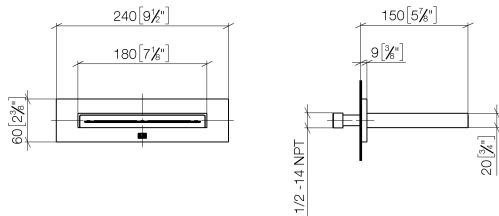


Diagramme de débit

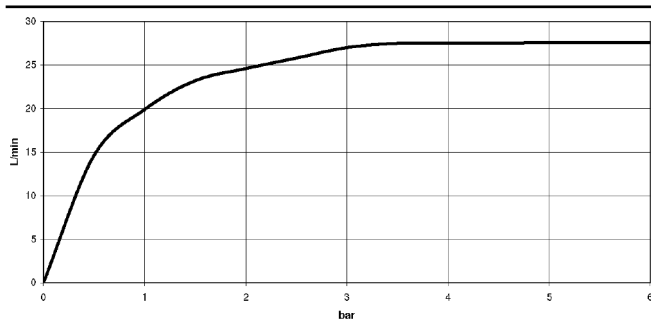
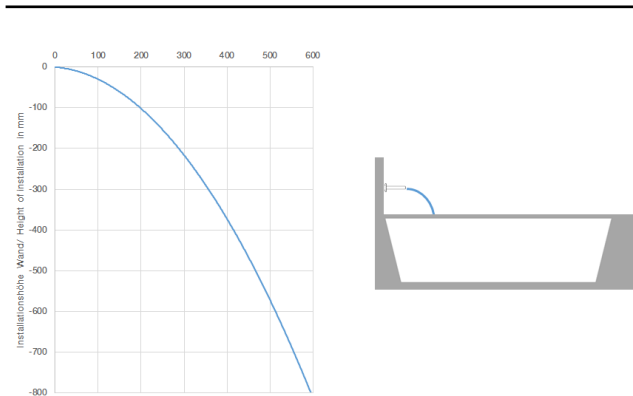


Diagramme de portée du jet



Codes & Standards

ASME A112.18.1	cUPC	DIN 4109	ISO 3822
Scottish Water Byelaws	UK Water Supply Regulations	Ü-Zeichen	



WATER SHEET bec déverseur pour montage mural - Dark Platinum brossé

ARTICLES
GÉNÉRIQUES

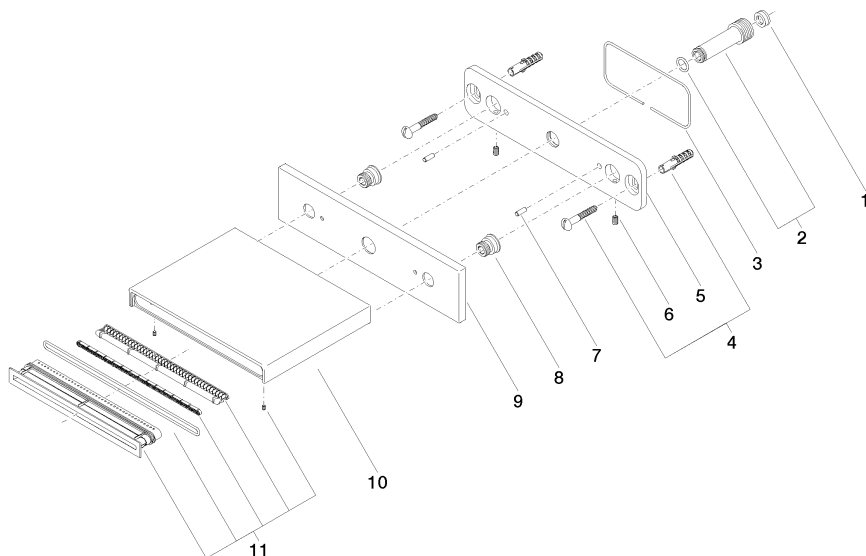
13 415 979 Version du produit de 01/10/2023

Certificats et durabilité

LGA_19

WRAS_2306

IAPMO_4976



Liste des pièces de rechange

N°	Article Numéro	Désignation	Fréquence de montage	Délai de livraison
1	09 23 01 057 90	limitateur de débit	1,00	2
10	09 11 78 003 20-99	bec déverseur	1,00	20
7	09 31 11 040 90	tige	2,00	2
6	09 31 11 036 90	tige	2,00	2
2	90 24 03 213 00 90	raccord	1,00	2
5	09 17 97 059 90	patte de fixation	1,00	2
3	09 14 03 134 90	joint	1,00	2
9	09 27 78 031-99	rosace	1,00	20
11	90 29 03 059 00 90	élément insérable	1,00	2
4	04 30 31 024 01 90	set de fixation	1,00	2
8	09 24 03 214 90	raccord à vis	2,00	2