

## WATER FALL bec déverseur pour montage mural - Noir mat

ARTICLES  
GÉNÉRIQUES

13 420 979 Version du produit de 01/04/2023



- CASCADE, débit max. 26,5 l/min (à 3 bar)
- Fonction à partir de: l/min

### Données techniques :

- plaque de recouvrement 240 x 60 mm
- saillie 120 mm
- raccord 1/2"
- montage de la fiche

	Noir mat	13 420 979-33
	Chrome	13 420 979-00
	Platine brossé	13 420 979-06
	Platine	13 420 979-08
	Dark Chrome	13 420 979-19
	Light Gold	13 420 979-26
	Light Gold brossé	13 420 979-27
	Laiton brossé (Or 23cts)	13 420 979-28
	Dark Brass brossé	13 420 979-39
	Bronze brossé	13 420 979-42
	Champagne brossé (Or 22cts)	13 420 979-46
	Champagne (Or 22cts)	13 420 979-47
	Chrome brossé	13 420 979-93

### Accessoires requis

**Adaptateur à encastrer -**

35 080 970-90  
0010





Diagramme de débit

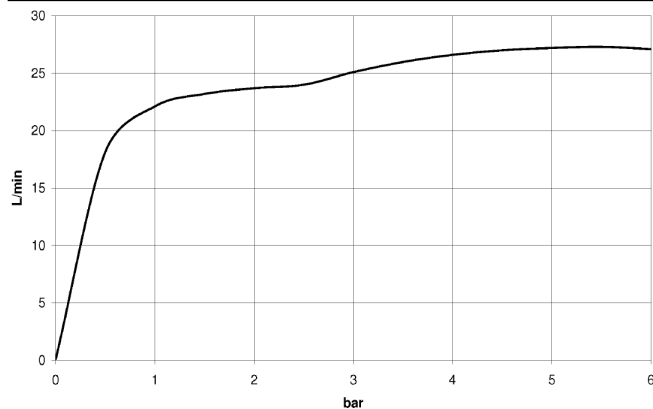
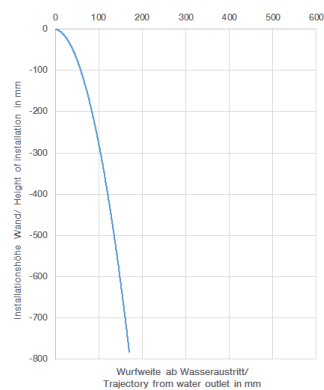


Diagramme de portée du jet



## Codes & Standards

ASME A112.18.1      cUPC      DIN 4109      ISO 3822

Scottish Water  
Byelaws

UK Water Supply  
Regulations

Ü-Zeichen



## WATER FALL bec déverseur pour montage mural - Noir mat

ARTICLES  
GÉNÉRIQUES

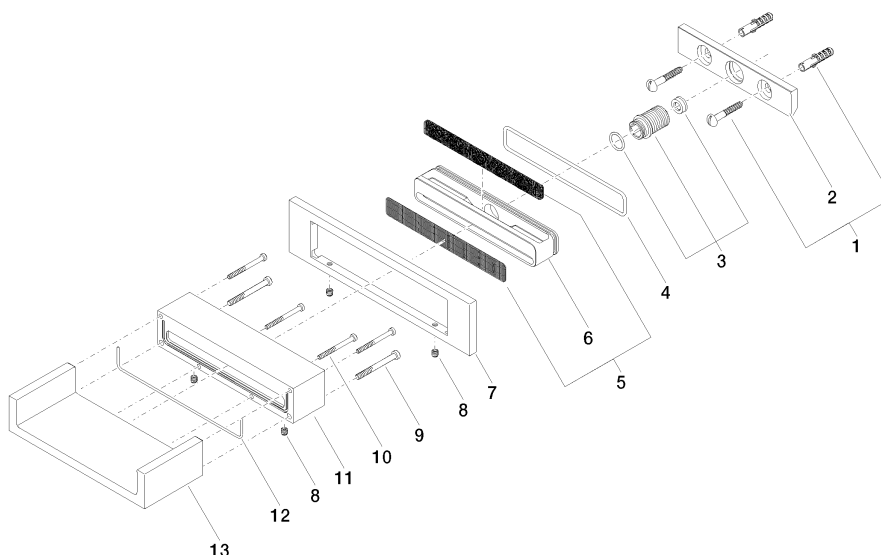
13 420 979 Version du produit de 01/04/2023

### Certificats et durabilité

LGA\_18

IAPMO\_4976

WRAS\_2111



## Liste des pièces de rechange

N°	Article Numéro	Désignation	Fréquence de montage	Délai de livraison
7	09 27 97 034-33	rosace	1,00	30
11	09 30 01 104-33	boîtier	1,00	30
13	09 11 94 046-33	bec déverseur	1,00	30
6	09 17 11 044 20 90	raccord multiple	1,00	2
8	09 31 11 049 90	tige	4,00	2
2	09 17 97 056 90	patte de fixation	1,00	2
5	90 29 30 040 00 90	élément insérable	1,00	2
3	90 24 05 008 00 90	set deraccord à vis	1,00	2
4	09 14 10 504 90	joint	1,00	2
1	04 30 31 024 01 90	set de fixation	1,00	2
9	09 30 30 147 90	vis	2,00	2
10	09 30 30 086 90	vis	4,00	2
12	09 14 03 504 90	joint	1,00	2