

## CL.1 Bec déverseur de bain sans inverseur pour montage sur gorge - Dark Platinum brossé

CL.1

13 612 705 Version du produit de 09/03/2015 à 27/05/2021



- saillie 200 mm
- forme de jet rectangulaire avec 55 jets individuels
- hauteur de robinetterie 125 mm
- hauteur jusqu'au mousseur 108 mm
- diamètre de percement 35 mm
- raccord 1/2"
- débit d'eau maxi. 24,6 l/min avec une pression d'écoulement de 3 bars

|  |                             |               |
|--|-----------------------------|---------------|
|  | Dark Platinum brossé        | 13 612 705-99 |
|  | Chrome                      | 13 612 705-00 |
|  | Platine brossé              | 13 612 705-06 |
|  | Dark Chrome                 | 13 612 705-19 |
|  | Champagne brossé (Or 22cts) | 13 612 705-46 |
|  | Champagne (Or 22cts)        | 13 612 705-47 |

### Accessoires requis



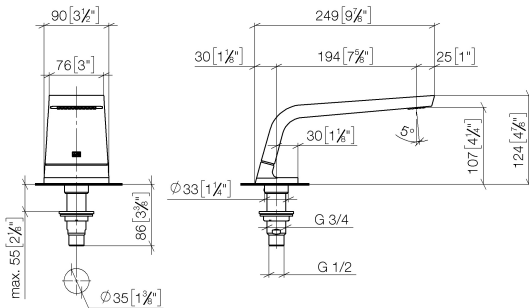
**Set de flexibles -**

12 509 970-90  
0010

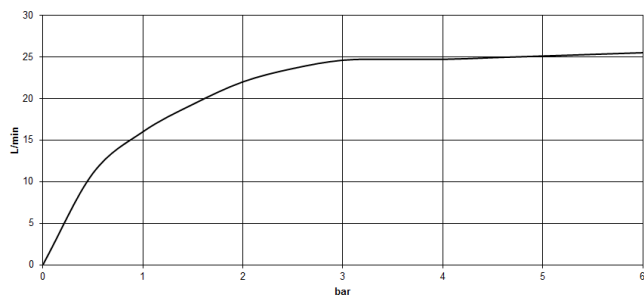
## CL.1 Bec déverseur de bain sans inverseur pour montage sur gorge - Dark Platinum brossé

CL.1

13 612 705 Version du produit de 09/03/2015 à 27/05/2021  
mm [inches]



### Diagramme de débit



### Codes & Standards

|                |      |          |          |
|----------------|------|----------|----------|
| ASME A112.18.1 | cUPC | DIN 4109 | ISO 3822 |
|----------------|------|----------|----------|

|                           |                                |           |
|---------------------------|--------------------------------|-----------|
| Scottish Water<br>Byelaws | UK Water Supply<br>Regulations | Ü-Zeichen |
|---------------------------|--------------------------------|-----------|



## CL.1 Bec déverseur de bain sans inverseur pour montage sur gorge - Dark Platinum brossé

---

CL.1

13 612 705 Version du produit de 09/03/2015 à 27/05/2021

Certificats et durabilité

---

WRAS\_1512

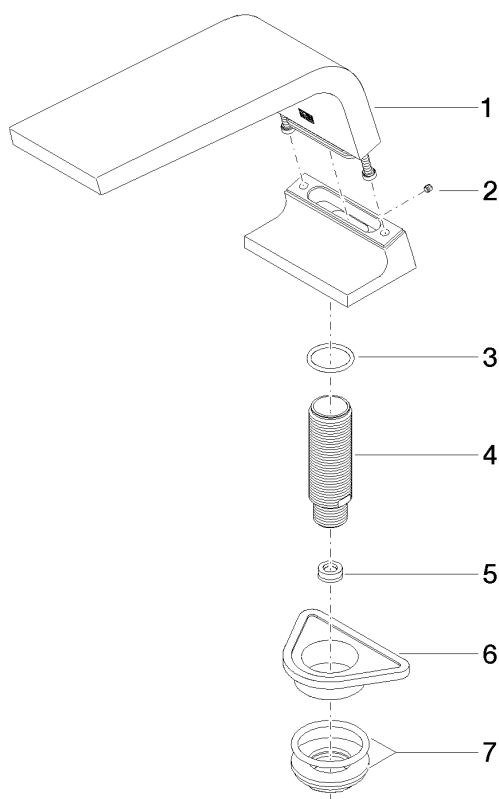
LGA\_28

IAPMO\_4976

# CL.1 Bec déverseur de bain sans inverseur pour montage sur gorge - Dark Platinum brossé

CL.1

13 612 705 Version du produit de 09/03/2015 à 27/05/2021



## Liste des pièces de rechange

| N°   | Article Numéro     | Désignation       | Fréquence de montage | Délai de livraison |
|--|--------------------|-------------------|----------------------|--------------------|
| 6  | 09 18 40 090 90    | douille           | 1,00                 | 2                  |
| 5  | 09 23 01 057 90    | limiteur de débit | 1,00                 | 2                  |
| 2  | 09 31 11 099 90    | tige              | 1,00                 | 2                  |
| 1  | 90 11 70 007 00-99 | bec déverseur     | 1,00                 | -                  |
| La pièce de rechange ne peut plus être commandée, veuillez commander l'article de remplacement |                    |                   |                      |                    |
| 7  | 04 23 10 004 03 90 | set de fixation   | 1,00                 | 2                  |
| 3  | 09 14 10 009 90    | joint             | 1,00                 | 2                  |
| 4  | 09 30 01 117 90    | raccord           | 1,00                 | 2                  |