

MEM Bec cascade baignoire sans inverseur pour montage sur gorge - Platine brossé

MEM

13 630 740 Version du produit de 01/09/2025



- saillie 235 mm
- jet cascade
- hauteur de robinetterie 100 mm
- hauteur jusqu'au mousseur 80 mm
- diamètre de percement 32 mm
- raccord 1/2"
- débit d'eau maxi. 26,5 l/min avec une pression d'écoulement de 3 bars

	Platine brossé	13 630 740-06
	Chrome	13 630 740-00
	Platine	13 630 740-08
	Dark Chrome	13 630 740-19
	Laiton brossé (Or 23cts)	13 630 740-28
	Dark Brass brossé	13 630 740-39
	Champagne brossé (Or 22cts)	13 630 740-46
	Champagne (Or 22cts)	13 630 740-47
	Dark Platinum brossé	13 630 740-99

MEM Bec cascade baignoire sans inverseur pour montage sur gorge - Platine brossé

MEM

13 630 740 Version du produit de 01/09/2025
mm [inches]

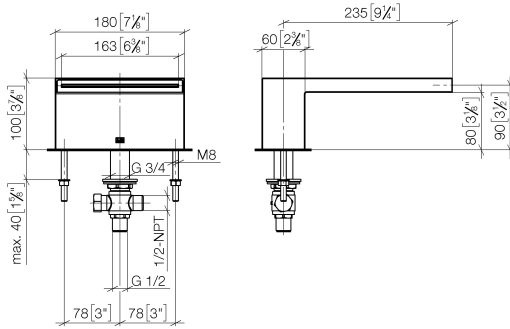


Diagramme de débit



Diagramme de portée du jet



Codes & Standards

ASME A112.18.1 cUPC DIN 4109 ISO 3822

Scottish Water
Byelaws

UK Water Supply
Regulations

Ü-Zeichen



MEM Bec cascade baignoire sans inverseur pour montage sur gorge - Platine brossé

MEM

13 630 740 Version du produit de 01/09/2025

Certificats et durabilité

IAPMO_4976

LGA_19

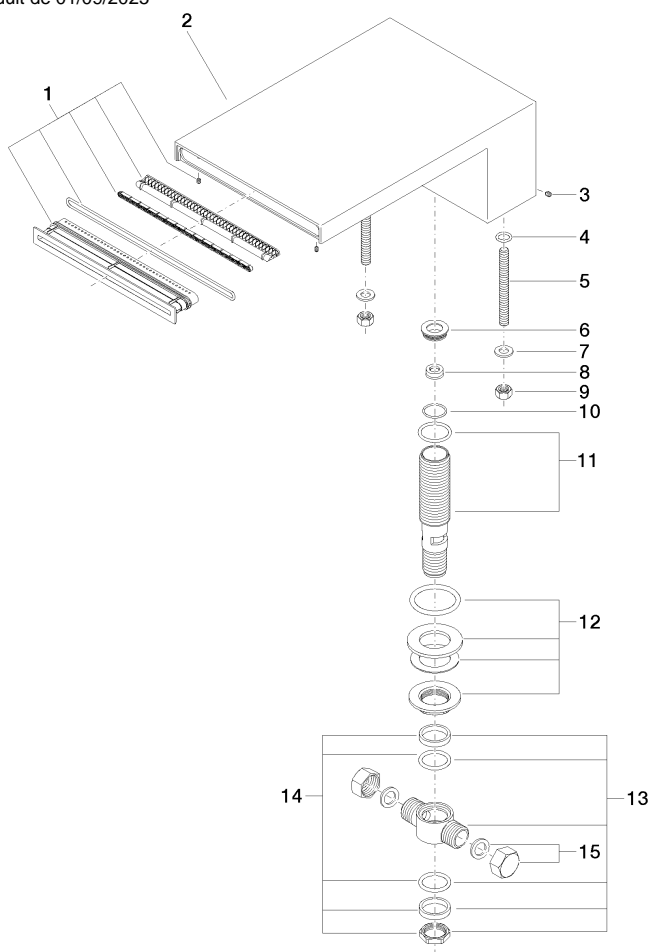
WRAS_240502

MEM Bec cascade baignoire sans inverseur pour montage sur gorge - Platine brossé

MEM

13 630 740 Version du produit de 01/09/2025

Les pièces pour les
autres finitions
peuvent être
trouvées ici : Chrome



Liste des pièces de rechange

N°	Article Numéro	Désignation	Fréquence de montage	Délai de livraison
8	09 23 01 057 90	limitateur de débit	1,00	2
1	90 29 03 059 00 90	élément insérable	1,00	2
6	09 24 04 246 20 90	raccord à vis	1,00	2
4	09 14 10 008 90	joint	2,00	2
5	09 31 11 011 90	tige	2,00	2
7	09 30 11 045 90	rondelle	2,00	2
3	09 31 11 044 90	tige	1,00	2
11	90 30 01 033 00 90	prise	1,00	2
14	90 23 10 012 00 90	kit de garniture	1,00	2
12	04 23 10 004 04 90	set de fixation	1,00	2
15	04 21 02 006 00 92	capuchon	2,00	2
10	09 14 10 140 90	joint	1,00	2
2	09 11 74 040-06	bec déverseur	1,00	10
9	09 23 10 023 90	écrou	2,00	2
13	90 17 11 020 10 90	raccord multiple	1,00	2