







CL.1 Bec déverseur pour lavabo, montage mural sans garniture d'écoulement - Platine brossé

13 800 705 Version du produit de 3/9/2015



- saillie 200 mm
- bec déverseur fixe
- forme de jet rectangulaire avec 40 jets individuels
- diamètre de percement 37 mm
- sans plomb
- raccord 1/2"
- montage de la fiche
- débit maxi. 4,5 l/min
- Ce produit contribue au respect des exigences des systèmes d'évaluation des bâtiments écologiques, par exemple LEED®, BREEAM®, DGNB

	Platine brossé	13 800 705-06
	Chrome	13 800 705-00
	Dark Chrome	13 800 705-19
	Champagne brossé (Or 22cts)	13 800 705-46
	Champagne (Or 22cts)	13 800 705-47
	Dark Platinum brossé	13 800 705-99

Accessoires requis

Adaptateur à encastrer -

35 080 970-90
0010



**CL.1 Bec déverseur pour lavabo, montage mural sans garniture d'écoulement -
Platine brossé**

13 800 705 Version du produit de 3/9/2015
mm [inches]

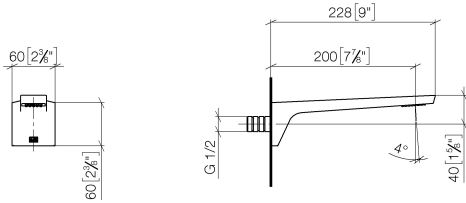
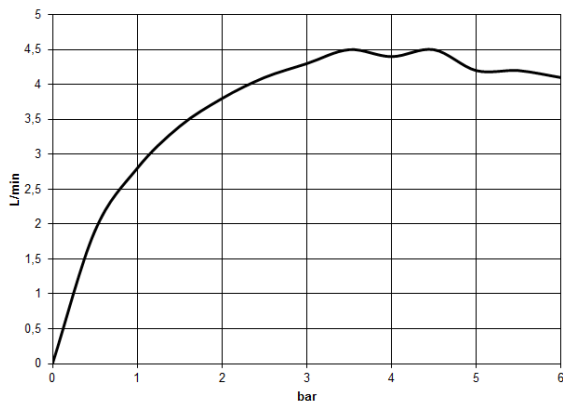


Diagramme de débit



Codes & Standards

ASME A112.18.1	ASME A112.18.1/CSA B125.1	California Energy Commission (CEC)	cUPC
DIN 4109	EPA WaterSense	ISO 3822	NSF/ANSI 372
NSF/ANSI/CAN 61	NSF372	NSF61	Scottish Water Byelaws
UK Water Supply Regulations	Ü-Zeichen	Water Sense	WaterSense





CL.1 Bec déverseur pour lavabo, montage mural sans garniture d'écoulement - Platine brossé

13 800 705 Version du produit de 3/9/2015

Certificats

LGA_28

IAPMO_N-4

IAPMO_4976

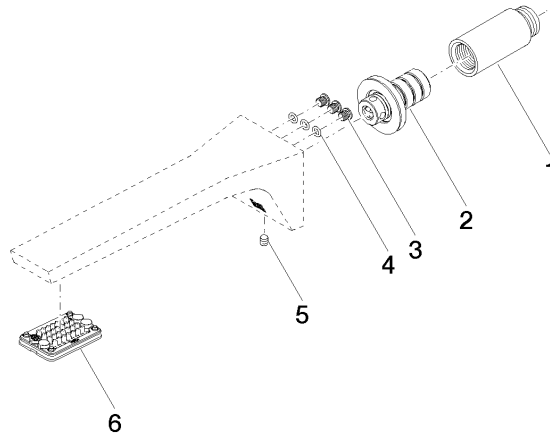
IAPMO_8834

WRAS_1512

IAPMO_6

**CL.1 Bec déverseur pour lavabo, montage mural sans garniture d'écoulement -
Platine brossé**

13 800 705 Version du produit de 3/9/2015



Liste des pièces de rechange

N°	Article Numéro	Désignation	Fréquence de montage	Délai de livraison
1	09 24 03 081 10 90	rallonge	1	2
2	90 24 03 108 01 90	set deraccord à vis	1	2
3	09 30 30 113 20 90	vis	3	2
4	09 14 10 001 90	joint	3	2
5	90 31 11 004 00 90	tige	1	2
6	90 11 02 297 00 90	mousseur	1	2