

META Robinet de service Eau froide - Champagne (Or 22cts)

META

17 500 661 Version du produit de 01/07/2023

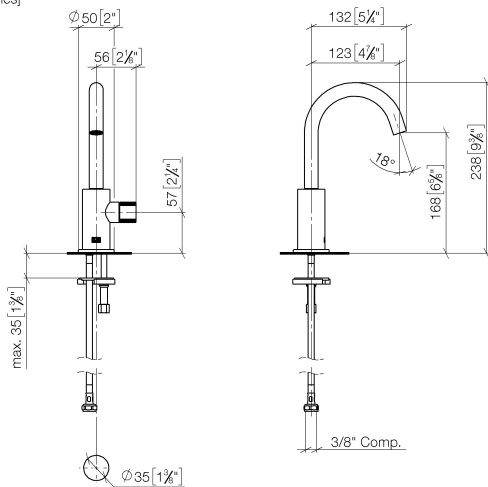


- saillie 123 mm
- bec pivotant 360°
- jet circulaire enrichi en air
- hauteur de robinetterie 238 mm
- hauteur jusqu'au mousseur 168 mm
- diamètre de percement 35 mm
- 2 flexibles de pression avec écrou-raccord 3/8"
- rosace Ø 50 mm
- débit maxi. 4,5 l/min
- sans plomb
- Ce produit contribue au respect des exigences des systèmes d'évaluation des bâtiments écologiques, par exemple LEED®, BREEAM®, DGNB

	Champagne (Or 22cts)	17 500 661-47 0010
	Chrome	17 500 661-00 0010
	Platine brossé	17 500 661-06 0010
	Dark Chrome	17 500 661-19 0010
	Light Gold	17 500 661-26 0010
	Light Gold brossé	17 500 661-27 0010
	Noir mat	17 500 661-33 0010
	Dark Brass brossé	17 500 661-39 0010
	Bronze brossé	17 500 661-42 0010
	Champagne brossé (Or 22cts)	17 500 661-46 0010
	Chrome brossé	17 500 661-93 0010
	Dark Platinum brossé	17 500 661-99 0010

17 500 661 Version du produit de 01/07/2023

mm [inches]



Codes & Standards

California Energy
Commission
(CEC)

EPA WaterSense

NSF372

NSF61

WaterSense



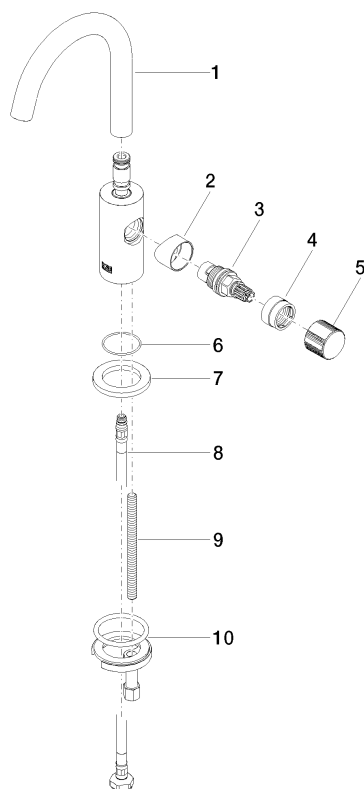
Certificats et durabilité

IAPMO_N-4

IAPMO_8834

IAPMO_6

Les pièces pour les
autres finitions
peuvent être
trouvées ici : Chrome



Liste des pièces de rechange

N°	Article Numéro	Désignation	Fréquence de montage	Délai de livraison
9	09 31 11 012 90	tige	1,00	2
8	04 30 04 102 00 90	Flexible de pression 3/8" -	1,00	2
4	09 24 04 533-47	écrou	1,00	60
7	09 27 66 006-47	rosace	1,00	60
6	09 14 10 202 90	joint	1,00	2
5	09 20 66 013-47	poignée	1,00	60
2	09 18 20 221-47	prise	1,00	-
La pièce de rechange ne peut plus être commandée, veuillez commander l'article de remplacement				
10	04 30 11 038 00 90	set de fixation	1,00	2
1	90 28 22 312 01-47	bec déverseur	1,00	30
3	90 90 03 131 01 90	tête céramique	1,00	2