

VAIA Mélangeur sur pont à trois trous Pull-down avec fonction douchette - Dark Chrome

VAIA

19 870 809 Version du produit de 01/07/2023



- saillie 240 mm
- bec pivotant 360°
- en option, possibilité de limiter le pivotement avec un set de limitation de pivotement 12 823 970 90
- jet enrichi en air et jet douchette
- hauteur de robinetterie 393 mm
- hauteur jusqu'au mousseur: 204 mm
- diamètre de percement 35 mm
- 2 flexibles de pression avec écrou-raccord 3/8"
- Flexible de douche en métal 1800 mm
- tête de douchette avec système anticalcaire
- débit d'eau maxi. 5,7 l/min avec une pression d'écoulement de 3 bars
- sans plomb
- Changement de type de jet possible pendant l'écoulement de l'eau
- Ce produit contribue au respect des exigences des systèmes d'évaluation des bâtiments écologiques, par exemple LEED®, BREEAM®, DGNB

Avec sécurité anti-retour.

Permutation possible entre le jet enrichi en air et le jet douchette lorsque l'eau coule.

| | | |
|--|-----------------------------|--------------------|
| | Dark Chrome | 19 870 809-19 0010 |
| | Chrome | 19 870 809-00 0010 |
| | Platine brossé | 19 870 809-06 0010 |
| | Platine | 19 870 809-08 0010 |
| | Laiton (Or 23cts) | 19 870 809-09 0010 |
| | Laiton brossé (Or 23cts) | 19 870 809-28 0010 |
| | Noir mat | 19 870 809-33 0010 |
| | Bronze brossé | 19 870 809-42 0010 |
| | Champagne brossé (Or 22cts) | 19 870 809-46 0010 |
| | Champagne (Or 22cts) | 19 870 809-47 0010 |
| | Chrome brossé | 19 870 809-93 0010 |
| | Dark Platinum brossé | 19 870 809-99 0010 |

Accessoires recommandés

Kit de limitation de pivotement - 12 823 970 90



Accessoires recommandés

VAIA AIR SWITCH bouton de commande de broyeur - Dark Chrome 10 713 809-19



Accessoires recommandés

VAIA Distributeur avec rosace - Dark Chrome 82 434 809-19



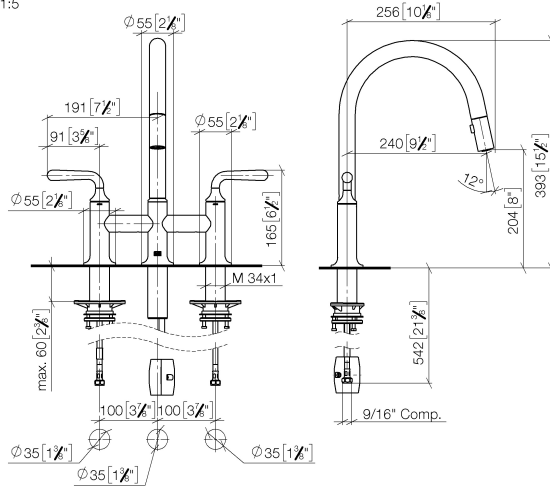
VAIA Mélangeur sur pont à trois trous Pull-down avec fonction douchette - Dark Chrome

VAIA

19 870 809 Version du produit de 01/07/2023

mm [inches]

1:5

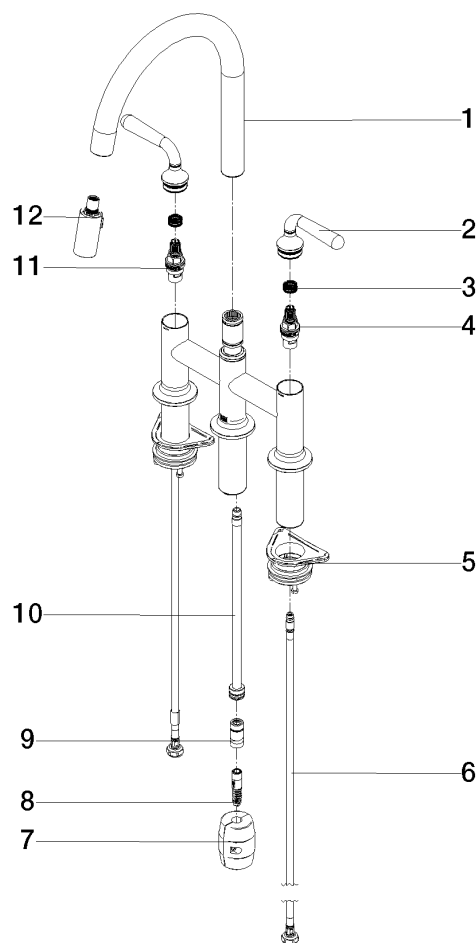


Codes & Standards

| | | | |
|--------|----------------|------------------------------------|------|
| ADA | ASME A112.18.1 | California Energy Commission (CEC) | cUPC |
| NSF372 | NSF61 | | |

Certificats et durabilité

IAPMO_4976 IAPMO_N-4976 IAPMO_6397



Liste des pièces de rechange

| N° | Article Numéro | Désignation | Fréquence de montage | Délai de livraison |
|----|--------------------|-------------------------|----------------------|--------------------|
| 7 | 04 21 50 010 00 90 | accessoires | 1,00 | 2 |
| 5 | 04 30 11 040 00 90 | set de fixation | 2,00 | 2 |
| 1 | 90 28 22 397 00-19 | bec déverseur | 1,00 | 20 |
| 6 | 04 30 04 103 00 90 | flexible | 2,00 | 2 |
| 2 | 90 20 80 057 00-19 | poignée | 2,00 | 20 |
| 4 | 90 90 03 130 00 90 | tête céramique | 1,00 | 2 |
| 3 | 90 12 12 232 00 90 | douille d'enclenchement | 2,00 | 2 |
| 11 | 90 90 03 131 00 90 | tête céramique | 1,00 | 2 |
| 12 | 90 18 40 317 00-19 | douche | 1,00 | 20 |
| 8 | 04 30 02 120 00-85 | flexible | 1,00 | 10 |
| 9 | 90 24 03 253 00 90 | adaptateur | 1,00 | 2 |
| 10 | 04 28 20 067 00 90 | tuyau | 1,00 | 2 |