



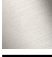



## CL.1 Robinet latéral fermant à droite froid - Dark Chrome

CL.1

20 000 705 Version du produit de 09/03/2015

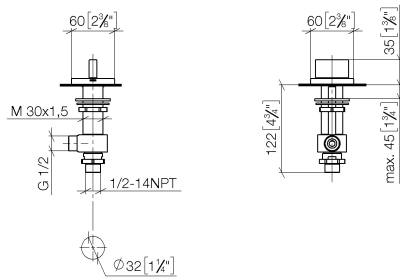


- diamètre de percement des robinets latéraux 32 mm
- rosace 60 x 60 mm
- avec marquage froid

	Dark Chrome	20 000 705-19
	Chrome	20 000 705-00
	Platine brossé	20 000 705-06
	Champagne brossé (Or 22cts)	20 000 705-46
	Champagne (Or 22cts)	20 000 705-47
	Dark Platinum brossé	20 000 705-99

20 000 705 Version du produit de 09/03/2015

mm [inches]



### Diagramme de débit



## Codes & Standards

ADA	ASME A112.18.1	cUPC	DIN 4109
ISO 3822	Scottish Water Byelaws	UK Water Supply Regulations	Ü-Zeichen



CL.1 Robinet latéral fermant à droite froid - Dark Chrome

CL.1

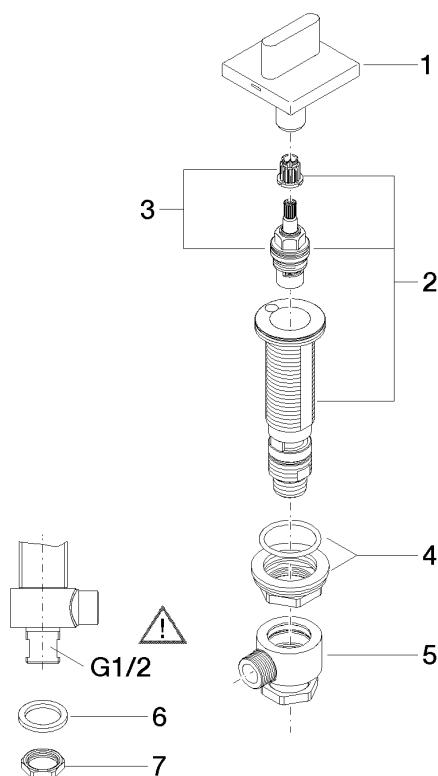
20 000 705 Version du produit de 09/03/2015

Certificats et durabilité

IAPMO\_4976      WRAS\_2103      LGA\_28

20 000 705 Version du produit de 09/03/2015

Les pièces pour les  
autres finitions  
peuvent être  
trouvées ici : Chrome



## Liste des pièces de rechange

N°	Article Numéro	Désignation	Fréquence de montage	Délai de livraison
1	90 20 70 051 04-19	poignée ( cold )	1,00	20
4	04 23 10 032 78 90	set de fixation	1,00	2
8	09 23 10 012 90	écrou	1,00	2
5	04 17 11 023 10 90	raccord multiple	1,00	2
3	90 90 03 133 00 90	tête céramique	1,00	2
2	04 17 11 058 33 90	partie latérale	1,00	2
7	09 30 11 059 90	rondelle	1,00	2
6	90 23 30 040 00-19	joint américain	1,00	-

La pièce de rechange ne peut plus être commandée, veuillez commander l'article de remplacement