







## CL.1 Robinet latéral fermant à gauche chaud - Dark Platinum brossé

CL.1

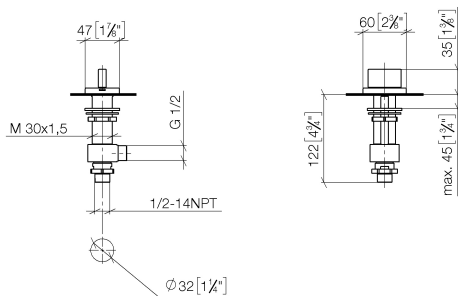
20 004 706 Version du produit de 09/03/2015

- diamètre de percement 32 mm
- rosace 60 x 47 mm
- avec marquage chaud



	Dark Platinum brossé	20 004 706-99
	Chrome	20 004 706-00
	Platine brossé	20 004 706-06
	Dark Chrome	20 004 706-19
	Champagne brossé (Or 22cts)	20 004 706-46
	Champagne (Or 22cts)	20 004 706-47

mm [inches]



### Diagramme de débit



### Codes & Standards

ADA	ASME A112.18.1	cUPC	DIN 4109
ISO 3822	NSF372	NSF61	Scottish Water Byelaws
UK Water Supply Regulations	Ü-Zeichen		



CL.1 Robinet latéral fermant à gauche chaud - Dark Platinum brossé

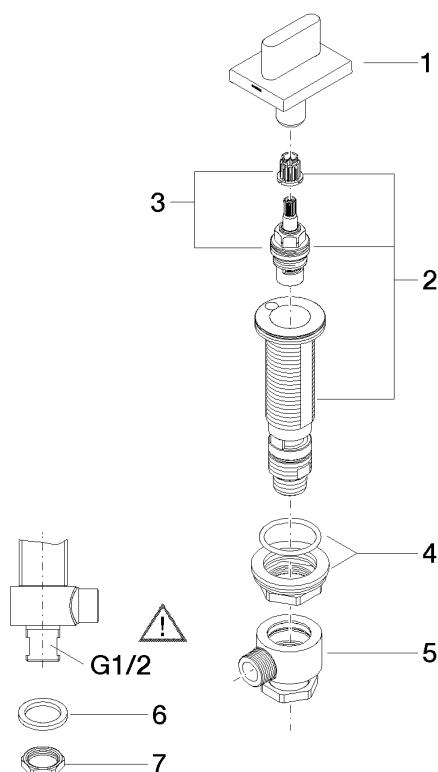
CL.1

20 004 706 Version du produit de 09/03/2015

Certificats et durabilité

IAPMO_N-4	LGA_28	IAPMO_4976	IAPMO_6	WRAS_240202
-----------	--------	------------	---------	-------------

Les pièces pour les  
autres finitions  
peuvent être  
trouvées ici : Chrome



## Liste des pièces de rechange

N°	Article Numéro	Désignation	Fréquence de montage	Délai de livraison
1	90 20 70 051 07-99	poignée ( hot )	1,00	20
3	90 90 03 152 00 90	tête céramique	1,00	2
8	09 23 10 012 90	écrou	1,00	2
2	04 17 11 058 52 90	partie latérale	1,00	2
5	04 17 11 023 10 90	raccord multiple	1,00	2
7	09 30 11 059 90	rondelle	1,00	2
4	04 23 10 032 78 90	set de fixation	1,00	2
6	90 23 30 040 00-99	joint américain	1,00	20