

## MADISON Mélangeur lavabo à 3 trous avec garniture d'écoulement - Platine brossé







MADISON

20 700 360 Version du produit de 31/07/2009



- saillie 135 mm
- garniture d'écoulement 1 1/4"
- bec déverseur fixe
- jet circulaire enrichi en air
- hauteur de robinetterie 72 mm
- hauteur jusqu'au mousseur 40 mm
- diamètre de percement des robinets latéraux 32 mm
- diamètre de percement du bec 35 mm
- sans rosace
- 2x flexible de pression 1/2" x 1/2"
- débit maxi. 4,5 l/min
- sans plomb
- Ce produit contribue au respect des exigences des systèmes d'évaluation des bâtiments écologiques, par exemple LEED®, BREEAM®, DGNB

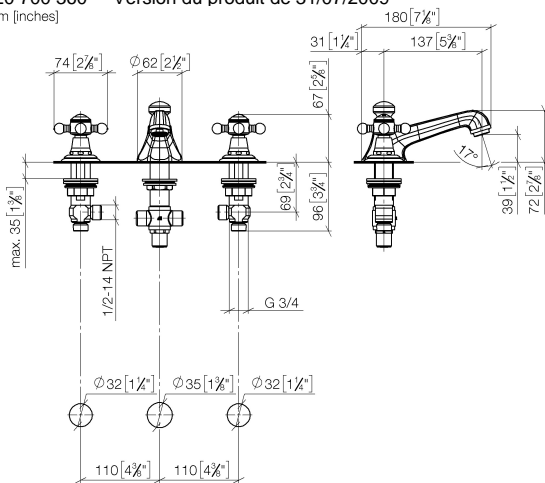
Convient uniquement à un lavabo avec trop-plein.

	Platine brossé	20 700 360-06 0010
	Chrome	20 700 360-00 0010
	Platine	20 700 360-08 0010
	Laiton (Or 23cts)	20 700 360-09 0010
	Laiton brossé (Or 23cts)	20 700 360-28 0010
	Dark Platinum brossé	20 700 360-99 0010

## MADISON Mélangeur lavabo à 3 trous avec garniture d'écoulement - Platine brossée

MADISON

20 700 360 Version du produit de 31/07/2009  
mm [inches]



### Codes & Standards

ADA	ASME A112.18.1	California Energy Commission (CEC)	cUPC
NSF372	NSF61		

### Certificats et durabilité

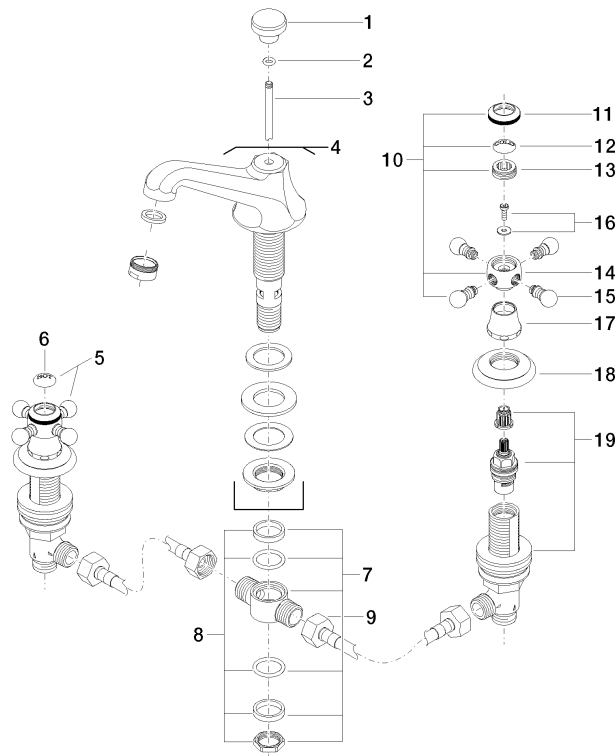
IAPMO_N-4	IAPMO_4976	IAPMO_6
-----------	------------	---------

## MADISON Mélangeur lavabo à 3 trous avec garniture d'écoulement - Platine brossé

MADISON

20 700 360 Version du produit de 31/07/2009

Les pièces pour les  
autres finitions  
peuvent être  
trouvées ici : Chrome



20 ——— Ablaufgarnitur 04.11.01.001.00.FP

# MADISON Mélangeur lavabo à 3 trous avec garniture d'écoulement - Platine brossé

MADISON

20 700 360 Version du produit de 31/07/2009

## Liste des pièces de rechange

N°	Article Numéro	Désignation	Fréquence de montage	Délai de livraison
14	09 20 36 002-06	poignée	2,00	10
18	09 27 35 001-06	rosace	2,00	10
12	09 26 01 010 90	accessoires	1,00	2
1	09 20 36 030-06	poignée	1,00	10
4	13 700 380-06 0010	bec déverseur	1,00	-
La pièce de rechange ne peut plus être commandée, veuillez commander l'article de remplacement				
19	90 17 11 040 51 90	partie latérale	2,00	2
10	04 20 36 002 06-06	poignée ( cold )	1,00	10
6	09 26 01 011 90	accessoires	1,00	2
13	09 20 83 006 90	poignée	2,00	2
15	09 20 36 004-06	poignée	8,00	10
9	04 30 04 096 00 90	flexible	2,00	2
3	09 31 09 004-06	tige	1,00	10
16	04 30 30 029 00 90	set de fixation	2,00	2
17	09 21 02 055-06	hotte	2,00	10
8	90 23 10 012 00 90	kit de garniture	1,00	2
5	04 20 36 002 07-06	poignée ( hot )	1,00	10
11	09 20 36 005-06	poignée	2,00	10
7	90 17 11 020 10 90	raccord multiple	1,00	2
2	90 14 10 062 00 90	joint	1,00	2
20	90 11 01 023 00-06	garniture d'écoulement	1,00	10