

MADISON Mélangeur lavabo à 3 trous avec garniture d'écoulement - Dark Brass brossé

MADISON

20 700 360 Version du produit de 31/07/2009



- saillie 135 mm
- garniture d'écoulement 1 1/4"
- bec déverseur fixe
- jet circulaire enrichi en air
- hauteur de robinetterie 72 mm
- hauteur jusqu'au mousseur 40 mm
- diamètre de percement des robinets latéraux 32 mm
- diamètre de percement du bec 35 mm
- sans rosace
- 2x flexible de pression 1/2" x 1/2"
- débit maxi. 4,5 l/min
- sans plomb
- Ce produit contribue au respect des exigences des systèmes d'évaluation des bâtiments écologiques, par exemple LEED®, BREEAM®, DGNB

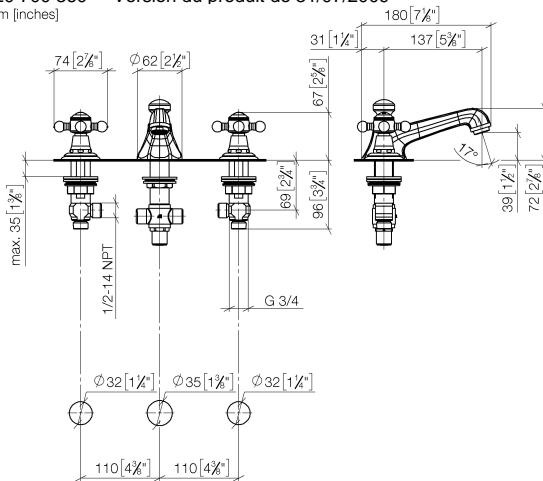
Convient uniquement à un lavabo avec trop-plein.

	Dark Brass brossé	20 700 360-39 0010
	Chrome	20 700 360-00 0010
	Platine brossé	20 700 360-06 0010
	Platine	20 700 360-08 0010
	Laiton (Or 23cts)	20 700 360-09 0010
	Laiton brossé (Or 23cts)	20 700 360-28 0010
	Dark Platinum brossé	20 700 360-99 0010

MADISON Mélangeur lavabo à 3 trous avec garniture d'écoulement - Dark Brass brossé

MADISON

20 700 360 Version du produit de 31/07/2009
mm [inches]



Codes & Standards

ADA	California Energy Commission (CEC)	NSF372	NSF61
-----	------------------------------------	--------	-------

Certificats et durabilité

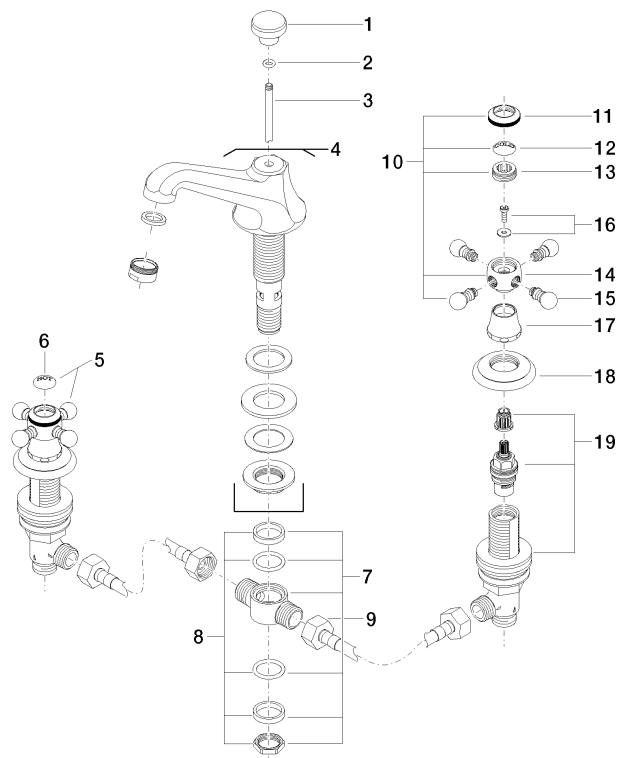
IAPMO_N-4 IAPMO_6

MADISON Mélangeur lavabo à 3 trous avec garniture d'écoulement - Dark Brass brossé

MADISON

20 700 360 Version du produit de 31/07/2009

Les pièces pour les
autres finitions
peuvent être
trouvées ici : Chrome



20 ———— Ablaufgarnitur 04.11.01.001.00.FP

MADISON Mélangeur lavabo à 3 trous avec garniture d'écoulement - Dark Brass brossé

MADISON

20 700 360 Version du produit de 31/07/2009

Liste des pièces de rechange

N°	Article Numéro	Désignation	Fréquence de montage	Délai de livraison
9	04 30 04 096 00 90	flexible	2,00	2
5	04 20 36 002 07-39	poignée (hot)	1,00	-
La pièce de rechange ne peut plus être commandée, veuillez commander l'article de remplacement				
15	09 20 36 004-39	poignée	8,00	-
La pièce de rechange ne peut plus être commandée, veuillez commander l'article de remplacement				
4	13 700 380-39 0010	bec déverseur	1,00	30
6	09 26 01 011 90	accessoires	1,00	2
11	09 20 36 005-39	poignée	2,00	-
La pièce de rechange ne peut plus être commandée, veuillez commander l'article de remplacement				
14	09 20 36 002-39	poignée	2,00	-
La pièce de rechange ne peut plus être commandée, veuillez commander l'article de remplacement				
8	90 23 10 012 00 90	kit de garniture	1,00	2
20	90 11 01 023 00-39	garniture d'écoulement	1,00	-
La pièce de rechange ne peut plus être commandée, veuillez commander l'article de remplacement				
18	09 27 35 001-39	rosace	2,00	-
La pièce de rechange ne peut plus être commandée, veuillez commander l'article de remplacement				
17	09 21 02 055-39	hotte	2,00	-
La pièce de rechange ne peut plus être commandée, veuillez commander l'article de remplacement				
12	09 26 01 010 90	accessoires	1,00	2
19	90 17 11 040 51 90	partie latérale	2,00	2
13	09 20 83 006 90	poignée	2,00	2
2	90 14 10 062 00 90	joint	1,00	2
10	04 20 36 002 06-39	poignée (cold)	1,00	-
La pièce de rechange ne peut plus être commandée, veuillez commander l'article de remplacement				
1	09 20 36 030-39	poignée	1,00	-
La pièce de rechange ne peut plus être commandée, veuillez commander l'article de remplacement				
7	90 17 11 020 10 90	raccord multiple	1,00	2
16	04 30 30 029 00 90	set de fixation	2,00	2
3	09 31 09 004-39	tige	1,00	-
La pièce de rechange ne peut plus être commandée, veuillez commander l'article de remplacement				