

TARA Mélangeur lavabo à 3 trous avec garniture d'écoulement - Champagne brossé (Or 22cts)

TARA

20 705 882 Version du produit de 01/04/2024



- saillie 166 mm
- garniture d'écoulement 1 1/4"
- bec pivotant 360°
- jet circulaire enrichi en air
- hauteur de robinetterie 145 mm
- hauteur jusqu'au mousseur 65 mm
- diamètre de percement des robinets latéraux 32 mm
- diamètre de percement du bec 35 mm
- rosace Ø 55 mm
- 2x flexible de pression M 10 x 1 vissé, étanchéité contrôlée
- débit maxi. 4,5 l/min
- sans plomb
- Ce produit contribue au respect des exigences des systèmes d'évaluation des bâtiments écologiques, par exemple LEED®, BREEAM®, DGNB

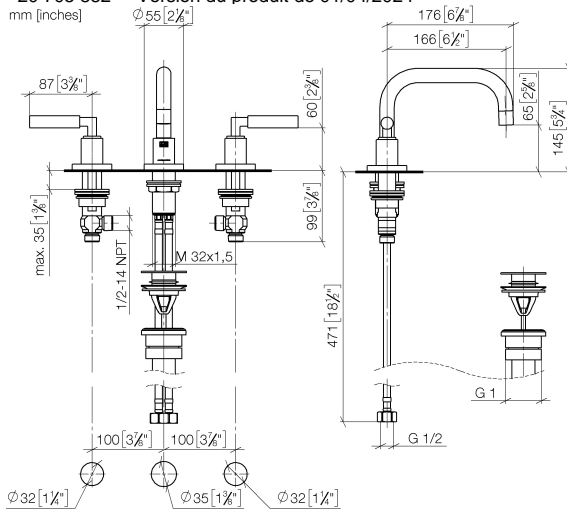
Convient uniquement à un lavabo avec trop-plein.

	Champagne brossé (Or 22cts)	20 705 882-46 0010
	Chrome	20 705 882-00 0010
	Platine brossé	20 705 882-06 0010
	Platine	20 705 882-08 0010
	Dark Chrome	20 705 882-19 0010
	Laiton brossé (Or 23cts)	20 705 882-28 0010
	Noir mat	20 705 882-33 0010
	Bronze brossé	20 705 882-42 0010
	Champagne (Or 22cts)	20 705 882-47 0010
	Chrome brossé	20 705 882-93 0010
	Dark Platinum brossé	20 705 882-99 0010

TARA Mélangeur lavabo à 3 trous avec garniture d'écoulement - Champagne
brossé (Or 22cts)


TARA

20 705 882 Version du produit de 01/04/2024
mm [inches] Ø 55 [2 1/8"]



Codes & Standards

ADA	ASME A112.18.1	California Energy Commission (CEC)	cUPC
EPA WaterSense	NSF372	NSF61	WaterSense



WaterSense
Meets EPA Criteria

Certified by
ANSI APF 101

Certificats et durabilité

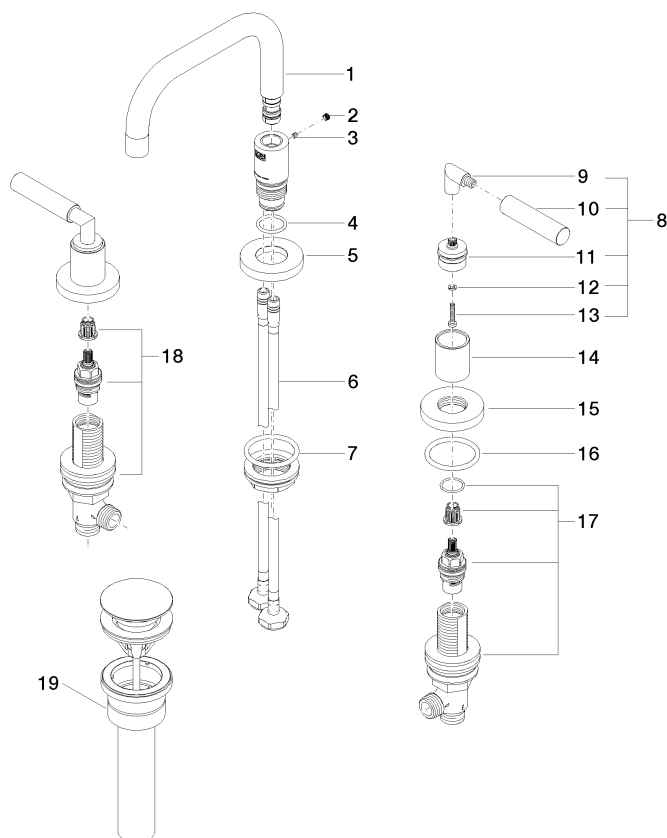
IAPMO_N-4 IAPMO_8834 IAPMO_4976 IAPMO_6

TARA Mélangeur lavabo à 3 trous avec garniture d'écoulement - Champagne brossé (Or 22cts)

TARA

20 705 882 Version du produit de 01/04/2024

Les pièces pour les
autres finitions
peuvent être
trouvées ici : Chrome



TARA Mélangeur lavabo à 3 trous avec garniture d'écoulement - Champagne brossé (Or 22cts)

TARA

20 705 882 Version du produit de 01/04/2024

Liste des pièces de rechange

N°	Article Numéro	Désignation	Fréquence de montage	Délai de livraison
10	09 20 88 052-46	poignée	2,00	30
19	10 125 970-46 0010	Garniture d'écoulement 1 1/4" - Champagne brossé (Or 22cts)	1,00	30
5	09 28 10 140-46	anneau	1,00	60
15	09 27 89 105-46	rosace	2,00	60
7	04 23 10 009 02 90	set de fixation	1,00	2
14	09 21 02 140-46	douille	2,00	60
3	09 31 11 099 90	tige	1,00	2
17	90 17 11 040 50 90	partie latérale	1,00	2
9	04 18 20 022 00-46	coude	2,00	-
La pièce de rechange ne peut plus être commandée, veuillez commander l'article de remplacement				
11	90 12 12 219 00-46	prise	2,00	30
8	04 20 88 052 10-46	poignée	2,00	60
6	04 30 04 019 00 90	flexible	2,00	2
18	90 17 11 040 51 90	partie latérale	1,00	2
1	90 28 22 370 01-46	bec déverseur	1,00	30
4	09 14 10 015 90	joint	1,00	2
12	90 30 11 029 00 90	rondelle	2,00	2
16	90 14 10 043 00 90	joint	2,00	2
13	90 30 30 075 00 90	vis	2,00	2
2	90 31 20 109 00 90	bonde de fond	1,00	2